



COLEG Sir Benfro  
Pembroke COLLEGE



2026-27



# LEFEL A



---

Dechreuwch daith o  
**ddarganfyddiad,**  
**twf a**  
**chyflawniad**



HI | HELLO | SHWMAE | HEY | HOLA

# CROESO

## + Mae eich taith yn dechrau yma...

Croeso i Goleg Sir Benfro – lle mae eich taith academaidd yn trawsnewid yn antur gyffrous!

Yn y Coleg, credwn fod Lefel A yn fwy na dim ond arholiadau – maent yn borth i ddatgloi eich potensial a'ch paratoi ar gyfer y dyfodol.

P'un a ydych chi'n angerddol am wyddoniaeth, y dyniaethau, neu'r celfyddydau, mae ein ystod eang o gyrsgiau Lefel A wedi'u cynllunio i danio'ch chwilfrydedd, herio'ch deallusrwydd a'ch arfogi â'r sgiliau i ragori mewn addysg uwch a thu hwnt.

Tra byddwch chi yma, byddwch chi'n profi amgylchedd dysgu deinamig sy'n llawn darlithwyr ymroddedig, adnoddau arloesol, a chymuned fywiog o fyfyrwyr o'r un anian.

Mae eich addysg yn ymwneud â mwy na dim ond pasio arholiadau; mae'n ymwneud â thyfu fel unigolyn, darganfod diddordebau newydd a dilyn eich angerddau.

Edrychaf ymlaen at eich croesawu i Goleg Sir Benfro.

Dr Barry Walters  
Pennaeth



## Dewch i weld drosoch eich hun +

### NOSWEITHIAU AGORED

Dewch draw i un o'n nosweithiau agored i weld ein cyfleusterau ac archwilio'r ystod o gyrsgiau sydd ar gael:

- 12 Tachwedd 2025 - Pob cwrs
- 07 Ionawr 2026 - Lefelau A
- 14 Ionawr 2026 - Pob cwrs
- Ebrill 2026 - dilynwch ni ar y cyfryngau cymdeithasol i fod y cyntaf i wybod y dyddiad

### TEITHIAU COLEG

Os byddwch chi'n colli ein nosweithiau agored, neu os ydych chi eisiau edrych o gwmpas pan fydd hi ychydig yn dawelach, cysylltwch â'n tîm Derbyniadau i archebu taith: [admissions@pembrokeshire.ac.uk](mailto:admissions@pembrokeshire.ac.uk) 0800 9 776 788

### DIWRNODAU BLASU A PHROFIAD

Cadwch lygad ar ein gwefan a'n cyfryngau cymdeithasol am fanylion am ddiwrnodau blasu a phrofiad yn ystod tymhorau 2 a 3.

### DIWRNOD Y PONTIO

Bydd pawb sydd wedi gwneud cais am gwrs llawn amser yn cael gwahoddiad i fynychu Diwrnod Pontio ar 01 Gorffennaf 2026.



Addysg yw'r pasbort i'r dyfodol, oherwydd mae'r dyfodol yn eiddo i'r rhai sy'n paratoi ar ei gyfer heddiw.

Malcolm X

**FW**  
Addysg yw'r arf mwyaf pwerus y gallwch ei ddefnyddio i newid y byd.  
  
Nelson Mandela

# 25 O BYNCIAU LEFEL A



MAE EIN CYNNIG O 25 O  
BYNCIAU YN CYNRYCHIOLI'R  
YSTOD EHANGAF O BYNCIAU  
YN Y SIR.

## OEDDECH CHI'N GWYBOD... YN HAF 2025



Ilwyddodd ganran uwch o ddysgwyr eu rhaglen Lefel A yng Ngholeg Sir Benfro o'i gymharu â chanolfannau eraill yng Nghymru



enillodd dros chwarter o'n dysgwyr A2 raddau A\*-A



pasiodd ganran uwch o ddysgwyr AS eu rhaglen blwyddyn gyntaf yma o'i gymharu â chanolfannau eraill yng Nghymru



canran uwch o ddysgwyr a gyflawnodd raddau A\*-C yn Lefel A yng Ngholeg Sir Benfro o'i gymharu â chanolfannau eraill yng Nghymru



Perfformiodd dysgwyr Lefel A mewn Celfyddyd Gain, Ffotograffiaeth, Economeg, Llenyddiaeth Saesneg, Daearyddiaeth, Llywodraeth a Gwleidyddiaeth, Ffiseg, Seicoleg a Chymdeithaseg yn well na'u cymheiriaid Cymreig ym mhob ffin gradd



Rydym yn cefnogi nifer o gyn-fyfyrwyr yn flynyddol gyda'u cais UCAS yn ystod eu blwyddyn / blynyddoedd allan



Mae cynigion blynyddol a ariennir gan grantiau wedi caniatáu ymweliadau dysgwyr a ariennir yn llawn â Chaerdydd a Barcelona



Mae ein swyddfa gyfadran yn hwyluso polisi drws agored sy'n caniatáu i ddysgwyr gael mynediad at gymorth ar unrhyw adeg o'r dydd



Bob blwyddyn rydym yn croesawu dysgwyr o leoliadau rhyngwladol ac annibynnol sy'n integreiddio'n llwyddiannus i fywyd Coleg

- Addysg Gorfforol
- Astudiaethau Busnes
- Astudiaethau Drama a Theatr
- Astudiaethau'r Cyfryngau
- Athroniaeth, Moeseg, Credoau a Gwerthoedd
- Bioleg
- Celfyddyd Gain
- Cemeg
- Cerddoriaeth
- Cymdeithaseg
- Cymraeg - Ail Iaith
- Daearyddiaeth
- Ffiseg
- Ffotograffiaeth
- Ffrangeg
- Gwyddor Gyfrifiadurol
- Hanes
- Iaith a Llenyddiaeth Saesneg
- Llenyddiaeth Saesneg
- Llywodraeth a Gwleidyddiaeth
- Mathemateg
- Mathemateg Bellach
- Sbaeneg
- Seicoleg
- Y Gyfraith



Fel arfer, astudir Bagloriaeth Sgiliau Uwch Cymru ochr yn ochr â Lefel A.

## DEWISWCH Y COLEG I BARATOI AR GYFER BRIFYSGOL - YN EICH CEFNOGI AR GYFER EICH CAMAU NESAF -

### STAFF ADDYSGU CYMWYS

Mae gan ein staff addysgu gymwysterau academaidd ôl-16 arbenigol ac arbenigedd gwirioneddol yn y diwydiant. Mae'r cyfuniad hwn yn sicrhau eich bod yn derbyn addysgu o ansawdd uchel sy'n ddiddorol ac yn ysgogol, gan warantu'r dechrau gorau posibl i chi ar Lefel A.

### VESPA: MEDDYLFRYD LEFEL A

Bydd dysgwyr yn mynychu tiwtorialau a seminarau yn seiliedig ar y Meddylfryd Lefel A. Bydd hyn yn helpu dysgwyr i nodi'r sgiliau sydd eu hangen ar gyfer astudiaeth Lefel A lwyddiannus. Mae dysgwyr sy'n dangos pum elfen VESPA: Gweledigaeth, Ymdrech, Systemau, Ymarfer ac Agwedd wedi'u profi i fod yn fwy llwyddiannus.

### MWY GALLUOG A THALENTOG (MAT)

Mae pob myfyriwr Lefel A yn derbyn cefnogaeth UCAS. Mae cefnogaeth dargedig hefyd ar gael drwy ein rhaglen MAT ar gyfer cyflawnwyr uchel ac mae panel MAT o academyddion uwch wedi'i ddewis i helpu myfyrrwyr i ddatblygu meysydd rhagoriaeth drwy arweiniad a mentora arbenigol.

### CYMORTH

Mae Anogwyr Bugeiliol yn cael eu neilltuo i ddysgwyr ac mae pob dysgwr yn derbyn cefnogaeth diwtorial bob wythnos. Mae'r rhaglen diwtorial yn sicrhau bod pob dysgwr yn derbyn lefel gyson a phriodol o gefnogaeth, cyngor ac arweiniad. Mae hyn ar sail grŵp ac unigol.

Mae pawb yn dweud 'llwyddiant dros nos'. Dyw e ddim dros nos. Mae'n flynyddoedd o waith caled.

Margot Robbie

# PARATOWCH AM Y BRIFYSGOL

Mae Coleg Sir Benfro wedi meithrin enw da am baratoi myfyrwyr ar gyfer mynediad i brifysgolion yn y DU a thramor.

Rydym yn arbenigo mewn paratoi myfyrwyr ar gyfer eu cyfweiliadau prifysgol a'u cyfarparu â'r wybodaeth i ddilyn y llwybr gradd o'u dewis.

Mae gennym brofiad helaeth o helpu dysgwyr i gael eu derbyn i'r disgyblaethau canlynol:

- Meddygaeth
- Deintyddiaeth
- Gwyddor Filfeddygol
- Bydwreigiaeth
- Peirianneg
- Economeg
- Cyllid
- Optometreg
- Busnes
- Mathemateg
- Y Gyfraith

Mae cyrchfannau prifysgol dros y tair blynedd diwethaf yn cynnwys:

Prifysgol Rhydychen  
Prifysgol Caergrawnt  
Prifysgol Bryste  
Prifysgol Leeds  
Prifysgol Lerpwl  
Prifysgol Caerwysg  
Prifysgol Caerdydd  
Prifysgol Caerfaddon

# GYRFAOEDD Y DYFODOL

## PARATOWCH AR GYFER Y DYFODOL

Er bod llawer o yrfaedd presennol y mae'n debyg y bydd eu hangen arnom ymhell i'r dyfodol fel peirianwyr, cyfreithwyr, deintyddion a swyddogion heddlu, nid yw llawer o'r gyrfaedd y byddwch chi'n mynd ymlaen i'w dilyn hyd yn oed yn bodoli eto, dyma rai sydd ar y gorwel:

### RHEOLWR BUSNES DEALLUSRWYDD ARTIFFISIAL

Ni all deallusrwydd artiffisial werthu ei hun. Bydd y rôl hon yn gyfrifol am hyrwyddo a gwerthu deallusrwydd artiffisial i gwmnïau newydd a rhai sy'n bodoli eisoes.

### ARBENIGWR GWRTHDROI NEWID HINSAWDD

Bydd brîd newydd o beirianwyr/gwyddonwyr yn dod i'r amlwg gyda'r gallu i ailadeiladu ecosystemau o amgylch y blaned, fel fforestydd glaw a gwelyau cefnforoedd.

### PENNAETH DYLUNIO PERSONOLIAETH PEIRIANT

Mae awtomeiddio yn gweithio i greu robotiaid sydd â'r un personoliaeth a blas â'r cwsmer.

### MECANIG CEIR HUNAN-YRRIADOL

Er bod ceir hunan-yrru eisoes ar y gorwel, bydd angen mecanig o hyd i'w trwsio.

### AILGYLCHWR SBWRIEL GOFOD

Bydd y bobl hyn yn nodi'r lleoliadau orbitol lle mae sothach ar ei fwyaf. Yna byddant yn datblygu dulliau cost-effeithiol i'w dynnu o'r orbit.

### GLOWR GOFOD

Mae tanwyddau ffosil ac elfennau prin eraill yn dod i ben ac yn y pen draw byddant yn peidio â bodoli ar ein planed. Gallai glowyr gofod adfer elfennau prin y Ddaear o'r Lleud neu asteroidau.

### CANLLAW TWRISTIAETH GOFOD

Mae teithiau i'r gofod yn dechrau cychwyn gyda dyfodiad Virgin Galactic. Bydd hediadau masnachol i'r gofod yn dod yn gyrchfan gwyliau boblogaidd nesaf.

### FFERMWR FERTIGOL

Bydd ffermwyr yn defnyddio technoleg i fagu cynydau wedi'u peiriannu'n ofalus, gan dyfu cynydau'n fertigol i wneud y mwyaf o fannau trefol.

### AMDDIFFYNNYDD HUNANIETH RHITHWIR

Gyda datblygiadau mewn deallusrwydd artiffisial mae'r risg o ddogfennau ffug yn cynyddu. Bydd y rôl hon yn creu dyfrnodau digidol y gellir eu dilysu i brofi'r gwir.



## DECHRAU...

MAE'R RHAGLEN ASTUDIO AS/A2 YN CYNNWYS Y CANLYNOL:

- » Bydd pob dysgwr yn astudio Bagloriaeth Sgiliau Uwch Cymru oni bai eu bod yn dewis sefyll pedwar Lefel A yn dilyn perfformiad TGAU eithriadol.
- » Gall dysgwyr sy'n cyflawni chwe gradd A\* mewn TGAU ddewis astudio pedwar pwnc.
- » Disgwylir i ddysgwyr fynychu tiwtorialau grŵp ac unigol; mae'r rhain yn sesiynau gorfodol wedi'u hamserlennu.

## VESPA: MEDDYLFRYD LEFEL A

Bydd dysgwyr yn mynychu tiwtorialau a seminarau yn seiliedig ar y Meddylfryd Lefel A. Bydd hyn yn helpu dysgwyr i nodi'r sgiliau sydd eu hangen ar gyfer astudiaeth Lefel A lwyddiannus.

Mae dysgwyr sy'n dangos pum elfen VESPA yn fwy llwyddiannus:

**GWELEDIGAETH** Rydych chi'n gwybod beth rydych chi am ei gyflawni

**YMDRECH** Rydych chi wedi treulio oriau lawer o astudio annibynnol rhagweithiol

**SYSTEMAU** Rydych chi'n trefnu eich adnoddau dysgu a'ch amser

**YMARFER** Rydych chi'n datblygu eich sgiliau trwy ymarfer cyson

**AGWEDD** Rydych chi'n ymateb yn adeiladol i rwystrau



# TYSTIOLAETH MYFYRWYR

BEDRI

Dyma beth sydd gan y cyn-fyfyriwr Bedri i'w ddweud am astudio Lefel A yng Ngholeg Sir Benfro:

"Roedd astudio Lefel A yng Ngholeg Sir Benfro yn brofiad hynod gadarnhaol. Cefais radd A\* yn y Gyfraith ac A mewn Economeg ac rwyf bellach yn astudio Troseddeg ym Mhrifysgol Durham. Rwy'n rhoi clod i'r addysgu rhagorol a'r gymuned Lefel A gefnogol yn y Coleg am hyn.

"Roedd y ddarpariaeth lles hefyd yn rhagorol, gan greu amgylchedd lle gallwn ffynnu'n academiaidd ac yn bersonol. Mae'r lles yn ymestyn o gefnogaeth athrawon, cefnogaeth staff un-i-un a chefnogaeth yn seiliedig ar arholiadau hefyd, a helpodd yn aruthrol er mwyn i mi lwyddo.

"Rhoddodd Coleg Sir Benfro'r sylfaen a'r hyder i mi symud ymlaen i'r brifysgol gyda brwdfrydedd gwirioneddol dros fy mhwc."



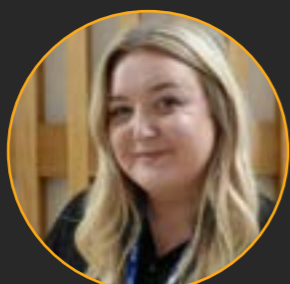
Mae unrhyw beth yn bosibl pan fydd gennych chi'r bobl gywir yno i'ch cefnogi.

Misty Copeland

## CWRDD Â'CH TÎM CYMORTH



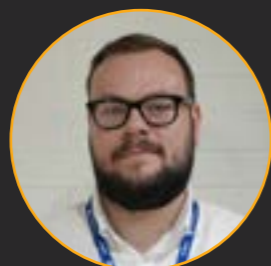
**MICHELLE GRIFFITHS**  
Pennaeth y Gyfadrn



**SOPHIE WILLIAMS**  
Rheolwr Maes Cwricwlwm



**SARA HANNON**  
Cydllynydd y Gyfadrn



**REECE MORRIS**  
Gweinyddwr y Gyfadrn



**LYN WARD**  
Hyfforddwr Dysgu

## EIN GWASANAETHAU CYMORTH

### EICH CADW AR Y TRYWYDD IAWN:

100% Attendance  
Seminarau AS ac A2  
Proffil Dysgwr Ar-lein  
Tiwtorialau Personol  
Gosod Targedau

### CWRDD Â'CH TÎM CYMORTH:



**LIZ DEVONALD**  
Anogwr Bugeiliol



**WENDY STEWART**  
Anogwr Bugeiliol



**LAURA RICHARDS**  
Anogwr Bugeiliol



**CLARE JACQUES**  
Anogwr Bugeiliol

## CEFNOGAETH DRWY GYDOL EICH TAITH COLEG

### PONTIO

Yng Ngholeg Sir Benfro rydym yn darparu amgylchedd dysgu cynhwysol sy'n cynnig cefnogaeth i bob dysgwr er mwyn sicrhau amgylchedd diogel a chadarnhaol i bawb.

### CYNGOR A CHYNGOR

Os ydych chi'n ansicr ynglŷn â'r hyn yr hoffech chi ei wneud, mae ein tîm derbyniadau bob amser wrth law gyda chyngor ac arweiniad diduedd i'ch helpu i ddewis y cwrs cywir. Os oes gennych unrhyw gwestiynau, anfonwch e-bost at: [admissions@pembrokeshire.ac.uk](mailto:admissions@pembrokeshire.ac.uk)

### CYFATHREBU

#### MAE GAN BOB DYSGWR ANOGWR BUGEILIOL

Mae Anogwyr Bugeiliol yn cael eu neilltuo i ddysgwyr ac mae pob dysgwr yn derbyn cefnogaeth diwtorial bob wythnos. Mae'r rhaglen diwtorial yn sicrhau bod pob dysgwr yn derbyn lefel gyson a phriodol o gefnogaeth, cyngor ac arweiniad. Mae hyn ar sail grŵp ac unigol.

#### MONITRO EICH CYNNYDD

Caiff cynnydd dysgwyr ei fonitro drwy Broffil y Dysgwr ar-lein sy'n caniatáu monitro a dilyniant mewn 'amser real'. Gall rhieni a gwarcheidwaid gael mynediad at y wybodaeth hon gyda chaniatâd y dysgwr. Byddwch yn cael e-bost bedair gwaith y flwyddyn gydag adolygiad cynnydd.

#### GOSOD TARGEDAU

Gosodir targedau dysgu i ddysgwyr drwy diwtorialau unigol, cytundebau dysgu a chynlluniau gweithredu. Cofnodir pob targed ar Broffil y Dysgwr a chânt eu monitro drwy'r broses diwtorial. Darperir cefnogaeth ychwanegol gan Anogwyr Dysgu ar gyfer cyflawni targedau.

#### RYDYM YN DISGWYL PRESENOLDEB 100%

Mae pob myfyriwr yn cytuno i bresenoldeb o 100% a chod ymddygiad ar ddechrau eu cwrs sy'n arwain at ymdeimlad o gyfrifoldeb ar y cyd. Mae Polisi Ymddygiad Cadarnhaol a Disgyblu Myfyriwr cryf ond cefnogol ar waith ac mae adnodd pwrpasol i weithio gydag unrhyw fyfyrwr sydd mewn perygl o ymddieithrio.

MeddyliwchMWY. DysguMWY. ByddwchMWY.

# PONTIO A CHYMORTH

Yng Ngholeg Sir Benfro rydym yn darparu amgylchedd dysgu cynhwysol sy'n cynnig cefnogaeth i bob dysgwr.

## CADW DYSGWYR AR Y TRYWYDD IAWN

Mae pob dysgwr yn cael ei aseinio i Anogwr Bugeiliol i sicrhau eu bod yn derbyn lefel gyson a phriodol o gefnogaeth, cyngor ac arweiniad. Gall hyn fod mewn sesiynau grŵp neu ar sail unigol. Mae pob dysgwr yn cytuno i bresenoldeb o 100% ac yn llofnodi cytundeb dysgwr ar ddechrau'r cwrs sy'n cynnwys disgwyliadau'r Coleg o ran ymddygiad cadarnhaol, presenoldeb llawn a chwblhau gwaith yn foddhaol.

## AMGYLCHEDD CYNHWYSOL

Mae'r Coleg wedi ymrwmo i ddarparu amgylchedd cynhwysol a diogel i bob dysgwr. Rydym yn cynnig cyngor a chefnogaeth ar bob agwedd ar gydraddoldeb, amrywiaeth a chynhwysiant. Rydym yn darparu mynediad at ystod eang o dechnolegau a chyfarpar cynorthwyol, yn ogystal ag adnoddau a chyfarpar ffisegol. Rydym yn cynnal Cynlluniau Gwacáu Personol mewn Argyfwng ac Asesiadau Risg ac yn sicrhau bod ein campws yn hygyrch i bob dysgwr.

## DARPARIAETH DYSGU YCHWANEGOL

Mae'r Coleg yn mabwysiadu dull cynhwysol ac integredig iawn o gefnogi dysgwyr ag anghenion dysgu ychwanegol, sy'n dechrau tra byddant yn yr ysgol. Mae trefniadau cynllunio pontio cynhwysfawr ar waith ac fe'u cynhelir mewn partneriaeth ag ystod eang o asiantaethau arbenigol, gan gynnwys Cynghorydd Gyrfa Cymru arbenigol.

Mae tîm Cymorth Dysgu'r Coleg yn gweithio'n agos gyda Chydlynwyr

Anghenion Dysgu Ychwanegol mewn ysgolion. Mae'r aelodau staff hyn yn mynychu adolygiadau ysgol, yn cwrdd â dysgwyr a rhieni neu ofalwyr yn yr ysgol, cyfweiliadau neu ddiwyddiadau agored ac yn cwrdd â dysgwyr ar eu diwrnodau pontio. Mae trefniadau pontio cryf yn bodoli rhwng yr ysgolion uwchradd a'r Coleg i wneud y pontio mor llyfn â phosibl.

Mae'r Coleg yn cynnig ystod eang o Ddarpariaeth Dysgu Ychwanegol sy'n canolbwyntio ar y person, gan gynnwys er enghraifft Cynorthwydd Dysgu 1:1 neu a rennir, goruchwyliaeth yn ystod amser cinio neu egwylliau, cymorth i ac o gludiant cynorthwyol a gofal personol. Darperir Cymorth Dysgu gan dros ddeugain o Gynorthwywyr Cymorth Dysgu profiadol.

## ASESYDD ARBENIGOL

Bydd Asesydd Arbenigol yn cynnal trefniadau mynediad arholiadau, profilio dyslecsia a sgrinio i benderfynu ar natur a lefel y gefnogaeth sydd ei hangen.

## DIOGELU A LLESANT

Mae'r Coleg yn cymryd diogelu a lles o ddifrif iawn ac mae ganddo dîm sefydledig sy'n cynnwys: Uwch Berson Dynodedig, Swyddogion Diogelu a Lles, Nyrs Myfyrwyr, Swyddog Cyllid a Chaplan Rhynggenwadol. Mae'r tîm hefyd yn gweithio ochr yn ochr ag asiantaethau allanol i ddarparu atgyfeiriadau, cyngor, arweiniad a chefnogaeth.

## POBL IFANC SY'N DERBYN GOFAL (LAYP) A GOFALWYR IFANC

Mae Uwch Berson Dynodedig y Coleg yn gyfrifol am ddarparu gwasanaethau pontio, gofal a chymorth i blant ifanc sy'n cael gofal personol a gofalwyr ifanc. Os ydych chi mewn gofal, yn gadael gofal neu'n ofalwr ifanc, cysylltwch â:

safe@pembrokeshire.ac.uk am gyngor a chymorth.

## SGILIAU BEIRNIADOL: MATHEMATEG A SAESNEG

P'un a ydych chi'n bwriadu mynd yn syth i gyflogaeth neu symud ymlaen i astudiaeth lefel uwch, mae cyflogwyr a phrifysgolion yn ystyried Saesneg a Mathemateg yn sgiliau hanfodol i'w cael.

Beth bynnag yw eich rhaglen astudio, mae ein darlithwyr a'n staff cymorth dysgu wedi ymrwmo i'ch helpu i wella eich sgiliau darllen, ysgrifennu, cyfathrebu a mathemateg fel y gallwch adael y Coleg gyda'r sgiliau y bydd eu hangen arnoch i symud ymlaen.

## GWELLA EICH CYMRAEG

Anogir pob dysgwr yn y Coleg i werthfawrogi'r iaith a'r diwylliant Cymraeg. Bydd dysgwyr sydd wedi cwblhau unrhyw ddysgu drwy gyfrwng y Gymraeg yn cael eu hannog a'u cefnogi i gynnal a datblygu'r sgiliau hynny.

Gall pob dysgwr gael mynediad at diwtorialau, sgiliau hanfodol ac agweddau ar eu cwrs drwy gyfrwng y Gymraeg os ydynt yn dymuno gwneud hynny.

ALLWEDDI I LWYDDIANT: SAESNEG, MATHEMATEG A CHYMRAEG

# YN EICH HELPU I GYRRAEDD EICH NODAU

MAE CYFLEUSTERAU CYMORTH AR Y SAFLE YN CYNWYS:

 Gyrfaoedd	 Nyrs Coleg	 Gweithwyr Cymorth Cyfathrebu	 Cynghorwyr
 Hwb Lles	 Cyllid Myfyrwyr	 Hyfforddwyr Dysgu	 Cynorthwywyr Cymorth Dysgu
 Swyddogion Diogelu, Llesiant a Disgyblu	 Cynghorwyr Cymorth Sgiliau	 Cymorth Cydraddoldeb, Amrywiaeth a Chynhwysiant	 Anogwyr Bugeiliol
 Hwb Seren UCAS	 Swyddogion Lleoliadau Gwaith	 Gwarcheidwaid	 Gweithiwr Ieuencid

# CYFOETHOGI YMUNWCH...

Rydym yn cynnig amrywiaeth o gyfleoedd cyfoethogi i'n dysgwyr sy'n rhedeg ochr yn ochr â'r amserlen academaidd. Cefnogrir y gweithgareddau hyn gan arbenigwyr, staff a gwirfoddolwyr sy'n ymweld ac maent ar agor i BOB dysgwr y Coleg.

Mae cyfleoedd cyfoethogi hefyd fel crefftau a gemau'r rhan fwyaf o ddyddiau yn yr Atriwm.

Bydd cymryd rhan mewn gweithgareddau cyfoethogi nid yn unig yn cefnogi eich iechyd meddwl a'ch lles, ond bydd hefyd yn eich helpu i wneud ffrindiau newydd, a rhoi cyfleoedd i chi ddysgu sgiliau newydd ac yn bwysicaf oll cael hwyl.

Mae clybiau a chymdeithasau cyfoethogi yn cynnwys:

- Academiâu Chwaraeon a Gweithgareddau Ffritrwydd
- Celf a Chrefft
- Grŵp Balchder
- Clwb Dadlau
- Gemau Bwrdd a Chardiau
- Grwpiau Cymorth Iechyd Meddwl
- Dungeons and Dragons
- Clwb Cymraeg
- Dug Caeredin
- Grŵp Gemau
- Man Diogel
- Clwb Croeso
- Treialon Ffug
- Gwersi Cerddoriaeth Beripatetig
- Cerddorfa'r Sir

**FF** Roedd yr arbenigwr mewn unrhyw beth yn ddechreuwr ar un adeg.

Helen Hayes





# EIN CYN-FYFYRWYR ANHYGOEL

Mari - Prifysgol Rhydychen yn astudio Biocemeg

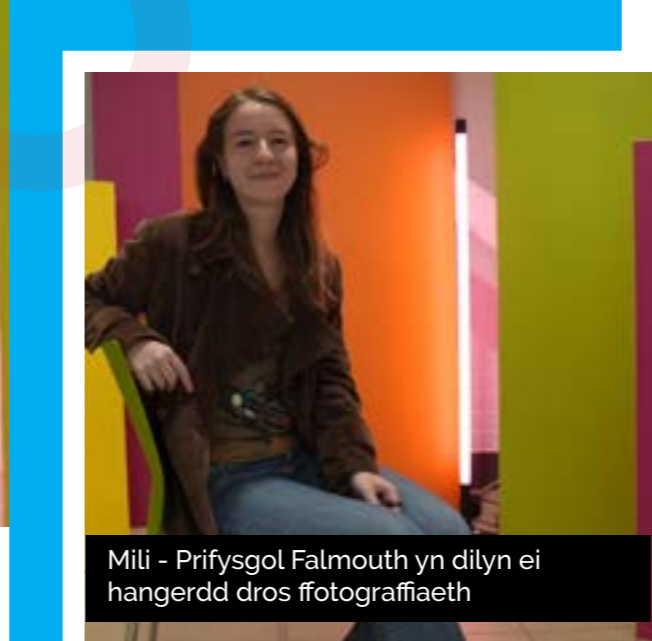
## BLE MAEN NHW NAWR?



Habeba - Prifysgol Manceinion yn astudio Ieithyddiaeth



Edwyn - Prifysgol Lancaster yn astudio Gwyddorau Naturiol



Mili - Prifysgol Falmouth yn dilyn ei hangerdd dros ffotograffiaeth



Padme - Prifysgol Exeter yn dechrau ei thaith i feddygaeth



Bradley - Prifysgol Caerdydd yn astudio'r Gyfraith gyda Gwleidyddiaeth



Sonny - Prifysgol Caerfaddon yn astudio Gwleidyddiaeth a Chysylltiadau Rhyngwladol



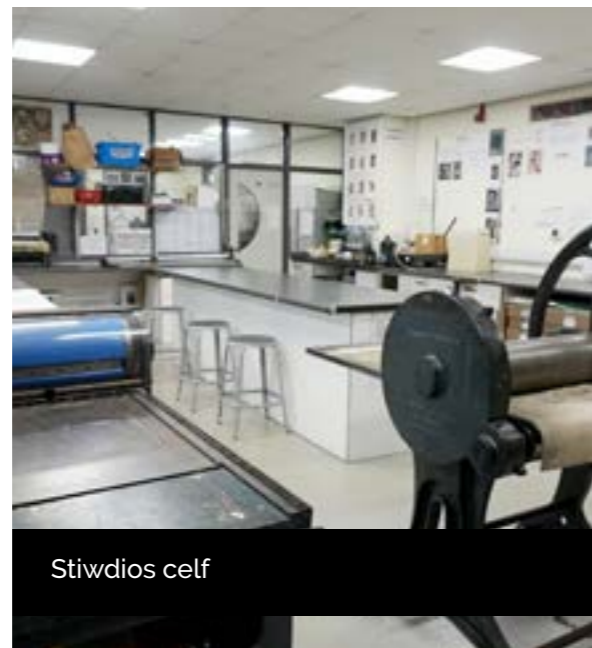
Beatrice - Prifysgol Bryste yn astudio Saesneg a Ffrangeg

# #PARATOI AR GYFER Y BRIFYSGOL

Dyma ddim ond rhai o'n cyfleusterau anhygoel sydd wedi'u cynllunio i'ch paratoi ar **GYFER Y BRIFYSGOL...**



Labordai gwyddoniaeth



Stiwdios celf

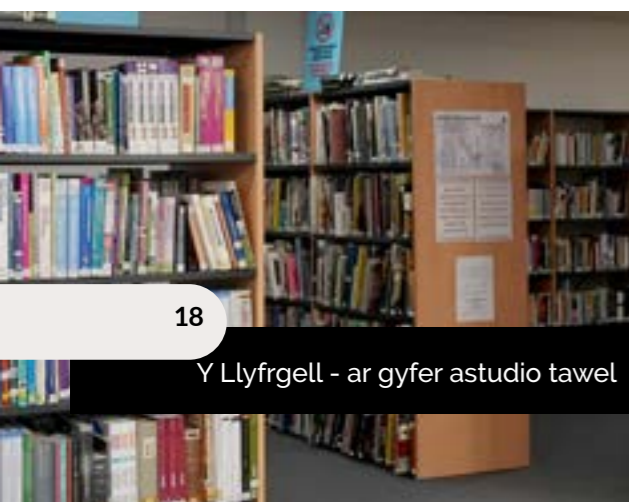
**PARATOWCH I'R BRIFYSGOL  
MEWN CYFLEUSTERAU O SAFON  
DIWYDIANNOL**



Theatr Myrddin



Yr Hwb - ar gyfer astudio tawel



Y Llyfrgell - ar gyfer astudio tawel



Dosbarthwyr gliniaduron



Switiau Mac



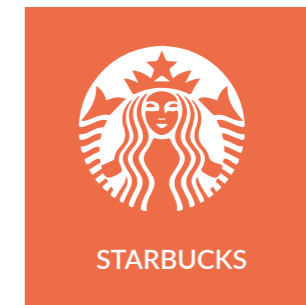
Fel dysgwyr Coleg Sir Benfro bydd gennych fynediad at lu o gyfleusterau ac adnoddau anhygoel eraill. O ystafelloedd dosbarth o'r radd flaenaf i gampfa sydd wedi'i chyfarparu'n llawn, a digon o leoedd i fwyta ac ymlacio.



**MWYNHEWCH**



BWYDWCH FRECWAST  
YN EIN FFREUTHUR



STARBUCKS



CINIO YN Y  
BWYTY



MYNEDIAD I  
GYMORTH YN YR HWB



BIWRO  
CYFLOGAETH



CAMPFA A NEUADD  
CHWARAEON



**HUNANOFAL**



**PAMPER**



SALONAU  
GWALLT



SALONAU  
HARDDWCH



GWYLIWCH SIOE YN  
EIN THEATR MERLIN



Mae cyfleusterau newydd yn ymwneud â dechreuadau newydd a phosibiliadau diddiwedd.

Bob Etheridge

# ARWAIN Y FFORDD

## MWY GALLUOG A THALENTOG (MAT)

Mae pob myfyriwr Lefel A yn derbyn cefnogaeth UCAS (Gwasanaeth Ceisiadau Prifysgol a Cholegau). Mae cefnogaeth dargedig hefyd ar gael drwy ein rhaglen MAT ar gyfer cyflawnwyr uchel ac mae panel MAT o academyddion uwch wedi'i ddewis i helpu myfyrwyr i ddatblygu meysydd rhagoriaeth drwy arweiniad a mentora arbenigol.

Mae Coleg Sir Benfro yn aelod o rwydwaith o ganolfannau partneriaeth o'r enw HYBIAU SEREN. Crëwyd y canolfannau i alluogi ysgolion a cholegau i rannu adnoddau gyda modd o baratoi mwy o fyfyrwyr Cymru ar gyfer prifysgolion fel Rhydychen a Chaergrawnt. Gall myfyrwyr elwa o:

- » Mentora gan arbenigwyr allanol
- » Cyfweiliadau ffug gydag ymgynghorydd Rhydychen a Chaergrawnt
- » Bwrsariaethau MAT
- » Mynychu cynadleddau Vet Med a Medlink
- » Gweithgareddau rhwydwaith SEREN
- » Digwyddiad i ymgeiswyr Grŵp Russell ac Rhydychen a Chaergrawnt yn Stadiwm Liberty
- » Gosod targedau uchelgeisiol
- » Mynediad i sesiynau Labordy Addysgu Byd-eang MIT

## GWNEUD GWAHANIAETH

Yn y Coleg rydym yn annog dysgwyr i gymryd rhan yn y ffordd y mae'r Coleg yn gweithredu ac i fod yn rhan o'r broses o wneud penderfyniadau. Mae'r rolau canlynol yn rhoi cyfle i'n dysgwyr wneud gwahaniaeth gwirioneddol:

- » Safwch am Lywodraethwr Myfyrwyr
- » Dewch yn Gynrychiolydd Llais y Dysgwr
- » Dewch yn Llysgennad Coleg Cymraeg
- » Cofrestrwch i fod yn Llysgennad Myfyrwyr
- » Dewch yn Warcheidwad

WWW.COLEGSIRBENFRO.AC.UK

# SUT I WNEUD CAIS

## 1. MYNYCHWCH NOSON AGORED

Rydym yn argymhell eich bod yn mynychu un o'n Nosweithiau Agored lle gallwch fynd ar daith o amgylch ein cyfleusterau a siarad yn uniongyrchol â'n darlithwyr a'n timau cymorth. Gallwch hefyd ddod o hyd i wybodaeth am ein holl gyrsiau ar ein gwefan: [pembrokeshire.ac.uk](http://pembrokeshire.ac.uk)

Os ydych yn ansicr pa gwrs sy'n iawn i chi, mae ein Tîm Cyngor ac Arweiniad cyfeillgar bob amser wrth law yn ogystal â Gyrfa Cymru.

Edrychwch ar ein gwefan am fanylion Nosweithiau Agored sydd ar ddod.

## 2. GWNEWCH CAIS AR-LEIN

Gwnewch gais drwy ein gwefan - chwiliwch am eich cwrs ac yna gwnewch gais ar-lein. Bydd angen i chi greu cyfrif a fydd yn caniatáu ichi olrhain eich cais.

Os oes angen rhywfaint o help arnoch i gwblhau eich cais, gwnewch apwyntiad i weld ein tîm Derbyniadau drwy ffonio: 0800 9 776 788

## 3. DEWCH I GWRDD Â NI

Unwaith y byddwn wedi derbyn eich cais, byddwch yn cael gwahoddiad i fynychu un o'n digwyddiadau gwybodaeth lle bydd darlithwyr pwnc yn rhoi rhagor o wybodaeth i chi am y cwrs.

Yn olaf, gofynnir i chi uwchlwytho eich canlyniadau, ac os ydych wedi bodloni amodau eich cynnig, byddwch yn derbyn e-bost yn rhoi gwybod i chi am eich diwrnod cyntaf yn y Coleg.



# Dewiswch eich pynciau a pharatowch ar gyfer dyfodol **disglair**

## CELFYDDYD GAIN DRAMA AC ASTUDIAETHAU THEATR ASTUDIAETHAU CYFRYNGAU CERDDORIAETH FFOTOGRAFFIAETH

Efallai y byddwch yn synnu o glywed bod y diwydiannau creadigol yn un o'r sectorau economaidd sy'n tyfu gyflymaf yn y DU.

Gyda hyn mewn golwg, mae ein Lefel A creadigol wedi'u cynllunio i herio dysgwyr i archwilio a sianelu eu creadigrwydd gan eu paratoi ar gyfer astudiaethau lefel gradd a gyrfaedd yn y sector eclectig hwn.

Gall y rhaglenni hyn fod yn brofiad cyffrous a chyflym a byddant yn gofyn i ddysgwyr fod yn ymrwymedig i wthio ffiniau a meddwl y tu allan i'r bocs. Bydd dysgwyr yn datblygu eu deallusrwydd emosiynol ac yn dysgu dod yn hunanfeirniadol. Bydd dysgwyr yn cael eu hymestyn a byddant yn datblygu sgiliau cyfathrebu a threfnu gwych - pob un yn sgiliau sy'n cael eu gwerthfawrogi gan gyflogwyr waeth beth fo'r sector diwydiant.

Mae ein holl gyrsiau creadigol yn cael eu cyflwyno gan weithwyr proffesiynol y diwydiant sydd â chyfoeth o wybodaeth ac sy'n artistiaid, ffotograffwyr a cherddorion sy'n ymarfer.

### GOFYNION MYNEDIAD

Dylai pob myfyrwr AS fod â phump TGAU o leiaf graddau A\*-C (gan gynnwys Saesneg Iaith a Mathemateg). Yn ogystal, bydd gofyn i ddysgwyr fod â gradd TGAU o leiaf fel y nodir isod:

Celf - Celf B (neu bortffolio addas o waith) a Saesneg Iaith/Cymraeg (iaith gyntaf) C

Drama ac Astudiaethau Theatr - Drama B (neu gyfwerth) a Saesneg Iaith/Cymraeg (iaith gyntaf) B

Astudiaethau Cyfryngau - Saesneg Iaith/Cymraeg (iaith gyntaf) B

Cerddoriaeth - Cerddoriaeth B (neu gyfwerth Gradd 5 o leiaf) a Saesneg Iaith/Cymraeg (iaith gyntaf) B

Ffotograffiaeth - Celf C (neu bortffolio digidol o waith) a Saesneg Iaith/Cymraeg (iaith gyntaf) C

Gwiriwch y wefan am feini prawf mynediad pob pwnc unigol.

## CWRDD Â'R DARLITHWYR

### CELF - CELF GAIN

BEN LLOYD: MA, BA (Anrh), TAR

Astudiodd Ben Gelfyddyd Gain yn Ysgolion Celf Lerpwl a Chaerdydd ac mae wedi bod yn artist ymarferol ers canol y 90au. Yn ystod y cyfnod hwn mae wedi arddangos yn eang o Oriel y Parc, Tyddewi a Chapter a g39 yng Nghaerdydd, i Biennale Lerpwl a'r Amgueddfa Brydeinig yn Llundain.

### ASTUDIAETHAU DRAMA A THEATR

JOHNNY LOCK: BA (Anrh), TAR

Hyfforddodd Johnny yn Ysgol Actio East 15 a gweithiodd fel actor yn Llundain am nifer o flynyddoedd cyn sefydlu ei gwmni theatr ei hun ac adleoli i Sir Benfro.

LAURA RICHARDS: BA (Anrh), TAR

Astudiodd Laura Drama, Theatr ac Astudiaethau Cyfryngau yng Nghaerdydd. Mae hi wedi addysgu Drama ers 10 mlynedd ac mae ganddi angerdd gwirioneddol dros gyfarwyddo ar ôl cynhyrchu llawer o sioeau, gan gynnwys The Phantom of the Opera a The Sound of Music.

### ASTUDIAETHAU'R CYFRYNGAU

EMILY CLAIRE EVANS: BA (Hons), PGCE

Astudiodd Emily Claire Saesneg, Ffilm a'r Cyfryngau ym Mhrifysgol Cymru Y Drindod Dewi Sant (UWTS), gan raddio gyda gradd gyd-anrhydedd mewn Saesneg ac Astudiaethau'r Cyfryngau. Ar ôl graddio, dechreuodd ar yrfa ym myd addysg, ac mae wedi cefnogi ac addysgu ar draws amrywiol gyrsiau addysg bellach mewn Saesneg, Celf, Dylunio a phynciau cysylltiedig â'r Cyfryngau. Mae hi'n angerddol am ymarfer beirniadol a chreadigol ac mae wedi ymrwymo i rymuso eraill i wireddu eu potensial er eu budd eu hunain a'r gymuned ehangach.

### CERDDORIAETH

STEPHEN KITE: BA (Anrh), TAR

Cyn-Bennaeth Cerddoriaeth mewn Ysgol Gyfun yn Llundain, mae dylanwadau Stephen mewn cerddoriaeth yn amrywiol ac yn amrywio o Bianco Jazz i Drwm a Bas. Mae Stephen wedi helpu i unio prosiectau estynedig gyda'r Royal Opera House, Opera Cenedlaethol Lloegr, Neuadd Wigmore a'r Camden Roundhouse.

### FFOTOGRAFFIAETH

BARBARA SIMON: BA (Anrh), TAR

Astudiodd Barbara BA (Anrh) Celfyddydau Gweledol yn Abertawe ac mae'n ffotograffydd masnachol ac artist ymarferol. Mae hi'n gweithio mewn amrywiol gyfryngau fel ffilm 35mm, ffotograffiaeth twll pin, ffotograffiaeth ddigidol ac argraffu sgrin sidan, ynghyd â phaentio cyfrwng cymysg.

# BIOLEG CEMEG FFISEG

Os ydych chi'n chwilfridig am y byd o'n cwmpas ac eisiau deall sut mae'r corff dynol yn gweithio neu beth sydd y tu hwnt i'n bydysawd ein hunain, yna gall gwyddoniaeth Lefel A eich helpu i ateb y cwestiynau hyn a llawer mwy.

Trwy ein Lefelau A gwyddoniaeth, byddwch chi'n datblygu sgiliau wrth gynllunio a chynnal ymchwiliadau, casglu gwybodaeth a gwerthuso canfyddiadau. Byddwch chi'n dysgu am y nifer o rolau y mae gwyddonwyr yn eu chwarae yn ein bywydau bob dydd ac yn dechrau archwilio ble gallai datblygiadau mewn gwyddoniaeth ein harwain ni yn y dyfodol.

Gall astudio gwyddoniaeth ar Lefel A arwain at amrywiaeth eang o gysiau gradd diddorol a chyfleoedd gyrfa. Mae'r rhaglenni hyn wedi'u cynllunio i ehangu eich meddwl a'ch arfogi â llawer o sgiliau trosglwyddadwy.

## GOFYNION MYNEDIAD

Dylai pob myfyriwr AS fod â phump TGAU o leiaf graddau A\*-C (gan gynnwys Saesneg Iaith a Mathemateg). Yn ogystal, bydd gofyn i ddysgwyr fod â gradd TGAU o leiaf fel y nodir isod:

Bioleg - Bioleg B (ynghyd â Gwyddoniaeth arall gradd B) neu Wyddoniaeth BB a Mathemateg B

Cemeg - Cemeg B (ynghyd â Gwyddoniaeth arall gradd B) neu Wyddoniaeth BB a Mathemateg B

Ffiseg - Ffiseg B (ynghyd â Gwyddoniaeth arall gradd B) neu Wyddoniaeth BB a Mathemateg A

Gwiriwch y wefan am feini prawf mynediad pob pwnc unigol.

# CWRDD Â'R DARLITHWYR

## BIOLEG

KATE BASSETT-JONES: BSc (Anrh), TAR

Ar ôl graddio gyda gradd mewn Bioleg Amgylcheddol, gan gynnwys blwyddyn yn addysgu Addysg Amgylcheddol yn Tennessee, cwblhaodd Kate ei TAR yng Nghaerdydd. Mae hi'n addysgu Bioleg Lefel A yn ogystal â chynnal alldeithiau tramor a Gwobr Dug Caeredin i fyfyrwyr ein Coleg.

## BIOLEG A CHEMEG

ANGHARAD MILES: BSc (Anrh), TAR

Ar ôl graddio gyda gradd BSc (Anrh) mewn Niwrowyddoniaeth o Goleg Prifysgol Llundain, dychwelodd Angharad adref i Sir Benfro i ddilyn gyrfa mewn addysgu Bioleg, Cemeg a Mathemateg.

## FFISEG

DR. HELEN MASTERS: MNatSci, MA, PhD, PGCE, CSciTeach

Ar ôl cwblhau ei gradd maestr mewn Gwyddorau Naturiol ym Mhrifysgol Caergrawnt, gweithiodd Helen fel gwyddonydd ymchwil yn y gwasanaeth sifil, ac yn ystod y cyfnod hwnnw ymgymerodd â'i PhD. Yna treuliodd Helen sawl blwyddyn fel gwyddonydd a rheolwr i gwmnïau rhyngwladol cyn symud i addysgu.

## CEMEG

MICHAEL DAWES: BSc (Anrh), TAR

Ar ôl graddio gyda gradd mewn Biocemeg o Brifysgol Bryste, symudodd Mike i'r diwydiant petrocemegol cyn ymuno â thîm addysgu Coleg Sir Benfro. Mae Mike hefyd yn aelod o'n tîm ar-lein, yn addysgu Cemeg i fyfyrwyr o bob cwr o'r byd.

# ASTUDIAETHAU BUSNES LLYWODRAETH A GWLEIDYDDIAETH Y GYFRAITH

Heddiw, mae busnes, economeg, gwleidyddiaeth a'r gyfraith yn fusnes 'mawr'. Drwy Lefel A Astudiaethau Busnes byddwch yn datblygu dealltwriaeth feirniadol o sefydliadau busnes, y marchnadoedd maen nhw'n eu gwasanaethu a'r broses o ychwanegu gwerth.

Ar gyfer Llywodraeth a Gwleidyddiaeth bydd angen diddordeb mewn gwleidyddiaeth gyfoes arnoch a'r gallu i ddadansoddi, dehongli a gwerthuso gwybodaeth wleidyddol yn feirniadol wrth i chi astudio pwysigrwydd gwleidyddiaeth i'ch bywyd eich hun a chymdeithas yn gyffredinol.

Yn olaf, dewiswch y Gyfraith a byddwch yn cael dealltwriaeth o sut mae'r gyfraith yn effeithio ar bob person, bob dydd o'u bywydau, mewn rhyw ffordd neu'i gilydd. Byddwch yn datblygu dealltwriaeth o gyfraith breifat a chyhoeddus o fewn cyfraith Cymru a Lloegr ochr yn ochr â datblygu dealltwriaeth o ddull a rhesymu cyfreithiol fel y'u defnyddir gan gyfreithwyr a'r farnwriaeth.

## GOFYNION MYNEDIAD

Dylai pob myfyriwr AS fod â phum TGAU o leiaf graddau A\*-C (gan gynnwys Saesneg Iaith a Mathemateg). Yn ogystal, bydd gofyn i ddysgwyr fod â gradd TGAU o leiaf fel y nodir isod:

Astudiaethau Busnes - Saesneg/Cymraeg (iaith gyntaf) B a Mathemateg neu Rifedd B

Llywodraeth a Gwleidyddiaeth - Saesneg/Cymraeg (iaith gyntaf) B

Y Gyfraith - Saesneg/Cymraeg (iaith gyntaf) B

Gwiriwch y wefan am feini prawf mynediad pob pwnc unigol.

# CWRDD Â'R DARLITHWYR

## ASTUDIAETHAU BUSNES

KAREN NEVILLE: BSc (Anrh), TAR

Astudiodd Karen Fusnes ym Mhrifysgol Caerdydd. Ar ôl graddio, enillodd dros ddeng mlynedd o brofiad mewn rolau rheoli a hyfforddi cyn ymuno ag Adran Fusnes Coleg Sir Benfro.

## LLYWODRAETH A GWLEIDYDDIAETH

ALAN GREGORY: BMet (Anrh), TAR

Ganwyd ac addysgwyd Alan yn y DU. Mae wedi gweithio mewn amrywiol feysydd yn y diwydiant dur, mewn newyddiaduraeth ac mewn addysg, yn y DU a thramor. Mae wedi bod yn athro am yr ugain mlynedd diwethaf, yn bennaf dramor, ac mae'n addysgu Mathemateg, Llywodraeth a Gwleidyddiaeth, Cyfrifiadura, Gwyddoniaeth, Saesneg a Chwaraeon.

## Y GYFRAITH

JOY SANDIFER: MSc, LLB (Anrh), TAR

Graddiodd Joy gyda gradd yn y gyfraith o Brifysgol Caerdydd ac yna MSc mewn Rheoli Busnes ar ôl gyrfa lwyddiannus yn gweithio gyda Siambr Fasnach Caerdydd. Mae Joy wedi ysgrifennu a chynhyrchu canllawiau adolygu Lefel A ac wedi datblygu cyrsiau ar-lein Sefydliad Arweinyddiaeth a Rheolaeth ar gyfer dysgu o bell.

# IAITHA LLENYDDIAETH SAESNEG LLENYDDIAETH SAESNEG FFRANGEG SBAENEG CYMRAEG (AIL IAITH)

Mae yna lawer o resymau da dros ddewis astudio iaith fel un o'ch pynciau Lefel A.

Gall gallu siarad sawl iaith fod â llawer o fanteision cymdeithasol yn ogystal â rhoi mantais i chi yn economi fusnes fyd-eang heddiw.

Bydd astudio iaith dramor nid yn unig yn cyfoethogi eich ymwybyddiaeth ddiwylliannol fyd-eang ond gall hefyd wella eich sgiliau dealltwriaeth a meddwl beirniadol - mae'r ddau ohonynt yn ddefnyddiol ar gyfer llawer o gyrsiau gradd gwahanol ac mae busnesau hefyd yn chwilio amdanynt.

Dewiswch Lenyddiaeth Saesneg, neu iaith a Llenyddiaeth, a byddwch yn ymgolli mewn archwilio cymhlethdodau a chyfoeth yr iaith Saesneg.

## GOFYNIION MYNEDIAD

Dylai pob myfyriwr AS fod â phum TGAU o leiaf graddau A\*-C (gan gynnwys Saesneg iaith a Mathemateg). Yn ogystal, bydd gofyn i ddysgwyr fod â gradd TGAU o leiaf fel y nodir isod:

Iaith a Llenyddiaeth Saesneg - Iaith a Llenyddiaeth Saesneg B

Llenyddiaeth Saesneg - Iaith a Llenyddiaeth Saesneg B

Ffrangeg - Ffrangeg B a Saesneg/Cymraeg (iaith gyntaf) B

Sbaeneg - Sbaeneg B a Saesneg/Cymraeg (iaith gyntaf) B

Cymraeg (Ail iaith) - Cymraeg B

Gwiriwch y wefan am feini prawf mynediad pob pwnc unigol.

## CWRDD Â'R DARLITHWYR

### IAITH SAESNEG A LLENYDDIAETH SAESNEG

CAROLINE FULLER: MA, BA (Anrh), TAR

Graddiodd Caroline gyda BA (Anrh) mewn Saesneg ac yna aeth ymlaen i gwblhau MA. Mae hi'n ddarlennydd ac yn awdur brwd ac yn mwynhau rhannu ei hangerdd dros lenyddiaeth gyda'i myfyrwyr.

REBECCA MCKAY: BA (Anrh), TAR

Ar ôl graddio o Brifysgol Caerdydd, dewisodd Rebecca addysgu. Mae hi'n mwynhau amrywiaeth addysgu Llenyddiaeth Saesneg a Lefel A iaith a Llenyddiaeth gyfunol, gan gefnogi sgiliau beirniadol a chreadigol myfyrwyr.

### FFRANGEG

NATHALIE REES: TAR

Graddiodd Nathalie gyda gradd mewn Saesneg o Brifysgol Bordeaux III Ffrainc a threuliodd flwyddyn yn Sir Benfro fel Cynorthwydd Ffrangeg. Wedi hynny, gwnaeth radd Meistr mewn Addysgu Ffrangeg fel iaith Dramor ym Mhrifysgol Bordeaux.

### SBAENEG

BEATRICE FORMAGGI: BA (Anrh), TAR

Astudiodd Beatrice leithoedd Tramor ym Mhrifysgol Pisa [Yr Eidal]. Bu'n dysgu ieithoedd tramor yn yr Eidal am dair blynedd cyn symud i Gymru lle mae wedi dysgu mewn ysgolion uwchradd a cholegau.

### CYMRAEG AIL IAITH

HANNAH SALMON: BA (Anrh), TAR

Ar ôl graddio o Brifysgol Fetropolitan Caerdydd gyda gradd mewn Astudiaethau Addysgol a Chymraeg, aeth Hannah ymlaen i addysgu TGAU a Safon Uwch fel ail iaith mewn amrywiol ysgolion cyn ymuno â'r Coleg.

## MATHEMATEG MATHEMATEG BELLACH

Os oes gennych chi ddawn naturiol gyda rhifau, yna efallai mai Lefel A Mathemateg a Mathemateg Bellach yw'r pwnc i chi.

Mae astudio Mathemateg yn rhan annatod o bopeth o'n cwmpas. Mae damcaniaethau mathemategol newydd yn cael eu darganfod bob dydd a'r damcaniaethau hyn sy'n aml yn sail i ddarganfyddiadau a dyfeisiadau gwyddonol.

I'r rhai sydd â diddordeb gwirioneddol yn y pwnc, yna bydd Lefel A Mathemateg Bellach yn caniatáu ichi gaffael lefel hyd yn oed yn uwch o ddealltwriaeth.

Os oes gennych diddordeb mewn dilyn gradd mewn Ffiseg, Peirianeg neu Economeg, yna bydd cael Lefel A mewn Mathemateg o fudd gwirioneddol.

### GOFYNIION MYNEDIAD

Dylai pob myfyriwr Safon Uwch fod â phum TGAU o leiaf graddau A\*-C (gan gynnwys Saesneg iaith a Mathemateg). Yn ogystal, bydd gofyn i ddysgwyr fod â gradd TGAU o leiaf fel y nodir isod:

Mathemateg - Mathemateg (O'r Haen Uwch - canolradd gyda chytundeb tiwtor yn unig) a Rhifedd B

Mathemateg Bellach - Mathemateg a Rhifedd A (angen astudio Mathemateg Safon Uwch hefyd)

Gwiriwch y wefan am feini prawf mynediad pob pwnc unigol.

## CWRDD Â'R DARLITHWYR

### MATHEMATEG A MATHEMATEG BELLACH

ELAINE SINCLAIR: BSc (Anrh), TAR

Astudiodd Elaine Fathemateg ym Mhrifysgol Birmingham. Bu'n dysgu Mathemateg mewn Ysgolion Uwchradd cyn treulio dwy flynedd yn dysgu mewn coleg yn Ghana gyda Voluntary Service Overseas. Cyn ymuno â Choleg Sir Benfro bu'n gweithio i elusen addysgol yn cefnogi materion byd-eang drwy'r cwricwlwm.

SARAH WILLIAMS: BSc (Anrh), TAR

Graddiodd Sarah o Brifysgol Essex gyda BSc mewn Cyfrifiadureg. Gan fod ganddi angerdd dros annog mwy o fenywod i astudio pynciau STEM, dewisodd gymhwyso fel athrawes. Gyda dros 20 mlynedd o brofiad dysgu, mae hi bellach yn arbenigo mewn dysgu rhaglennu a mathemateg bur.

EMMA EMBERSON: BSc (Anrh), TAR

Astudiodd Emma Sŵoleg Gymhwysol ac Amaethyddol ym Mhrifysgol Leeds a threuliodd dri mis mewn coedwig law yn astudio bioamrywiaeth. Mae Emma wedi bod yn dysgu mathemateg a gwyddorau ers dros 20 mlynedd. Mae ei rolau wedi cynnwys Pennaeth Blwyddyn a chydlynedd adrannol AAA.

MARION SEATON: BEng (Anrh), TAR

Graddiodd Marion gyda BEng mewn Peirianeg a Rheolaeth Gweithgynhyrchu ac mae wedi gweithio yn y DU, UDA a'r Almaen. Mae Marion wedi bod yn addysgu Mathemateg TGAU a Lefel A ers dros 20 mlynedd, ei hoff bwnc Lefel A yw surdiau.

“Mathemateg, yn ei ffordd, yw barddoniaeth syniadau rhesymegol.

Albert Einstein



Nid ni yw  
gwneuthurwyr hanes.  
Hanes sy'n ein creu.

Martin Luther King, Jr

## CWRDD Â'R DARLITHWYR

### DAEARYDDIAETH

POWELL STRONG: MSc, TAR

Ar ôl graddio o Ysgol Gwyddorau Cefnfor Prifysgol Bangor ym 1991, gweithiodd Powell fel gwyddonydd arfordirol, gan arbenigo mewn astudiaethau mamaliaid morol ond hefyd yn gweithio i amrywiaeth o sefydliadau statudol ac anllywodraethol. Dechreuodd Powell ddarlithio yng Ngholeg Sir Benfro ym 1997 ond cynhaliodd ei gysylltiadau â diwydiant. Mae Powell wedi cyhoeddi gwaith ym maes daearyddiaeth ddynol.

### HANES

COREY JAMES: BA (Anrh), PGCE

Graddiodd Corey o Brifysgol Abertawe gyda gradd BA anrhydedd sengl mewn Hanes, ac astudiodd ran o hyn ym Mhrifysgol Angers yn Ffrainc. Mae wedi addysgu mewn addysg uwchradd yng Nghymru a Lloegr am 2 flynedd cyn ymuno â'r Coleg yn 2024. Mae Corey yn addysgu ac yn goruchwyllo'r cyrsiau Lefel A Hanes yn y Coleg gan arbenigo ym Mhrydain y Tuduriaid a Rhyfel Cartref America.

SARAH-KAY TUSHINGHAM-FORD: BA (Anrh), TAR

Ar ôl graddio gyda gradd mewn Astudiaethau Crefyddol, Athroniaeth a'r Dyniaethau o Brifysgol Llanbedr Pont Steffan, aeth Sarah-Kay i addysgu yn ysgolion Sir Benfro. Mae Sarah-Kay wedi bod yn gweithio gyda CBAC ers sawl blwyddyn fel arholwr ar gyfer papurau TGAU, UG ac A2.

### ATHRONIAETH, MOESG, CREDOAU A GWERTHOEDD

SARAH-KAY TUSHINGHAM-FORD: BA (Anrh), TAR

Ar ôl graddio gyda gradd mewn Astudiaethau Crefyddol, Athroniaeth a'r Dyniaethau o Brifysgol Llanbedr Pont Steffan, aeth Sarah-Kay i addysgu yn ysgolion Sir Benfro. Mae Sarah-Kay wedi bod yn gweithio gyda CBAC ers sawl blwyddyn fel arholwr ar gyfer papurau TGAU, Lefel A ac AS.

# DAEARYDDIAETH HANES ATHRONIAETH, MOESG, CREDOAU A GWERTHOEDD

Bydd y pynciau hyn sy'n seiliedig ar y dyniaethau yn rhoi sylfaen gadarn o wybodaeth i chi os ydych chi'n bwriadu dilyn rhaglen radd mewn un o'r rhain, neu bwnc cysylltiedig.

Astudiwch Ddaearyddiaeth Lefel AS a chewch eich annog i gymhwyso gwybodaeth, damcaniaeth a sgiliau daearyddol i'r byd o'n cwmpas. Bydd hyn yn eich galluogi i ddatblygu dealltwriaeth feiriadol o bobl, lleoedd ac amgylcheddau'r byd yn yr 21ain Ganrif.

Dewiswch Hanes a byddwch yn astudio rhai o ddigwyddiadau mwyaf arwyddocaol y gorffennol ac yn datgelu sut mae rhai o'r digwyddiadau hyn wedi llunio'r byd yr ydym yn byw ynddo heddiw.

Yn olaf, dewiswch Athroniaeth, Moeseg, Credoau a Gwerthoedd a byddwch yn cael cipolwg diddorol ar grefydd a'i lle yn y byd ehangach. Byddwch yn ymgymryd ag astudiaeth fanwl o un o chwe phrif grefydd y byd yn ogystal â chwmpasu crefydd, moeseg ac athroniaeth crefydd.

### GOFYNION MYNEDIAD

Dylai pob myfyriwr AS fod â phum TGAU o leiaf graddau A\*-C (gan gynnwys Saesneg Iaith a Mathemateg). Yn ogystal, bydd gofyn i ddysgwyr fod â gradd TGAU o leiaf fel y nodir isod:

Daearyddiaeth - Daearyddiaeth B a Saesneg/Cymraeg (iaith gyntaf) B a Mathemateg neu Rifedd B

Hanes - Hanes B a Saesneg/Cymraeg (iaith gyntaf) B

Athroniaeth, Moeseg, Credoau a Gwerthoedd - Astudiaethau Crefyddol B a Saesneg/Cymraeg (iaith gyntaf) B

Gwiriwch y wefan am feini prawf mynediad pob pwnc unigol.

## ADDYSG GORFFOROL CYFRIFIADUREG

Nid yw Lefel A Addysg Gorfforol ar gyfer y rhai sy'n caru chwaraeon yn unig. Fel rhan o'r cwrs hwn byddwch yn dysgu am iechyd, lles a'r corff dynol.

Mae hwn yn gwrs heriol a fydd yn ymdrin ag elfennau o fioleg, ffiseg, cymdeithaseg a seicoleg. Dim ond rhan fach o'r rhaglen Lefel A hon yw sesiynau ymarferol, sy'n canolbwyntio ar adeiladu gwybodaeth trwy sesiynau sy'n seiliedig ar theori.

I fod yn llwyddiannus ar y cwrs hwn, bydd angen i chi fod â diddordeb gwirioneddol mewn darganfod y wyddoniaeth y tu ôl i chwaraeon. Gall cwblhau'r rhaglen hon yn llwyddiannus fod yn gam ymlaen i amrywiaeth eang o yrfaeodd diddorol gan gynnwys hyfforddi chwaraeon, datblygu chwaraeon neu addysgu.

Mae Technoleg Gwybodaeth yn un o'r diwydiannau byd-eang sy'n tyfu gyflymaf ac sy'n ehangu ac yn esblygu'n gyson. Mae'r twf cyflym hwn wedi arwain at alw mawr am unigolion a all gynhyrchu technolegau'r dyfodol.

Dewiswch AS Cyfrifiadureg a bydd angen i chi feddwl yn greadigol, yn arloesol, yn ddadansoddol, yn rhesymegol ac yn feiriadol. Bydd angen y gallu arnoch hefyd i ddadansoddi problemau mewn termau cyfrifiadurol trwy brofiad ymarferol o ddatrys problemau o'r fath, gan gynnwys ysgrifennu rhaglenni i wneud hynny.

### GOFYNION MYNEDIAD

Dylai pob myfyriwr AS fod â phum TGAU o leiaf graddau A\*-C (gan gynnwys Saesneg Iaith a Mathemateg). Yn ogystal, bydd gofyn i ddysgwyr fod â gradd TGAU o leiaf fel y nodir isod:

Addysg Gorfforol - Addysg Gorfforol B neu Wyddoniaeth B (os na chymerir Addysg Gorfforol)

Cyfrifiadureg - Saesneg/Cymraeg (iaith gyntaf) B a Mathemateg neu Rifedd B

Gwiriwch y wefan am feini prawf mynediad pob pwnc unigol.

## CWRDD Â'R DARLITHWYR

### ADDYSG GORFFOROL

CLAIR OWEN: BEd (Anrh), TAR

Cymhwysodd Clair fel Arbenigwr Addysg Gorfforol ym 1995 yng Ngholeg y Drindod Caerfyrddin. Mae hi'n ymwneud yn weithredol â hyfforddi a pherfformio mewn nifer o chwaraeon hyd at lefel ryngwladol. Mae Clair yn credu, o gael y cymhelliant cywir, y gall pawb gyrraedd eu potensial.

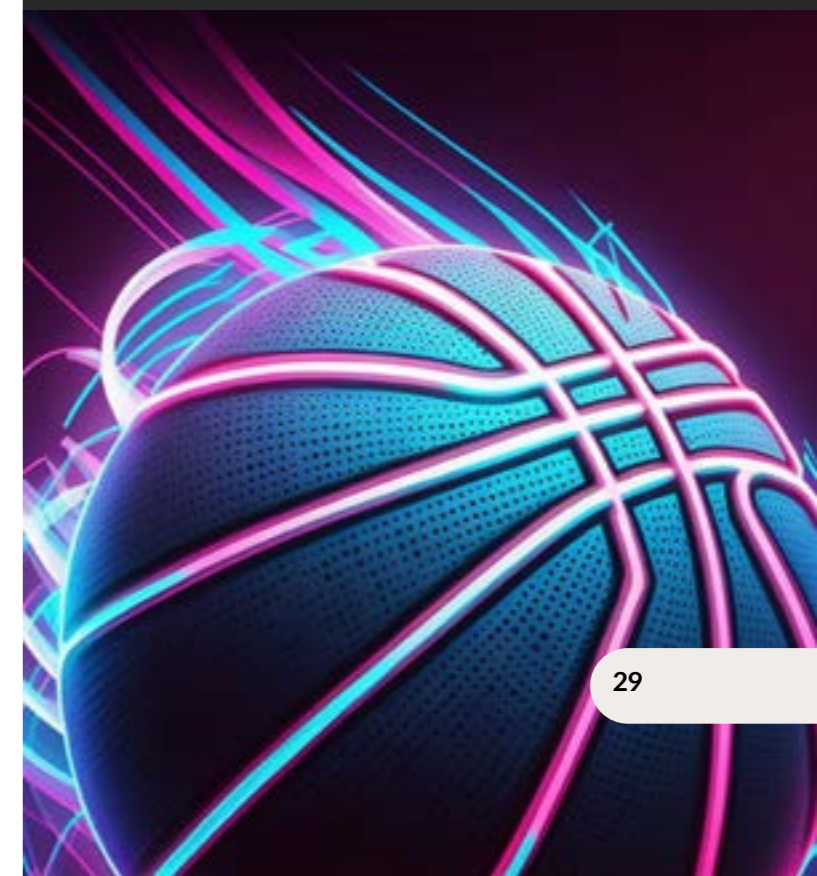
### CYFRIFIADUREG

IAN LEWIS: MSc, BSc (Anrh), TAR

Gyda chefnid yn gweithio yn y diwydiant peirianeg, graddiodd Ian o Brifysgol Sir Forgannwg gyda gradd mewn Technoleg Gwybodaeth ac yn ddiweddar cwblhaodd Radd Meistr mewn Seiberddiogelwch. Mae wedi bod yn darlithio yng Ngholeg Sir Benfro ers dros 15 mlynedd, yn Arweinydd Rhaglen ar gyfer y cwrs Cyfrifiadura Cymhwysol HND ac yn Arolygydd Cymheiriaid ESTYN cymwys.

SARAH WILLIAMS: BSc (Anrh), TAR

Graddiodd Sarah o Brifysgol Essex gyda BSc mewn Cyfrifiadureg. Gan fod ganddi angerdd dros annog mwy o fenywod i astudio pynciau STEM, dewisodd gymhwyso fel athrawes. Gyda dros 20 mlynedd o brofiad addysgu, mae hi bellach yn arbenigo mewn addysgu rhaglennu a mathemateg bur.





Nid llestr i'w lenwi  
yw'r meddwl, ond tân  
i'w gynnau.

Plutarch

## CWRDD Â'R DARLITHWYR

## SEICOLEG CYMDEITHASEG

Mae Seicoleg a Chymdeithaseg ill dau yn bynciau diddorol sy'n ymwneud ag astudiaeth wyddonol o bobl. Er bod y pynciau hyn yn aml yn mynd law yn llaw, mae gwahaniaethau sylweddol rhyngddynt.

Astudiwch y Lefel A mewn Seicoleg a byddwch yn datblygu sgiliau mewn ymchwil seicolegol, technoleg gwybodaeth, cyfathrebu a meddwl yn feiriadol.

Dewiswch astudio Cymdeithaseg a byddwch yn ymchwilio i ystod eang o bynciau diddorol gan gynnwys allgáu cymdeithasol, tloidi, troseddu, crefydd a llawer mwy.

Mae'r pynciau amrywiol a diddorol hyn yn ymdrin â sut rydym yn canfod y byd bob dydd a byddant yn eich helpu i ddatblygu dealltwriaeth well o emosiynau, perthnasoedd ac ymddygiadau dynol.

### GOFYNION MYNEDIAD

Dylai pob myfyriwr AS fod â phum TGAU o leiaf graddau A\*-C (gan gynnwys Saesneg Iaith a Mathemateg). Yn ogystal, bydd gofyn i ddysgwyr fod â gradd TGAU o leiaf fel y nodir isod:

Seicoleg - Saesneg/Cymraeg (iaith gyntaf) B a Mathemateg neu Rifedd B

Cymdeithaseg - Saesneg/Cymraeg (iaith gyntaf) B

Gwiriwch y wefan am feini prawf mynediad pob pwnc unigol.

## BAGLORIAETH SGILIAU CYMRU UWCH

Nod y cwrs hwn yw galluogi dysgwyr i ddatblygu a dangos dealltwriaeth a hyfedredd mewn sgiliau hanfodol a chyflogadwyedd. Mae'r pwyslais ar ddysgu cymhwysol a phwrpasol ac ar ddarparu cyfleoedd ar gyfer asesu mewn amrywiaeth o gyd-destunau bywyd go iawn trwy dri phrosiect.

Fel arfer, astudir Bagloriaeth Sgiliau Uwch Cymru ochr yn ochr ag o leiaf 3 Lefel A neu gymhwyster Lefel 3 cyfatebol, er enghraifft Diploma Estynedig.

Mae'n gyfwerth ag un Lefel A ac wedi'i raddio'n A\*-E. Bydd pob Prifysgol Cymru yn cynnwys y cymhwyster hwn yn eu cynigion. Mae'r rhan fwyaf o brifysgolion eraill hefyd yn derbyn Bagloriaeth Sgiliau Cymru Uwch. Bydd hyd yn oed y cyrsiau mwyaf cystadleuol fel Meddygaeth, Deintyddiaeth a Gwyddor Filfeddygol yn ei dderbyn fel dewis arall yn lle gradd Lefel A.

### GOFYNION MYNEDIAD

Dylai pob myfyriwr AS fod â phum TGAU o leiaf graddau A\*-C (gan gynnwys Saesneg Iaith a Mathemateg).

Gwiriwch y wefan am feini prawf mynediad pob pwnc unigol.

## CWRDD Â'R DARLITHWYR

### BAGLORIAETH SGILIAU CYMRU UWCH

SUSANN BARRACLOUGH: MSc, SAC

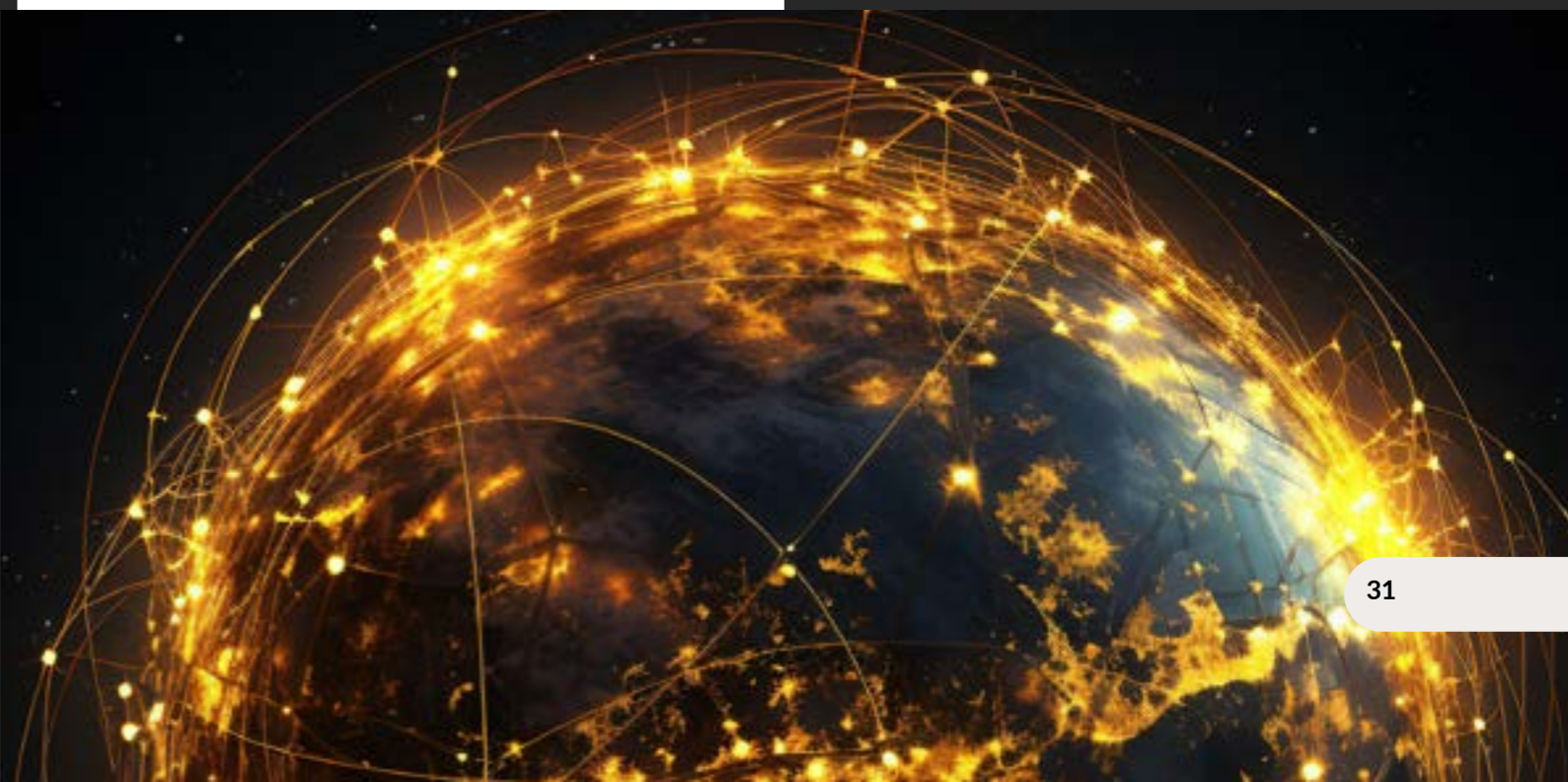
Mae gan Susann gefndir cadarn mewn addysgeg a seicoleg ochr yn ochr â methodoleg addysgu Saesneg. Enillodd ei Gradd Meistr mewn Addysgeg gan arbenigo mewn cyflwyno Saesneg fel Iaith Dramor (EFL) yn ogystal â Hanes ar Lefel uwchradd ym Mhrifysgol Leipzig, yr Almaen. Mae Susann yn athrawes Saesneg angerddol ac mae wedi gweithio ym myd addysg ers dros 16 mlynedd gan gynnwys ysgolion uwchradd, colegau AB a chanolfannau cymunedol, yn y DU a'r Almaen.

KAREN NEVILLE: BSc (Anrh), TAR

Astudiodd Karen Fusnes ym Mhrifysgol Caerdydd. Ar ôl graddio, enillodd dros ddeng mlynedd o brofiad mewn rolau rheoli a hyfforddi cyn ymuno ag Adran Fusnes Coleg Sir Benfro.

JOY SANDIFER: MSc, LLB (Anrh), TAR

Graddiodd Joy gyda gradd yn y gyfraith o Brifysgol Caerdydd ac yna MSc mewn Rheolaeth Fusnes ar ôl gyrfa lwyddiannus yn gweithio gyda Siambr Fasnach Caerdydd. Mae Joy wedi ysgrifennu a chynhyrchu canllawiau adolygu Lefel A ac wedi datblygu cyrsiau ar-lein Sefydliad Arweinyddiaeth a Rheolaeth ar gyfer dysgu o bell.



**DYWEDWCH HELO!**



**[colegsirbenfro.ac.uk](http://colegsirbenfro.ac.uk) | 0800 9 776 788 | [derbyniadau@pembrokeshire.ac.uk](mailto:derbyniadau@pembrokeshire.ac.uk)**

Ymwadiad

Mae'r Coleg yn cymryd pob cam rhesymol i ddarparu'r gwasanaethau addysgol a'r cyrsiau fel y'u disgrifir yn y prospectws hwn. Mae'r manylion yn gywir ar adeg mynd i'r wasg ond gallant newid heb rybudd ymlaen llaw. Ni fydd cyrsiau'n rhedeg os nad oes digon o ddysgwyr. Mae gan y Coleg yr hawl i wrthod mynediad i unigolion i gyrsiau mewn rhai amgylchiadau. Gellir cyngori darpar ddysgwyr am ddewisiadau amgen mwy addas, os yw'n briodol.