



COLEG Sir Benfro
Pembrokeshire COLLEGE

**Canllaw i Rieni, Gofalwyr
a Gwarcheidwaid**
2022/23

CYNNWYS

- 03. Croeso
- 04. Ein cenhadaeth
- 05. Ein rhaglenni dysgu
- 06. Cefnogaeth academiaidd
- 08. Cymorth bugeiliol
- 10. Cadw dysgwyr ar y trywydd iawn
- 12. Addysgu arloesol
- 14. Anelu'n uchel
- 16. Ein partneriaeth â chi
- 18. Gwybodaeth ddefnyddiol

Croeso

Croeso i Goleg Sir Benfro. Fel darparwr addysg ôl-16 fwyaf y sir rydym yn ymfalchïo mewn darparu set unigryw o gyfleusterau gyda'r nod o ddarparu ein dysgwyr â'r sgiliau y bydd eu hangen arnynt naill ai ar gyfer astudiaeth bellach neu gyflogaeth yn y dyfodol.

Rydyn ni'n teimlo'n freintiedig bod eich mab neu ferch wedi dewis parhau â'u haddysg gyda ni. Er y gall newid i amgylchedd newydd achosi pryder, cofiwch fod gennym system gymorth ragorol ar waith i helpu i sicrhau bod eich mab neu ferch yn gallu cyflawni eu potensial llawn wrth astudio gyda ni.

Bydd dysgwyr yn astudio yn ein cyfleusterau o'r radd flaenaf, a addysgir gan dîm arbenigol o staff addysgu cymwys y mae gan lawer ohonynt flynyddoedd o brofiad yn y diwydiant. Bydd tiwtor personol yn sicrhau eu bod yn aros ar y trywydd iawn ac mae diweddariadau rheolaidd yn sicrhau eich bod yn gwybod beth sydd yn mynd ymlaen.

Yn y canllaw hwn mae gwybodaeth yr ydym yn gobeithio y bydd yn ddefnyddiol i chi wrth i'ch mab neu ferch ymgartrefu ym mywyd y Coleg. Os oes gennych unrhyw ymholiadau neu bryderon, peidiwch ag oedi cyn cysylltu â ni.

Dr Barry Walters,
Pennaeth

Ein Cenhadaeth

“Ysbrydoli
rhagoriaeth,
grymuso unigolion
a **datblygu**
gweithlu’r dyfodol.

Ein Rhaglenni Dysgu

Rydym yn falch o allu cynnig dros 100 o gyrsiau llawn-amser i ymadawyr ysgol yn amrywio o lefel mynediad i lefel 3 ac uwch.

Mae ein rhaglenni dysgu yn cynnwys prif gymhwyster, fel iechyd neu gerbydau modur, ynghyd â chymwysterau llai y mae angen eu hastudio ochr yn ochr â'r prif gymhwyster a all gynnwys llythrennedd a rhifedd neu Fagloriaeth Cymru.

Isod mae rhai o'r prif fathau o gymwysterau rydym ni'n eu cynnig.

Lefel Mynediad: Ymgysylltu a Hyfforddeiaethau - Mae'r rhaglenni cyn-mynediad a lefel mynediad hyn wedi'u cynllunio ar gyfer pobl ifanc sydd ag ychydig, neu ddim, TGAU, sy'n ansicr o'u cam nesaf ar ôl gadael yr ysgol.

Sgiliau Byw'n Annibynnol - Mae'r rhaglenni hyn wedi'u cynllunio ar gyfer myfyrwyr a allai fod wedi dilyn rhaglen 'School Action Plus' neu Gwricwlwm Amgen, neu efallai wedi mynychu rhai sesiynau cymorth ychwanegol, wedi cael cefnogaeth LSA mewn dosbarthiadau, neu wedi mynychu Ysgol AAA.

Lefelau 1-3: Addysg Bellach - Mae rhaglenni AB yn amrywio o Lefel 1 Mynediad i Lefel 3 ac yn cynnwys Lefel-A a Diplomâu Estynedig. Mae llawer o raglenni'n cynnwys elfen profiad gwaith.

Level 2-3: Prentisiaethau - Mae'r rhaglenni hyn yn ei gwneud yn ofynnol i ddysgwyr gael eu cyflogi. Bydd y dysgwr fel arfer yn treulio un neu ddau ddiwrnod yr wythnos yn y Coleg gyda'r gweddill yn cael ei wario gyda'r cyflogwr.

Lefelau 4-7: Addysg Uwch - Wedi'u cyflwyno mewn cydweithrediad â'r prifysgolion lleol, mae'r rhaglenni hyn yn caniatáu i ddysgwyr symud ymlaen i astudio ar gyfer cymhwyster lefel gradd heb orfod symud i'r brifysgol.

Y Broses Ymgeisio

Mae'r broses ymgeisio bellach ar-lein ond mae ein Tîm Derbyn bob amser wrth law i ddarparu cefnogaeth os oes angen.

Gwneud Cais i'r Coleg: Mae angen i bob dysgwr lenwi ffurflen gais ar-lein trwy wefan y Coleg: colegsirbenfro.ac.uk

Mynychu Digwyddiad Gwybodaeth: Cyn y gallwn gynnig lle ar gwrs, gwahoddir pob dysgwr i ddo i ddigwyddiad gwybodaeth - gallai hyn fod naill ai wyneb yn wyneb neu ar-lein. Nod y sesiwn hon yw sicrhau ein bod yn rhoi dysgwyr ar y cwrs iawn, yn ôl eu gallu a'u huchelgeisiau yn y dyfodol.

Lanlwytho'r Canlyniadau: Lle mae lle dysgwyr yn dibynnu ar eu graddau TGAU, rhaid iddynt lanlwytho eu canlyniadau i'w cyfrif OnTrack. Anfonir manylion at ddysgwyr at sut i wneud hyn.

Mynychu'r Diwrnod Sefydlu: Mae'n bwysig bod dysgwyr yn mynychu eu Diwrnod Sefydlu i gwrdd â dysgwyr eraill, darganfod eu hamserlen a pharatoi ar gyfer dechrau yn y Coleg.

Cyfnod Sefydlu: Yn ystod chwe wythnos gyntaf y tymor mae'r holl ddysgwyr yn cael eu monitro'n agos i sicrhau eu bod ar y rhaglen gywir ar y lefel gywir.

Cymorth Pontio

Yn ystod Blwyddyn 11, bydd gan ddysgwyr fynediad at ystod eang o gymorth pontio i'w paratoi ar gyfer symud i'r Coleg. Gallai gweithgareddau pontio gynnwys: arweiniad 1-1, teithiau'r coleg a rhagflasau. Gwahoddir ymgeiswyr ag Anghenion Dysgu Ychwanegol i ddiwrnodau cyswllt a byddwn yn mynychu adolygiadau blynyddol ysgolion lle bo hynny'n briodol. Mae gennym Dîm Pontio pwrpasol i gefnogi ein holl ddysgwyr ag ADY.

Cefnogaeth Academaidd

Mae gan ddysgwyr fynediad at dîm helaeth o staff cymorth proffesiynol, profiadol ac ymroddedig.

Gweithwyr Cymorth Cyfathrebu (CSWs)

Mae CSWs yn darparu cefnogaeth ystafell ddosbarth a gweithdy ar sail un i un i ddysgwyr sy'n fyddar neu â nam ar eu clyw. Maent yn darparu deunyddiau ac adnoddau arwyddo ac wedi'u haddasu.

Anogwyr Dysgu

Mae gan ddysgwyr fynediad at Anogwr Dysgu a all gynorthwyo eu pontio academaidd o'r ysgol i'r Coleg a darparu cefnogaeth academaidd ar gyfer aseiniadau, paratoi ar gyfer arholiadau, trefnu, ac ati.

Cynorthwywyr Cymorth Dysgu (LSAs)

Mae LSAs yn darparu cefnogaeth ystafell ddosbarth, gweithdy a galw heibio ar sail un i un a grwp. Mae'r gefnogaeth yn amrywio o gynorthwyo staff addysgu gyda rheolaeth ystafell ddosbarth i gefnogi anghenion dysgwyr unigol, gan gynnwys llythrennedd a rhifedd. Mae'r LSAs hefyd yn darparu cefnogaeth bersonol i gynorthwyo gyda gweithgareddau o ddydd i ddydd fel symudedd, anghenion meddygol, bwydo a gofal personol.

Cynghorwyr Cymorth Sgiliau

Mae'r Cynghorwyr Cymorth Sgiliau yn darparu cefnogaeth i ddysgwyr sy'n cwblhau TGAU a Sgiliau Hanfodol. Gallant ddarparu cefnogaeth gydag aseiniadau, prawffddarllen ac ati.

Cludiant Arbennig

Mae trefniadau cludiant arbennig ar gael, cysylltwch â'r Rheolwr Cymorth Dysgu: 01437 753 304.

Asesydd Arholiadau Arbenigol

Mae Asesydd Arholiadau Arbenigol yn darparu asesiad diagnostig ar gyfer trefniadau arholiadau, ac yn asesu addasiadau rhesymol yn unol â Deddf Cydraddoldeb 2010 e.e. defnyddio gliiniadur, ysgrifennydd neu ddarllynydd, amser ychwanegol neu fynediad i ystafell ar wahan i sefyll arholiadau .

Y Tîm Anogwyr Bugeiliol

Mae gan bob Cyfadran y Coleg Anogwr Bugeiliol sydd yno i ddarparu cefnogaeth llesiant i ddysgwyr yn ychwanegol at eu tiwtoriaid personol.



Cymorth Bugeiliol

Mae lles ein dysgwyr yr un mor bwysig â'u llwyddiant academaidd.

Gyrfaoedd

Mae ein tîm Cyfarwyddyd yn darparu cyngor gyrfaoedd diduedd i bob dysgwr.

Cwnselydd

Mae Cwnselydd y Coleg yn darparu cwnsela un i un, grwp ac ar-lein. Mae Cwnselwyr y Coleg wedi'u hyfforddi gyda chymorth.

Tim Cynnydd

Mae'r tîm Cynnydd yn darparu cefnogaeth 1-1, gofal bugeiliol a chyngor i ddysgwyr 16-24 oed, sy'n profi anawsterau neu rwystrau sy'n eu hatal rhag cyflawni eu potensial.

Cynghorydd Cyllid

Rydym yn cynorthwyo dysgwr i wneud cais am Lwfans Cynnal a Chadw Addysg (EMA), i helpu gyda chostau astudio, neu gyrchu'r Gronfa Wrth Gefn Ariannol (FCF) a all helpu gyda chyfraniad tuag at gostau cwrs hanfodol fel llyfrau, offer neu wisg arbennig. Mae'r ddau ddyfarniad yn amodol ar brawf modd.

Cydlynnydd Iechyd a Lles Dysgwyr

Cefnogi dysgwyr ar sail un i un a grwp gydag unrhyw faterion/gweithgareddau Llesiant.

Cynorthwydd Gofal Iechyd

Mae Cynorthwydd Gofal Iechyd y Coleg yn cefnogi dysgwyr gydag unrhyw faterion yn ymwneud ag iechyd a allai effeithio ar eu hastudiaethau ac yn cynorthwyo rhieni a dysgwyr i gwblhau Cynlluniau Gofal Iechyd.

Diogelu, Lles a Disgyblaeth

Rydym yn Goleg Encompass ac yn cymryd diogelu ein holl ddysgwyr o ddifrif. Disgwyliwn bresenoldeb 100% ac mae gennym Swyddog Disgyblu sy'n gweithio gyda dysgwyr i wella eu presenoldeb a'u dilyniant ar eu rhaglen. Dylid rhoi gwybod am unrhyw absenoldeb erbyn 9:30 yb ar: 01437 753 199 neu trwy e-bostio: absence@pembrokeshire.ac.uk

UCAS

Mae gan bob myfyriwr fynediad at arweiniad a chefnogaeth arbenigol UCAS.

Swyddog Lleoli Gwaith

Mae gan bob dysgwr gyfle i fynychu lleoliadau profiad gwaith a drefnir gan y Coleg.

Gweithiwr Ieuencid

Mae ein Gweithiwr Ieuencid wrth law i helpu i gyfeirio dysgwyr sy'n cael anawsterau gydag unrhyw agwedd ar eu hastudiaethau neu eu bywyd yn gyffredinol.

Cadw Dysgwyr ar y Trywydd Iawn

Yn ogystal â'n gwasanaethau cymorth bugeiliol helaeth, mae dysgwyr hefyd yn elwa o help i'w cadw ar y trywydd iawn a sicrhau eu bod yn cyrraedd eu potensial llawn.

Tiwtorialau

Neilltuir tiwtoriaid personol i bob dysgwr ac maent yn sicrhau bod pob dysgwr yn derbyn lefel gyson a phriodol o gefnogaeth, cyngor ac arweiniad. Gall hyn fod mewn sesiynau grwp neu ar sail unigol. Mae pob dysgwr yn cytuno i bresenoldeb 100% ac yn llofnodi Cytundeb Dysgwr ar ddechrau eu cwrs sy'n cynnwys disgwyliadau ar ymddygiad dysgwyr.

Ymhlith y pynciau sy'n cael sylw yn y rhaglen diwtorial mae: diogelu, iechyd a lles, cydraddoldeb ac amrywiaeth, sgiliau arian a sgiliau astudio. Cyflwynir pynciau ar-lein neu gan staff arbenigol a darlithwy'r gwadd fel rhan o'r rhaglen diwtorial.

Mae presenoldeb yn cael ei fonitro'n electronig ym mhob gwers a chaiff unrhyw absenoldebau anawdurdodedig eu dilyn ar unwaith. Mae Polisi Disgyblu Dysgwyr cadarn ond cefnogol ar waith i sicrhau bod dysgwyr yn cadw at delerau Cytundeb y Dysgwr.

Cydraddoldeb ac Amrywiaeth

Rydym yn croesawu pob agwedd ar gydraddoldeb ac amrywiaeth yn ein holl wasanaethau a darpariaeth.

Dysgu Annibynnol

Mae gan ddysgwyr fynediad ar-lein i'w Proffil y Dysgwr ynghyd â deunyddiau cwrs ac aseiniadau trwy Moodle. Gall dysgwyr fewngofnodi gartref i gael mynediad i'w gwaith.

Proffil y Dysgwr

Mae cynnydd dysgwyr yn cael ei fonitro trwy system ar-lein o'r enw Proffil y Dysgwr sy'n caniatáu i gynnydd, presenoldeb, ymddygiad, meysydd pryder ac ati y dysgwr gael eu monitro a'u dilyn mewn 'amser real'. Mae dysgwyr yn cael targedau dysgu trwy diwtorialau unigol sy'n cael eu cofnodi ar Broffil y Dysgwr ac sy'n cael eu monitro trwy'r broses diwtorial.

Cynnydd y Dysgwr

Cynhelir Nosweithiau Rhieni/Gofalwyr yn ystod y flwyddyn academaidd lle gellir trafod cynnydd dysgwyr. Anogir rhieni/gofalwyr hefyd i gymryd diddordeb a gofyn i'r dysgwr ddangos Proffil y Dysgwr iddynt, a'i adolygu a'i drafod gyda'i gilydd yn rheolaidd.

Addysgu Arloesol

Yng Ngholeg Sir Benfro rydym yn ymgysylltu â'n dysgwyr gan ddefnyddio ystod o wahanol ddulliau, pob un wedi'i anelu at gael y gorau ohonynt wrth eu paratoi ar gyfer astudio pellach mewn prifysgol neu gyflogaeth.

Dysgu Digidol

Anogir dysgwyr i ddod â'u dyfais eu hunain i ymgysylltu'n llawn â'u dysgu. Mae ein amgylchedd dysgu rhithwir, Moodle, yn galluogi dysgwyr i gael mynediad at adnoddau dysgu o unrhyw le sydd â mynediad WiFi.

Lle bynnag y bo modd, anogir dysgwyr i weithio'n electronig, i gyflawni lefelau uchel o lythrennedd digidol a dod yn feddylwyr annibynnol sy'n gallu ymdopi â byd gwaith sy'n newid yn gyflym.

Adnoddau Digidol

Mae defnyddio adnoddau digidol yn un o'n strategaethau allweddol ar gyfer annog dysgwyr i fod yn gyfrifol am eu dysgu eu hunain a meithrin cyfrifoldeb personol, sydd yn sgil hanfodol ar gyfer astudio pellach a chyflogaeth. Gallai adnoddau digidol gynnwys gweithgareddau o fewn sesiwn addysgu, sesiwn ar-lein annibynnol neu waith cartref. Mae pob un ohonynt yn cael eu cynllunio gan dimau addysgu ac felly'n rhan hanfodol o raglenni dysgu.

Datblygu Sgiliau

Rydym yn blaenoriaethu datblygu sgiliau llythrennedd a rhifedd craidd gyda chymorth mynediad at Becyn Cymorth Sgiliau Hanfodol Cymru (WEST). Rydym yn annog empathi gyda materion a fydd yn galluogi pobl ifanc i ddod yn ddinasyddion moesegol. Mae cymwysterau ar sail sgiliau yn cael eu cynnal mewn gweithdai a chyfleusterau stiwdio o'r radd flaenaf.

Cystadlaethau Sgiliau

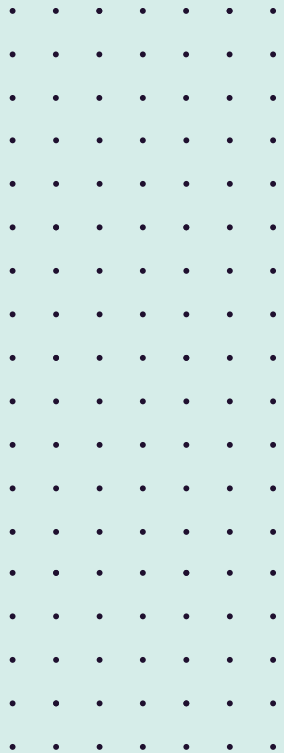
Rydym yn annog dysgwyr ar draws pob maes pwnc i gymryd rhan mewn cystadlaethau sgiliau i fagu eu hyder, arddangos eu sgiliau a gwella eu CVs a'u ceisiadau prifysgol yn y dyfodol. Bob blwyddyn mae mwy na 50 o ddysgwyr yn ennill medalau mewn cystadlaethau sgiliau lleol, rhanbarthol a chenedlaethol.

Ymestyn a Gosod Her

Rydym yn cynnig ysgoloriaethau gwerth £500 i ddysgwyr sydd wedi cyflawni graddau TGAU rhagorol ac sy'n edrych i ddilyn pynciau Lefel-A yn y Coleg.

Mae ein timau Dysgu ac Addysgu yn sicrhau bod pob dysgwr yn cael cyfle i ddatblygu eu sgiliau hyd eithaf eu gallu. Bydd dysgwyr yn elwa o gyfuniad o dasgau yn yr ystafell ddosbarth, cystadlaethau a gweithgareddau allgyrsiol i'w hymestyn, gosod her iddynt, eu hannog a'u hysbrydoli.

Mae ein rhaglen Mwy Abl a Thalentog yn cefnogi dysgwyr sy'n dangos talent neu ddawn benodol, boed yn gerddorol, wrth berfformio, wrth fentro neu gysylltiedig â gwaith, i gefnogi a meithrin eu dyheadau a rhoi cyfle iddynt ddatblygu'r sgiliau hyn..



I ddarganfod mwy am ysgoloriaethau Lefel-A neu weithgareddau SEREN, e-bostiwch: ma.thomas@pembrokeshire.ac.uk

SEREN

Cefnogi myfyrwyr disgleiriaf Cymru.

Rhwydwaith o hybiau rhanbarthol yw SEREN a ddyluniwyd i gefnogi myfyrwyr disgleiriaf Cymru i gyflawni eu potensial academaidd a sicrhau mynediad i brifysgolion blaenllaw. Mae dysgwyr SEREN Coleg Sir Benfro yn aelodau o Hwb SEREN Sir Benfro a Sir Gaerfyrddin. Maxine Thomas, Cyd-gadeirydd Grwp Sefydlog UCAS yng Nghymru, yw arweinydd y Coleg ar gyfer gweithgaredd SEREN a cheisiadau UCAS.

Gall dysgwyr elwa o:

- » mentora gan arbenigwyr allanol ar gyfer rhaglenni Oxbridge ac ysgolion meddygol yn ogystal ag ar gyfer Prifysgolion Russell Group/Sutton Trust
- » ffug gyfweiliadau ag arbenigwyr mewnol ac ymgynghorwyr allanol
- » cefnogaeth i fynychu cynadleddau Vet Med & Medlink
- » presenoldeb yn nigwyddiadau Stadiwm Liberty ar gyfer holl ddarpar ymgeiswyr Grwp Russell
- » gosod targedau uchelgeisiol i alluogi datblygiad a dilyniant
- » mynediad i gyrsiau Villiers Park
- » cyngor arbenigol UCAS
- » cyfle i ddilyn cyrsiau SEREN Open University.

I ddarganfod mwy am ysgoloriaethau Lefel-A neu weithgareddau SEREN, e-bostiwch:
ma.thomas@pembrokeshire.ac.uk

Ein Partneriaeth gyda Chi

Rydym yn sicrhau'r canlyniadau gorau wrth weithio gyda'n gilydd.

Trwy flynyddoedd o brofiad rydym yn gwybod bod dysgwyr yn cyflawni'r canlyniadau gorau pan fydd partneriaeth wirioneddol rhwng y dysgwr, y Coleg a'r rhiant/gofalwr.

Rydym wedi ymrwymo i sicrhau bod yr holl ddsygwyr yn pontio'n llyfn i amgylchedd dysgu'r Coleg a'u rhaglen addysgol.

Mae Hwb Pontio ar wefan y Coleg yn cynnwys gwybodaeth allweddol yn ymwneud â gweithgareddau pontio'r Coleg, Cymorth Lles, Cymorth Dysgu, Trefniadau Mynediad Arholiadau, Cyllid Dysgwr a threfniadau trafniadaeth.

Rydym yn gweithio'n agos gyda'r ysgol a rhieni /gofalwyr i sicrhau bod gennym y wybodaeth gywir am y ffordd orau i gefnogi dysgwyr yn ystod eu cyfnod pontio i'r Coleg ac i sicrhau eu bod ar y rhaglen gywir. Mae hyn yn cynnwys rhannu gwybodaeth allweddol trwy atgyfeiriad Pontio i'r Coleg sydd wedi'i ddylunio ar y cyd ag Ysgolion Uwchradd Sir Benfro. Bydd yr atgyfeiriad hwn yn rhoi gwybodaeth i'ch plentyn, yr ysgol a'r Coleg am berfformiad cyfredol, presenoldeb ac unrhyw fanylion allweddol eraill y mae'r ysgol am i'r Coleg wybod amdanynt.

Eich Diweddarau'n Gyson

Trwy nosweithiau rhieni, ochr yn ochr â defnydd rheolaidd o Broffil y Dysgwr, ein nod yw eich hysbysu am gynnydd eich mab neu ferch tra yn y Coleg.

Trefniadau Cymorth

Mae ein trefniadau cymorth i ddsygwyr ymhlith y gorau yn y sector. Rydym yn ymfalchio mewn gallu cynnig y cymorth ychwanegol sydd ei angen ar ein dysgwyr ag anghenion dysgu ychwanegol, anawsterau dysgu ac anableddau nid yn unig i gwblhau eu cwrs yn llwyddiannus ond hefyd i fwynhau eu hamser yn y Coleg.

Cytundeb y Dysgwr

I gadarnhau ein partneriaeth, unwaith y bydd eich mab neu ferch yn cofrestru yn y Coleg, gofynnwn eich bod yn gwneud eich hun yn ymwybodol o Gytundeb y Dysgwr ar y wefan, cyn dechrau'r tymor.

Helpwch ni i Wella

Fel y gallwch weld o'r wybodaeth yma, mae prosesau pontio clir ar waith. Fodd bynnag, fel Coleg, rydym bob amser yn agored i awgrymiadau ar gyfer gwelliannau i wella ein cyfathrebu a byddwn bob amser yn croesawu adborth gennych chi a'ch mab neu ferch ar sut rydym wedi rheoli eu cyfnod pontio i'r Coleg.

Peth Gwybodaeth Ddefnyddiol

Cyrraedd y Coleg: Ar ddiwrnod cyntaf y tymor nid oes angen i chi boeni am docyn bws eich mab/merch er mwyn cael mynediad i'r rhwydwaith helaeth o fysiau sy'n teithio i'r Coleg. Am wythnosau cyntaf pob blwyddyn academiaidd newydd bydd dysgwyr yn gallu mynd ar fysiau Coleg heb docyn bws wrth iddynt aros i dderbyn eu tocyn. Dylai dysgwyr sydd angen cludiant cynorthwyol gysylltu â Cymorth Dysgu ar: **01437 753 304**.

Y Gymraeg: Anogir dysgwyr i werthfawrogi'r Gymraeg a diwylliant Cymru. Bydd dysgwyr sydd wedi cwblhau unrhyw ddsygu o'r blaen trwy gyfrwng y Gymraeg yn cael eu hannog a'u cefnogi i gynnal a datblygu'r sgiliau hynny. Gall pob dysgwr gyrchu sesiynau tiwtorial, sgiliau hanfodol ac agweddau ar eu cwrs trwy gyfrwng y Gymraeg os ydyn nhw'n dymuno gwneud hynny.

Rhifau Defnyddiol:

Prif Dderbynfa: 01437 753 000

Llinell Absenoldeb: 01437 753 199

Derbyniadau: 0800 9 776 788

Diogelu: 01437 753 186 / 07813 546 695 or e-bost:
safe@pembrokeshire.ac.uk

Cyllid Dysgwr: 01437 753 134

Cymorth i Ddysgwyr: 01437 753 304



COLEG Sir Benfro
Pembrokeshire COLLEGE



Cysylltwch â ni...



@PembsCollege



colegsirbenfro



@colegsirbenfro



info@pembrokeshire.ac.uk



01437 753 000



colegsirbenfro.ac.uk