



COLEG Sir Benfro  
Pembroke COLLEGE

# CYRSIAU LEFEL-A

2022/2023

**CREDWCHFWY. DYSGWCHFWY. BYDDWCHFWY.**

CREDWCHFWY. DYSGWCHFWY. BYDDWCHFWY.

# 27 PWNG LEFEL-A

BIOLEG | ASTUDIAETHAU BUSNES | CEMEG |  
GWYDDONIAETH CYFRIFIADUROL | DRAMA |  
ECONOMEG | ELECTRONEG | IAITH SAESNEG A  
LLENYDDIAETH | LLENYDDIAETH SAESNEG | CELF  
GAIN | FFRANGEG | MATHEMATEG BELLACH |  
DAEARYDDIAETH | LLYWODRAETH A GWLEIDYDDIAETH  
| HANES | Y GYFRAITH | MATHEMATEG |  
ASTUDIAETHAU'R CYFRYNGAU | CERDDORIAETH |  
FFOTOGRAFFIAETH | ADDYSG GORFFOROL | FFISEG  
| SEICOLEG | ATHRONIAETH, MOESEG, CREDOAU A  
GWERTHOEDD | CYMDEITHASEG | SBAENEG | CYMRAEG  
AIL IAITH | BAGLOIAETH CYMRU

## Canlyniadau Lefel-A anhygoel 2021

41% A\*-A

69% A\*-B

86% A\*-C

MAE EIN CANLYNIADAU LEFEL A YMHLITH Y GORAU YNG  
NGHYMRU.

**CREDWCHFWY. DYSGWCHFWY. BYDDWCHFWY.**



## **MAE'R BYD I GYD O'CH BLAEN**

Beth bynnag yr ydych am fod, yng Ngholeg Sir Benfro ein nod yw sicrhau eich bod yn derbyn profiad dysgu rhagorol.

Gyda chyfleusterau safon diwydiant a staff addysgu sydd â phrofiad go iawn yn y diwydiant, rydym yn ymroddedig i ddatgloi eich potensial a'ch paratoi â'r sgiliau a'r profiad y bydd eu hangen arnoch i symud ymlaen i astudio ymhellach neu i gyflogaeth.

Ar ôl i chi wneud y penderfyniad i ymuno â Choleg Sir Benfro cewch eich trin fel oedolyn. Byddwn yn darparu'r addysg, gofal, cefnogaeth ac arweiniad gorau posibl i'ch helpu ar hyd y ffordd a'ch galluogi i gyflawni eich uchelgeisiau. Yn gyfnewid am hyn, rydym yn disgwyl i chi ymdrechu i fod yn bresennol 100%, ymrwymo i'ch cwrs a manteisio i'r eithaf ar yr holl gyfleoedd a gyflwynir i chi.

Edrychaf ymlaen at eich croesawu i Goleg Sir Benfro.



**Dr Barry Walters**

Pennaeth

**CREDWCHFWY. DYSGWCHFWY. BYDDWCHFWY.**

# LLWYDDIANT OXBRIDGE 2021

Ym mis Medi 2021, sicrhaodd dysgwyr y Coleg 11 cyfweiliad Oxbridge, gyda dau ddysgwr llawn-amser ac un dysgwr Ffederasiwn yn symud ymlaen i Gaergrawnt.

## Prifysgol Caergrawnt:

Hanes Celf  
Peirianeg  
Athroniaeth

### Tuag ag Gaergrawnt:

Bydd Imogen Grimes, (A\* A\* AA), yn astudio Hanes Celf, a bydd Samuel Rummery yn astudio Peirianeg ar ôl ennill A\* A\* ac A\* yn EPQ ochr yn ochr â thair gradd A\* y llynedd. Gydag A\* mewn Cymdeithaseg ochr yn ochr â chanlyniadau A\* rhagorol yn Ysgol Aberdaugleddau, mae'r dysgwr Ffederasiwn Izzy-May Solomon yn symud ymlaen i astudio Athroniaeth.



# HEDFAN YN UCHEL

## CYRCHFANNAU PRIFYSGOL



Mae Coleg Sir Benfro wedi sefydlu enw da am baratoi myfyrwyr ar gyfer mynediad i'r prifysgolion gorau yn y DU a thramor.

Rydym yn arbenigo mewn paratoi myfyrwyr ar gyfer eu cyfweiliadau prifysgol a'u paratoi â'r wybodaeth i ddilyn y llwybr gradd o'u dewis. Rydym yn arbenigo mewn helpu dysgwyr i gael eu derbyn i'r disgyblaethau canlynol:

- + Meddygaeth
- + Deintyddiaeth
- + Gwyddor Filfeddygol
- + Bydwreigiaeth
- + Peirianeg
- + Economeg
- + Cyllid
- + Optometreg
- + Busnes
- + Mathemateg
- + Y Gyfraith

Ymhlith y cyrchfannau prifysgol gorau dros y tair blynedd diwethaf mae:

Prifysgol Rhydychen  
Prifysgol Caergrawnt  
Prifysgol Bryste  
Prifysgol Warwick  
Prifysgol Leeds  
Prifysgol Lerpwl  
Prifysgol Caerwysg  
Prifysgol Caerdydd  
Prifysgol Durham

# CWRDD Â'R TÎM



Eva Rees, Pennaeth y Gyfadrn



Tîm Cymorth Lefel A:  
Sara Hannon, Jo Tytler a Lyn Ward



Emma Lippiett,  
Rheolwr Maes Cwricwlwm

Rwy'n falch iawn eich bod yn ystyried Lefel-A yng Ngholeg Sir Benfro i barhau â'ch astudiaethau. Mae Coleg Sir Benfro yn un o brif golegau Addysg Bellach Cymru ac rydym yn falch iawn o'n canlyniadau Lefel A A2 ac AS.

Gallwch ddewis o ystod o 27 o bynciau Lefel-A a thrwy weithio gyda'n darlithwyr rhagorol mae gennych gyfle gwych i gyflawni'ch potensial.

Mae pawb yng Ngholeg Sir Benfro wedi ymrwymo i sicrhau eich bod yn rhagori yn y rhaglen o'ch dewis ac yn gadael y Coleg gyda'r canlyniadau a'r sgiliau a fydd yn eich paratoi'n well ar gyfer prifysgol, prentisiaeth neu gyflogaeth.

Byddwn yn anelu at eich ymestyn a'ch herio i gyflawni'ch potensial mewn amgylchedd diogel, hapus ac ysgogol. Bydd gennych fynediad i gyfleusterau o'r radd flaenaf gyda labordai gwyddoniaeth Lefel A pwrpasol ac ystafelloedd dosbarth modern.

Gobeithio y dewch i ymuno â ni yng Ngholeg Sir Benfro ac edrychaf ymlaen at eich croesawu yn y dyfodol agos. Os oes gennych unrhyw gwestiynau, pryderon neu ymholiadau, mae croeso i chi gysylltu â ni.

EVA REES  
PENNAETH CYFADRAN LEFEL-A A SGILIAU

**CREDWCHFWY. DYSGWCHFWY. BYDDWCHFWY.**



# DECHRAU ARNI

Yng Ngholeg Sir Benfro rydym yn cyflogi staff addysgu sydd â chymwysterau academaidd ôl-16 arbenigol ac arbenigedd diwydiant go iawn. Mae'r cyfuniad hwn yn sicrhau eich bod yn derbyn addysg o ansawdd uchel sy'n ddeniadol ac yn ysgogol, gan warantu'r cychwyn gorau posibl i chi ar lefel uwch.

## MAE RHAGLEN ASTUDIO AS/A2 YN CYNNWYS Y CANLYNOL:






Gall myfyrwyr ddewis tair neu bedwar Lefel-A (yn dibynnu ar eu gallu a'u dyheadau).

- » Bydd pob myfyrwr yn astudio Bagloriaeth Cymru (CBC) oni bai eu bod yn dewis astudio pedair Lefel-A yn dilyn perfformiad TGAU rhagorol.
- » Disgwylir i fyfyrwyr fynychu sesiynau tiwtorial personol a grŵp, mae'r rhain yn sesiynau gorfodol ar yr amserlen.

## VESPA: MEDDYLFRYD LEFEL-A

Bydd myfyrwyr yn mynychu sesiynau tiwtorial a seminarau yn seiliedig ar Meddylfryd Lefel-A. Bydd hyn yn helpu myfyrwyr i nodi'r sgiliau sy'n ofynnol ar gyfer astudio Lefel-A yn llwyddiannus.

Mae myfyrwyr sy'n dangos 5 elfen VESPA yn fwy llwyddiannus:

<b>GWELEDIGAETH</b>	Rydych chi'n gwybod beth rydych chi am ei gyflawni	
<b>YMDRECH</b>	Fe wnaethoch lawer o oriau astudio annibynnol rhagweithiol	
<b>SYSTEMAU</b>	Rydych chi'n trefnu'ch adnoddau dysgu a'ch amser	
<b>YMARFER</b>	Rydych chi'n datblygu'ch sgiliau trwy ymarfer cyson	
<b>AGWEDD</b>	Rydych chi'n ymateb yn adeiladol i rwystrau	

# RYDYN NI YMA I CHI



## PONTIO A CHEFNOGAETH

### YN EICH CEFNOGI CHI:

Anogwyr Dysgu  
Anogwyr Cymorth Bugeiliol  
Cwnselydd y Myfyrwyr  
Nyrs y Coleg  
Swyddog Cyllid Myfyrwyr  
Cynorthwywyr Cymorth Dysgu  
Caplan Rhyng-enwadol  
Swyddog Cyngor ac Arweiniad  
Biwro Cyflogaeth  
A llawer mwy...

Yng Ngholeg Sir Benfro rydym yn darparu amgylchedd dysgu cynhwysol sy'n cynnig cefnogaeth i bob dysgwr i sicrhau amgylchedd diogel a chadarnhaol i bawb.

### CYNGOR AC ARWEINIAD

Os nad ydych yn siŵr beth yr hoffech ei wneud, mae ein tîm derbyniadau bob amser wrth law gyda chyngor a chanllawiau diduedd i'ch helpu i ddewis y cwrs cywir. Os oes gennych unrhyw gwestiynau anfonwch e-bost at: [admissions@pembrokeshire.ac.uk](mailto:admissions@pembrokeshire.ac.uk)

[COLEGSIRBENFRO.AC.UK](http://COLEGSIRBENFRO.AC.UK) | 0800 9 776 788

## CYFATHREBU

### YN EICH CADW CHI AR Y TRYWYDD IAWN:

Tiwtorialau Personol  
Gosod Targedau  
Proffil y Dysgwr Ar-lein  
Presenoldeb 100%  
Astudio dan Gyfarwyddyd  
Seminarau AS ac A2

### MAE GAN BOB DYSGWR ANOGWR CYMORTH BUGEILIOL

Neilltuir Anogwyr Bugeiliol i ddysgwyr ac mae pob dysgwr yn derbyn cefnogaeth diwtorial bob wythnos. Mae'r rhaglen diwtorial yn sicrhau bod pob dysgwr yn derbyn lefel gyson a phriodol o gefnogaeth, cyngor ac arweiniad. Gall hyn fod mewn sesiynau grŵp neu ar sail unigol.

### MONITRO EICH CYNNYDD

Mae cynnydd dysgwyr yn cael ei fonitro drwy Broffil y Dysgwr ar-lein sy'n caniatáu monitro a gwaith dilynol mewn 'amser real'. Gall rhieni a gwarcheidwaid gael mynediad i'r wybodaeth hon gyda chaniatâd y dysgwr.

### GOSOD TARGEDAU

Gosodir targedau dysgu i ddysgwyr trwy sesiynau tiwtorial unigol a thrwy gytundebau dysgu a chynlluniau gweithredu. Cofnodir yr holl dargedau ar Broffil y Dysgwr a chânt eu monitro trwy'r broses diwtorial. Darperir cefnogaeth ychwanegol gan Anogwyr Dysgu ar gyfer cyflawni targedau.

### DISGWYLIWN BRESENOLDEB 100%

Mae pob myfyriwr yn cytuno i bresenoldeb 100% a chod ymddygiad ar ddechrau eu cwrs sy'n arwain at ymdeimlad o gyfrifoldeb ar y cyd. Mae Polisi Disgyblu Myfyrwyr cryf ond cefnogol ar waith ac mae adnodd pwrpasol i weithio gydag unrhyw fyfyrwr sydd mewn perygl o ymddieithrio.





# CYRRAEDD EICH NODAU

## SGILIAU

GADEWCH I NI  
WNEUD HYN:

Cyfathrebu  
Trefnu  
Cynllunio  
Gwaith tîm  
Nodau

### SGILIAU BEIRNIADOL

P'un a ydych am fynd yn syth i gyflogaeth neu symud ymlaen i astudio lefel uwch, mae cyflogwyr a phrifysgolion yn ystyried Saesneg a Mathemateg fel sgiliau hanfodol i'w cael.

Beth bynnag fo'ch rhaglen astudio, mae ein darlithwyr a'n staff cymorth dysgu wedi ymrwymo i'ch helpu chi i wella'ch sgiliau darllen, ysgrifennu, cyfathrebu a mathemateg fel eich bod chi'n gadael y Coleg gyda'r sgiliau y bydd eu hangen arnoch i symud ymlaen.

### GWELLA EICH GRADDAU

Mae Mathemateg a Saesneg yn greiddiol i bob rhaglen ddysgu yng Ngholeg Sir Benfro. Os nad ydych eisoes wedi cyflawni gradd C neu uwch mewn Iaith Saesneg a/neu Fathemateg byddwn yn eich cofrestru'n awtomatig ar ddosbarthiadau Saesneg a/neu Fathemateg fel rhan o'ch rhaglen.

## CYMRAEG

CYMRAEG:

Bore da  
Shwmae  
Pwy wyt ti?  
Nos da

Anogir holl fyfyrwyr y Coleg i werthfawrogi'r Gymraeg a diwylliant Cymru. Bydd myfyrwyr sydd wedi cwblhau unrhyw ddysgu o'r blaen trwy gyfrwng y Gymraeg yn cael eu hannog a'u cefnogi i gynnal a datblygu'r sgiliau hynny. Gall pob myfyriwr gael mynediad at sesiynau tiwtorial, sgiliau hanfodol ac agweddau ar eu cwrs trwy gyfrwng y Gymraeg os ydyn nhw'n dymuno gwneud hynny.

## AMGYLCHEDD CYNHWYSOL

AMRYWIAETH:

Gadewch i ni fod yn  
garedig

Mae'r Coleg wedi ymrwymo i ddarparu addysg gynhwysol i bob myfyriwr ag anghenion a/neu anabledau ychwanegol. Mae gennym hefyd gysylltiadau cryf ag ysgolion darparwyr arbenigol, cyflogwyr, elusennau a sefydliadau arbenigol eraill i wneud eich pontio i'r Coleg mor llyfn â phosibl. Ymhlith pethau eraill y gallwn eich cefnogi gyda y mae: Technoleg Gynorthwyol | Awtistiaeth | Dyslecsia | Anawsterau Dysgu ac Anabledau Corfforol | Nam ar y Synhwyrâu | Lles Cyffredinol.



# ARWAIN Y Ffordd

01 //

## MWY GALLUOG A THALENTOG

Mae pob myfyriwr Lefel-A yn derbyn cefnogaeth UCAS (Gwasanaeth Cais i Brifysgol a Cholegau). Mae cefnogaeth ychwanegol hefyd trwy ein rhaglen MAT ar gyfer cyflawnwyr uchel ac mae panel MAT o uwch academyddion wedi cael eu dewis i helpu myfyrwyr i ddatblygu meysydd rhagoriaeth trwy arweiniad a mentora arbenigol.

Mae Coleg Sir Benfro yn aelod o rwydwaith o hybiau partneriaeth o'r enw HYBIAU SEREN. Crëwyd yr hybiau i alluogi ysgolion a cholegau i rannu adnoddau er mwyn paratoi mwy o fyfyrwyr o Gymru ar gyfer prifysgolion fel Rhydychen a Chaergrawnt. Gall myfyrwyr elwa o:

- » Mentora gan arbenigwyr allanol
- » Ffug gyfweiliadau ag ymgynghorydd Oxbridge
- » Bwrsariaethau MAT
- » Mynychu cynadleddau Vet Med & Medlink
- » Gweithgareddau rhwydwaith SEREN
- » Digwyddiad ar gyfer ymgeiswyr Russell Group & Oxbridge yn Stadiwm Liberty
- » Gosod targedau uchelgeisiol
- » Mynediad i sesiynau MIT Global Teaching Lab

02 //

## BWRSARIAETHAU A GWOBRAU

Mae gan y Coleg nifer o fwrsariaethau y gall myfyrwyr sy'n perfformio i safon eithriadol wneud cais amdanynt.

### BWRSARI LEFEL-A

I wneud cais am Fwrsari Lefel-A rhaid i fyfyrwyr fod ag o leiaf wyth gradd A mewn TGAU. Mae'r broses ymgeisio yn gystadleuol a byddwch yn cael eich gwahodd i fynychu cyfweiliad yn seiliedig ar eich cais.

### BWRSARI ENTREPRENEURIAETH

Mae'r Coleg yn annog mentora a entrepreneuriaeth ac wedi sefydlu bwrsariaethau Menter ar gyfer myfyrwyr sydd am brofi syniad busnes.

### YSGOLORIAETH CHWARAEON

Mae'r Ysgoloriaeth Chwaraeon yn agored i bob myfyriwr, waeth beth fo'u rhaglen astudio, ac mae wedi'i gynllunio i gefnogi myfyrwyr i gymryd rhan yn eu dewis chwaraeon ar lefel gydnabyddedig - rhanbarthol, cenedlaethol neu ryngwladol.

I gael rhagor o wybodaeth, e-bostiwch lcc @ Sir Benfro. ac.uk.

# Y TU HWNT I'R YSTAFELL DDOSBARTH

**03 //**

## **CAEL EICH GWOBRWYO**

Cofrestrwch ar gyfer cerdyn UCM a chael mynediad at dros 200 o ostyngiadau am ddim ond £12 y flwyddyn.

MAE GOSTYNGIADAU YN CYNNWYS:

- » 40% oddi ar Pizza Express
- » 10% oddi ar Jacks Wills
- » 10% oddi ar ASOS
- » 10% oddi ar Topshop
- » 25% oddi ar docynnau Sinema Odeon

**04 //**

## **CYMRYD RHAN**

- » Cyfle i fod yn Llywodraethwr Myfyrwyr
- » Bod yn Gynrychiolydd Cwrs
- » Bod yn Llysgennad y Myfyrwyr
- » Bod yn Ddiogelwr
- » Dechrau Clwb
- » Ymuno ag Academi Chwaraeon
- » Ymuno â Phwyllgor yr Amgylchedd
- » Ymuno â Gwobr Dug Caeredin
- » Ymuno â'r Pwyllgor Cymdeithasol Lefel-A
- » Cofrestru ar gyfer Teithiau Lefel-A
- » Alldeithiau Outlook - Côr y Coleg - Clwb Dadlau
- » Ymunwch â Chôr y Coleg
- » Ymunwch â'r Gymdeithas Ddadlau

**05 //**

## **CYMDEITHASU**

- » Diwrnod Pontio
- » Ffair y Glas
- » Wythnos Menter
- » Ffair Nadolig
- » Barbeciw'r haf
- » Dawns Fasgiau
- » Prom yr Haf
- » Clybiau a Chymdeithasau
- » Chwaraeon
- » A llawer mwy...

# CYFLEUSTERAU GWYCH

Fel myfyriwr yng Ngholeg Sir Benfro bydd gennych fynediad i lu o gyfleusterau ac adnoddau gwyb. O ystafelloedd dosbarth a labordai o'r radd flaenaf i gampfa â chyfarpar llawn, a digon o leoedd i fwyta ac ymlacio.



YSTAFELLOEDD TG/MAC



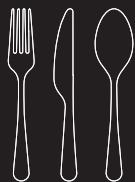
LABORDAI  
GWYDDONIAETH



ARDALOEDD  
ASTUDIO

**ASTUDIO**

**MWYNHAU**



BRECWAST YN EIN  
FFREUTUR



STARBUCKS



CINIO YN Y  
BWYTY



CAEL CYMORTH  
YN YR HWB



BIWRO  
CYFLOGAETH



CAMPFA A NEUADD  
CHWARAEON

**HUNAN  
OFAL**

**PAMPRO**



SALONAU GWALLT



SALONAU  
HARDDWCH



GWYLIO SIOE YN EIN  
THEATR

# SUT I WNEUD CAIS?



Mae'r broses hon hefyd yn berthnasol i fyfyrwyr sy'n dymuno ffedereiddio i ni ym mis Medi 2022

## CAM 1 - NOSON AGORED

Dewch i un o'n Nosweithiau Agored lle gallwch fynd ar daith o amgylch ein cyfleusterau a siarad yn uniongyrchol â'n darlithwyr a'n tîm cefnogi. Gallwch hefyd ddod o hyd i wybodaeth am ein holl gyrsiau ar ein gwefan:

[colegsirbenfro.ac.uk](http://colegsirbenfro.ac.uk)

Os ydych chi'n ansicr pa gwrs sy'n iawn i chi, mae ein Tîm Cyngor ac Arweiniad cyfeillgar bob amser wrth law yn ogystal â Gyrfa Cymru.

Edrychwch ar ein gwefan i gael manylion y Nosweithiau Agored sydd ar ddod.

## CAM 2 - CAIS

Gwnewch gais trwy ein gwefan - chwiliwch am eich cwrs yna gwnewch gais ar-lein. Bydd angen i chi greu cyfrif a fydd yn caniatáu i chi dracio eich cais.

Os oes angen rhywfaint o help arnoch i gwblhau'ch cais, gwnewch apwyntiad i weld ein tîm Derbyniadau ar:  
**0800 9 776 788.**

## CAM 3 - ARWEINIAD 1:1

Ar ôl i ni dderbyn eich cais fe'ch gwahoddir i ddod i un o'n digwyddiadau arweiniad rhithwir lle bydd darlithwyr pwnc yn rhoi ychydig mwy o wybodaeth i chi am y cwrs.

Yn olaf, gofynnir i chi gwblhau eich cofrestrriad ar-lein ym mis Awst lle byddwn yn gwirio'ch canlyniadau TGAU ac yn eich cofrestru ar eich cwrs.

# ASTUDIAETHAU CELF GAIN, DRAMA A THEATR, ASTUDIAETHAU'R CYFRYNGAU, CERDDORIAETH A FFOTOGRAFFIAETH

Efallai y cewch eich synnu o glywed bod y diwydiannau creadigol yn un o'r sectorau economaidd sy'n tyfu gyflymaf yn y DU.

Gyda hyn mewn golwg, mae ein pynciau Lefel-A creadigol wedi'u cynllunio i herio dysgwyr i archwilio a sianelu eu creadigrwydd gan eu paratoi ar gyfer astudio ar lefel gradd a gyrfaedd yn y sector eclecticig hwn.

Gall y cyrsiau hyn fod yn brofiad gwefreiddiol a chyffrous, yn gofyn i ddysgwyr fod yn ymrwymedig i wthio ffiniau a meddwl y tu allan i'r bocs. Bydd dysgwyr yn datblygu eu deallusrwydd emosiynol ac yn dysgu dod yn hunanfeiriadol. Bydd y dysgwyr yn estynedig ac yn datblygu sgiliau cyfathrebu a threfnu gwych - yr holl sgiliau sy'n cael eu gwerthfawrogi gan gyflogwyr waeth beth fo sector y diwydiant.

Cyflwynir ein holl gyrsiau creadigol gan weithwyr proffesiynol y diwydiant sydd â chyfoeth o wybodaeth ac sy'n artistiaid, ffotograffwyr a cherddorion gweithredol.

## GOFYNION MYNEDIAD

Dylai fod gan bob myfyriwr AS o leiaf 5 TGAU Graddau A\* - C. Yn ychwanegol, bydd yn ofynnol i ddysgwyr feddu ar radd TGAU o leiaf fel y nodir isod:

Celf - Celf B (neu bortffolio gwaith addas) ac Iaith Saesneg/Cymraeg (iaith gyntaf) C.

Astudiaethau Drama a Theatr - Drama B (neu gyfwerth) ac Iaith Saesneg/Cymraeg (iaith gyntaf) B.

Astudiaethau'r Cyfryngau - Iaith Saesneg/Cymraeg (iaith gyntaf) B.

Cerddoriaeth - Cerddoriaeth B (neu isafswm gradd 5 cyfatebol) ac Iaith Saesneg/Cymraeg (iaith gyntaf) B.

Ffotograffiaeth - Celf C (neu bortffolio digidol o waith) ac Iaith Saesneg/Cymraeg (iaith gyntaf) C.

Gwiriwch y wefan am feini prawf mynediad pob pwnc unigol.

## “DYDYCH CHI DDIM YN T RYDYCH CHI'N EI WNEUD



TYNNU LLUN,  
D.”

- ANSEL ADAMS



# CWRDD Â'R DARLITHWYR

## **CELF - CELF GAIN**

### **RICHARD BROOKS: BA (ANRH), TAR**

Mae Richard wedi bod yn arlunydd gweithredol am y rhan fwyaf o'i oes. Ar ôl graddio o Brifysgol Kingston gyda BA mewn Cerflunio Celf Gain, ymarferodd ac arddangosodd cyn symud i ddysgu.

### **CATH BROOKS: BA (ANRH), TAR**

Astudiodd Cath hefyd Gelf Gain ym Mhrifysgol Kingston ac mae'n darlunio bob dydd. Hi yw Rheolwr Maes Cwricwlwm y Celfyddydau Creadigol ac mae'n cefnogi pob dysgwr i ddod yn aelodau ymgysylltiol o deulu creadigol y Coleg.

## **ASTUDIAETHAU DRAMA A THEATR**

### **JOHNNY LOCK: BA (ANRH), TAR**

Hyfforddodd Johnny yn Ysgol Actio East 15 a bu'n gweithio fel actor yn Llundain am nifer o flynyddoedd cyn sefydlu ei gwmni theatr ei hun ac adleoli i Sir Benfro.

## **ASTUDIAETHAU'R CYFRYNGAU**

### **ANDREA MCCARTHY: BA (ANRH), TAR**

Astudiodd Andrea y Cyfryngau Darlledu a Diwylliant Poblogaidd yng Nghaerdydd. Ar ôl cwblhau ei gradd bu'n gweithio yn America yn dysgu Animeiddio 'Stop Motion' a Darlledu Radio.

### **LAURA GOLDSMITH BA (ANRH), TAR**

Daw Laura atom o gefndir academiaidd ac addysgu ym maes Drama a'r Cyfryngau, ac mae hefyd yn un o'n hanogwyr cymorth bugeiliol.

## **CERDDORIAETH**

### **STEPHEN KITE: BA (ANRH), TAR**

Yn gyn Bennaeth Cerdd mewn Ysgol Gyfun yn Llundain, mae dylanwadau Stephen mewn cerddoriaeth yn eang ac yn amrywio o Jazz Piano i Drwm a Bâs. Mae Stephen wedi helpu i ffurfio prosiectau estynedig gyda'r Tŷ Opera Brenhinol, Opera Cenedlaethol Lloegr, Wigmore Hall a Thŷ Crwn Camden.

## **FFOTOGRAFFIAETH**

### **BARBARA SIMON: BA (ANRH), TAR**

Astudiodd Barbara BA (Anrh) Celfyddydau Gweledol yn Abertawe ac mae'n ffotograffydd ac artist masnachol gweithredol. Mae hi'n gweithio mewn amrywiol gyfryngau fel ffilm 35mm, ffotograffiaeth twll pin, ffotograffiaeth ddigidol ac argraffu sgrin sidan, ynghyd â phaentio cyfrwng cymysg.

# BIOLEG CEMEG FFISEG

Os ydych chi'n chwilfrydig am y byd o'n cwrpas ac eisiau deall sut mae'r corff dynol yn gweithio neu'r hyn sydd y tu hwnt i'n bydysawd ein hunain, yna gall gwyddoniaeth Lefel-A eich helpu chi i ateb y cwestiynau hyn a llawer mwy.

Trwy ein Lefel-A byddwch yn datblygu sgiliau wrth gynllunio a chynnal ymchwiliadau, casglu gwybodaeth a gwerthuso canfyddiadau. Byddwch yn dysgu am y rolau niferus y mae gwyddonwyr yn eu chwarae yn ein bywydau bob dydd ac yn dechrau archwilio lle gallai datblygiadau mewn gwyddoniaeth fynd â ni yn y dyfodol.

Gall astudio gwyddoniaeth Lefel-A arwain at amrywiaeth eang o gyrsiau gradd a chyfleoedd gyrfa diddorol. Mae'r cyrsiau hyn wedi'u cynllunio i ehangu'ch meddwl a'ch paratoi â llawer o sgiliau trosglwyddadwy.

## GOFYNION MYNEDIAD

Dylai fod gan bob myfyriwr AS o leiaf 5 TGAU Graddau A\* - C. Yn ychwanegol, bydd yn ofynnol i ddysgwyr feddu ar radd TGAU o leiaf fel y nodir isod:

Bioleg - Bioleg B (ynghyd â Gwyddoniaeth arall yn B) neu Wyddoniaeth BB a Mathemateg B.

Cemeg - Cemeg B (ynghyd â Gwyddoniaeth arall gradd B) neu Wyddoniaeth BB a Mathemateg B.

Ffiseg - Ffiseg B (ynghyd â Gwyddoniaeth arall gradd B) neu Wyddoniaeth BB a Mathemateg B. (Hefyd angen astudio AS Mathemateg)

Gwiriwch y wefan am feini prawf mynediad pob pwnc unigol.

## “Y PETH PWYSIG YW PEI CWESTIYNU (AR GYFER D





“...EIDIO BYTH Â STOPIO  
DYSGU).”

- ALBERT EINSTEIN



# CWRDD Â'R DARLITHWYR

## BIOLEG

### KATE BASSETT-JONES: BSc (ANRH), TAR

Ar ôl graddio gyda gradd mewn Bioleg Amgylcheddol, gan gynnwys blwyddyn yn dysgu Addysg Amgylcheddol yn Tennessee, cwblhaodd Kate ei chymhwyster TAR yng Nghaerdydd. Mae hi'n dysgu Bioleg Lefel-A yn ogystal â rhedeg alldeithiau tramor a Gwobr Dug Caeredin i'n myfyrwyr y Coleg.

### EMMA EMBERSON: BSc (ANRH), TAR

Astudiodd Emma Sŵoleg Gymhwysol ac Amaethyddol ym Mhrifysgol Leeds ac threuliodd dri mis yn astudio bioamrywiaeth yn mewn coedwig law. Mae Emma wedi bod yn dysgu mathemateg a'r gwyddorau ers dros 20 mlynedd. Mae ei rolau wedi cynnwys Pennaeth y Flwyddyn (blynyddoedd 7, 10, 11) a chydlynedd adran AAA.

## BIOLEG A CHEMEG

### ANGHARAD MILES: BSc (ANRH), TAR

Ar ôl graddio gyda gradd BSc (Anrh) mewn Niwrowyddoniaeth o Goleg Prifysgol Llundain, dychwelodd Angharad adref i Sir Benfro i ddilyn gyrfa mewn dysgu Bioleg, Cemeg a Mathemateg.

## FFISEG

### DR. HELEN COOMER: MNatSci, MA, PhD, PGCE, CSciTeach, TAR

Ar ôl cwblhau ei gradd meistr mewn Gwyddorau Naturiol ym Mhrifysgol Caergrawnt, bu Helen yn gweithio fel gwyddonydd ymchwil yn y gwasanaeth sifil, ac yn ystod yr amser hwnnw ymgwymerodd â'i PhD. Yna treuliodd Helen sawl blwyddyn fel gwyddonydd a rheolwr ar gyfer cwmnïau rhyngwladol cyn symud i ddysgu.

## CHEMEG

### MICHAEL DAWES: BSc (ANRH), TAR

Ar ôl graddio gyda gradd mewn Biocemeg o Brifysgol Bryste, symudodd Mike i'r diwydiant petrocemegol cyn ymuno â thîm dysgu Coleg Sir Benfro. Mae Mike hefyd yn aelod o'n tîm ar-lein, yn dysgu Cemeg i fyfyrwyr o bob cwr o'r byd.

# ASTUDIAETHAU BUSNES ECONOMEG LLYWODRAETH A GWLEIDYDDIAETH Y GYFRAITH

Heddiw mae busnes, economeg, gwleidyddiaeth a'r gyfraith yn fusnes 'mawr'.

Trwy'r Lefel-A Astudiaethau Busnes byddwch yn datblygu dealltwriaeth feirniadol o sefydliadau busnes, y marchnadoedd y maent yn eu gwasanaethu a'r broses o ychwanegu gwerth.

Mewn Economeg byddwch yn datblygu gwerthfawrogiad o gyfraniad economeg at ddeall yr amgylchedd economaidd a chymdeithasol ehangach trwy astudio damcaniaethau micro a macro-economaidd.

Ar gyfer Llywodraeth a Gwleidyddiaeth bydd angen diddordeb arnoch mewn gwleidyddiaeth gyfoes a'r gallu i ddadansoddi, dehongli a gwerthuso gwybodaeth wleidyddol yn feirniadol wrth i chi astudio pwysigrwydd gwleidyddiaeth i'ch bywyd a'ch cymdeithas gyfan.

Yn olaf, wrth ddewis y Gyfraith byddwch yn ennill dealltwriaeth o sut mae'r gyfraith yn effeithio ar bob person, bob dydd o'u bywydau, ar ryw ffurf neu'i gilydd. Byddwch yn datblygu dealltwriaeth o gyfraith breifat a chyhoeddus o fewn cyfraith Cymru a Lloegr ochr yn ochr â datblygu dealltwriaeth o ddull cyfreithiol ac ymresymu fel y'i defnyddir gan gyfreithwyr a'r farnwriaeth.

## GOFYNION MYNEDIAD

Dylai fod gan bob myfyriwr AS o leiaf 5 TGAU Graddau A\* - C. Yn ychwanegol, bydd yn ofynnol i ddysgwyr feddu ar radd TGAU o leiaf fel y nodir isod:

Astudiaethau Busnes - Saesneg/Cymraeg (iaith gyntaf) B a Mathemateg neu Rhifedd B.

Economeg - Saesneg / Cymraeg (iaith gyntaf) B a Mathemateg neu Rhifedd B.

Llywodraeth a Gwleidyddiaeth - Saesneg/Cymraeg (iaith gyntaf) B.

Y Gyfraith - Saesneg/Cymraeg (iaith gyntaf) B.

Gwiriwch y wefan am feini prawf mynediad pob pwnc unigol.

**“OS EDRYCHWCH YN OFA  
Y RHAN FWYAF O LWYDD  
AMSER HIR.”**



# FALUS IAWN, CYMERODD DIANNAU DROS NOS

- STEVE JOBS



## CWRDD Â'R DARLITHWYR

### **ASTUDIAETHAU BUSNES A LLYWODRAETH A GWLEIDYDDIAETH**

#### **JULIA MILES: LL.M, LLB (ANRH), TAR**

Ar ôl graddio gyda gradd anrhydedd o Brifysgol Southampton, aeth Julia i bartneriaeth gyda'i gŵr ac mae'n parhau i fod yn rhan o redeg y busnes teuluol. Mae hi wedi bod yn dysgu yn y Coleg ers 20 mlynedd ac wedi bod yn ymwneud â datblygu cyrsiau ar-lein mewn busnes ac wedi goruchwylio traethodau hir. Cwblhaodd Julia radd Meistr yn y Gyfraith o Brifysgol Caerdydd ar yr un pryd ag ymgymryd ag addysgu llawn-amser.

#### **Y GYFRAITH**

#### **JOY SANDIFER: MSc, LLB (ANRH), TAR**

Graddiodd Joy gyda gradd yn y gyfraith o Brifysgol Caerdydd ac yna MSc mewn Rheoli Busnes ar ôl gyrfa lwyddiannus yn gweithio gyda Siambr Fasnach Caerdydd. Mae Joy wedi ysgrifennu a chynhyrchu canllawiau adolygu Lefel-A ac wedi datblygu cyrsiau ar-lein y Sefydliad Arweinyddiaeth a Rheolaeth ar gyfer dysgu o bell.

#### **ECONOMEG**

#### **TAMMY LAUGHARNE: MBA, BA (Anrh), TAR**

Mae Tammy wedi bod yn dysgu Economeg ers dros 15 mlynedd, gan raddio o UWIC a PCYDDS mewn Busnes a Rheolaeth. Ar hyn o bryd mae Tammy yn gweithio yn y sector ariannol ochr yn ochr â'i darlithio yn y coleg ac mae wedi gweithio ar draws pob sector diwydiant yn ei gyrfa hyd yn hyn, gan ei galluogi i ddod ag Economeg yn fyw.

# CYFRIFIADUREG ELECTRONEG

Technoleg Gwybodaeth yw un o'r diwydiannau byd-eang sy'n tyfu gyflymaf, yn ehangu ac yn esblygu'n gyson. Mae'r twf cyflym hwn wedi arwain at alw mawr am unigolion a all gynhyrchu technolegau yfory.

Dewiswch AS Cyfrifiadureg a bydd angen i chi feddwl yn greadigol, yn arloesol, yn ddadansoddol, yn rhesymegol ac yn feirniadol. Bydd angen y gallu arnoch hefyd i ddadansoddi problemau mewn termau cyfrifiadol trwy brofiad ymarferol o ddatrys problemau o'r fath, gan gynnwys ysgrifennu rhaglenni i wneud hynny.

Yn yr un modd ag y mae TG wedi datblygu, mae electroneg wedi dod yn rhan yr un mor annatod o'n bywydau bob dydd.

Astudiwch AS Electroneg a byddwch yn dechrau cydnabod ei bwysigrwydd yn eich bywyd eich hun ac yng nghymdeithas dechnolegol heddiw. Bydd y cwrs hwn yn sicrhau bod gennych y wybodaeth electronig a mathemategol a'r sgiliau peirianneg electronig i ddatrys problemau nawr ac yn y dyfodol.

## GOFYNION MYNEDIAD

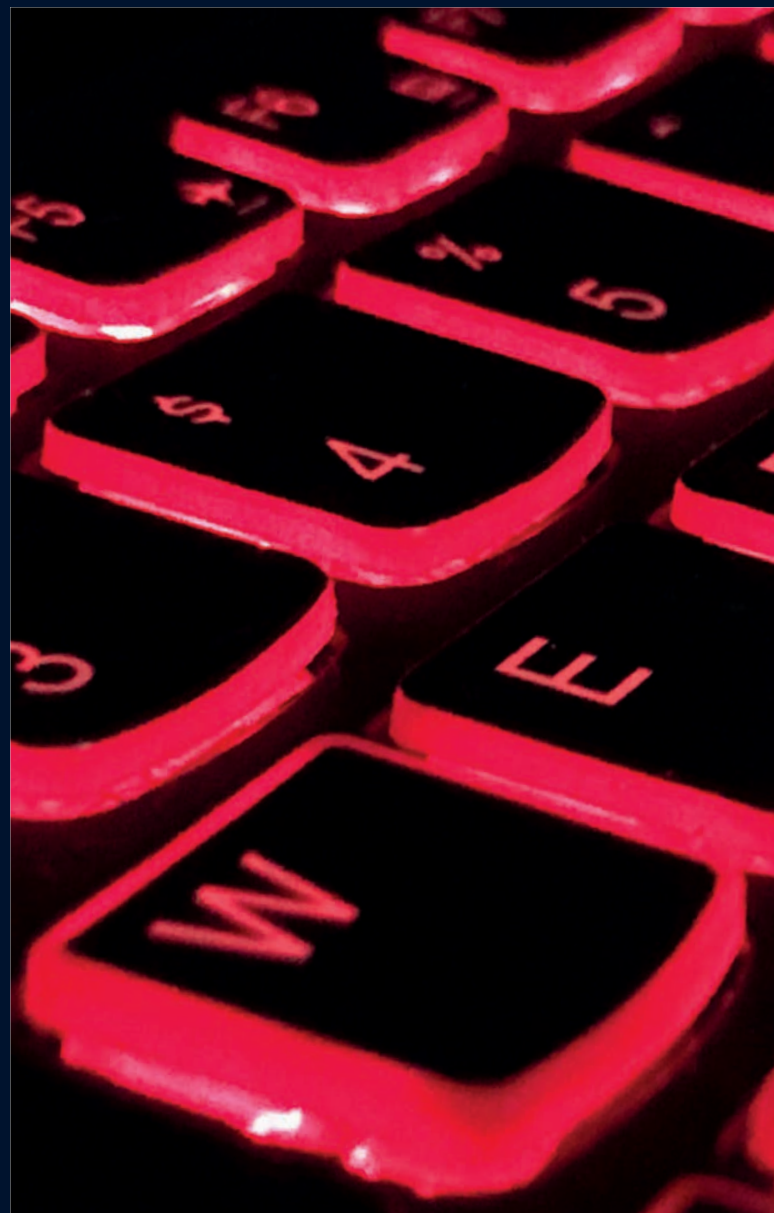
Dylai fod gan bob myfyriwr AS o leiaf 5 TGAU Graddau A\* - C. Yn ychwanegol, bydd yn ofynnol i ddysgwyr feddu ar radd TGAU o leiaf fel y nodir isod:

Cyfrifiadureg - Saesneg/Cymraeg (iaith gyntaf) B a Mathemateg neu Rhifedd B.

Electroneg - Gwyddoniaeth B a Mathemateg neu Rhifedd B.

Gwiriwch y wefan am feini prawf mynediad pob pwnc unigol.

**“GANWYD Y CYFRIFIADUR  
PROBLEMAU NAD OEDDEM  
BLAEN.”**



# UR I DDATRYN ENT YN BODOLI O'R

- **BILL GATES**



## CWRDD Â'R DARLITHWYR

### **CYFRIFIADUREG**

**IAN LEWIS: MSc, BSc (ANRH), TAR**

Gyda chefnidir yn gweithio yn y diwydiant peirianeg, graddiodd Ian o Brifysgol Morgannwg gyda gradd mewn Technoleg Gwybodaeth ac yn ddiweddar mae wedi cwblhau Gradd Meistr mewn Seiberddiogelwch. Mae wedi bod yn darlithio yng Ngholeg Sir Benfro ers 15 mlynedd, mae'n Arweinydd Rhaglen ar gyfer y cwrs Cyfrifiadura Cymhwysol HND ac mae'n Arolygydd Cymheiriaid cymwys ESTYN.

**SARAH WILLIAMS: BSc (ANRH), TAR**

Graddiodd Sarah o Brifysgol Essex gyda BSc mewn Cyfrifiadureg. Yn angerddol am annog mwy o fenywod i bynciau STEM, dewisodd gymhwyso fel athrawes. Gydag 20 mlynedd o brofiad addysgu, mae hi bellach yn arbenigo mewn addysgu rhaglenni a mathemateg bur.

### **ELECTRONEG**

**JASON POINTER: BEng (ANRH), TAR**

Ar ôl graddio gyda gradd mewn Peirianeg Drydanol/Electronig o Brifysgol Abertawe, symudodd Jason i ddysgu. Bu'n ymwneud yn helaeth â chystadlaethau Cynllun Peirianeg Cymru sydd wedi'u cynllunio i gael myfyrwyr i weithio gyda pheirianwyr mewn cwmnïau lleol.

# IAITH A LLENYDDIAETH SAESNEG LLENYDDIAETH SAESNEG FFRANGEG, SBAENEG A CYMRAEG (2IL IAITH)

Mae yna lawer o resymau da dros ddewis astudio iaith fel un o'ch pynciau Lefel-A.

Mae gallu siarad sawl iaith yn gallu arwain at lawer o fuddion yn gymdeithasol yn ogystal â rhoi mantais i chi yn economi fusnes fyd-eang heddiw.

Bydd astudio iaith dramor nid yn unig yn cyfoethogi eich ymwybyddiaeth ddiwylliannol fyd-eang ond gall hefyd wella eich sgiliau deall a meddwl beirniadol - mae'r ddau ohonynt yn ddefnyddiol ar gyfer llawer o gyrsiau gradd gwahanol ac mae busnesau hefyd yn chwilio amdanynt.

Dewiswch Lenyddiaeth Saesneg neu iaith a Llenyddiaeth a byddwch yn ymgolli wrth archwilio cymhlethdodau a chyfoeth yr iaith Saesneg.

## GOFYNION MYNEDIAD

Dylai fod gan bob myfyriwr AS o leiaf 5 TGAU Graddau A\* - C. Yn ychwanegol, bydd yn ofynnol i ddysgwyr feddu ar radd TGAU o leiaf fel y nodir isod:

Iaith a Llenyddiaeth Saesneg - Iaith a Llenyddiaeth Saesneg B.

Llenyddiaeth Saesneg - Iaith a Llenyddiaeth Saesneg B.

Ffrangeg - Ffrangeg B a Saesneg/Cymraeg (iaith gyntaf) B.

Sbaeneg - Sbaeneg B a Saesneg/Cymraeg (iaith gyntaf) B.

Cymraeg (2il iaith) - Cymraeg B.

Gwiriwch y wefan am feini prawf mynediad pob pwnc unigol.

**“MAE IAITH WAHANOL YN  
WAHANOL O FYWYD.”**



YN OLWG

- FEDERICO FELLINI



# CWRDD Â'R DARLITHWYR

## IAITH SAESNEG A LLENYDDIAETH SAESNEG

**CAROLINE FULLER: MA, BA (ANRH), TAR**

Graddiodd Caroline gyda BA (Anrh) yn Saesneg ac yna aeth ymlaen i gwblhau MA. Yn ddarllenydd ac ysgrifennwr brwd mae hi'n mwynhau rhannu ei hangerdd am lenyddiaeth gyda'i myfyrwyr.

**REBECCA MCKAY: BA (ANRH), TAR**

Ar ôl graddio o Brifysgol Caerdydd, dewisodd Rebecca ddysgu. Mae hi'n mwynhau'r amrywiaeth o ddysgu Lefel-A Llenyddiaeth Saesneg a'r Lefel-A iaith a Llenyddiaeth gyfun, gan gefnogi sgiliau beirniadol a chreadigol myfyrwyr.

## FFRANGEG

**NATHALIE REES: TAR**

Graddiodd Nathalie gyda gradd mewn Saesneg o Brifysgol Bordeaux III Ffrainc a threuliodd flwyddyn yn Sir Benfro fel Cynorthwydd Ffrangeg. Wedi hynny gwnaeth radd Meistr mewn Dysgu Ffrangeg fel iaith Dramor ym Mhrifysgol Bordeaux.

## SBAENEG

**KATHARINE MACKIE: BA (ANRH), TAR**

Graddiodd Katharine gyda BA Gydanhedd mewn Sbaeneg a Ffrangeg. Ar ôl treulio sawl blwyddyn yn byw ac yn gweithio yn Sbaen, cwblhaodd y cymhwyster TAR mewn Ieithoedd Modern. Mae hi wedi bod yn dysgu TGAU a Lefel-A Sbaeneg ers dros 20 mlynedd.

## CYMRAG 2IL IAITH

**HANNAH SALMON: BA (ANRH), TAR**

Ar ôl graddio o Brifysgol Metropolitan Caerdydd gyda gradd mewn Astudiaethau Addysgol a Chymraeg, aeth Hannah ymlaen i ddysgu TGAU a Lefel A Cymraeg fel ail iaith mewn amryw o ysgolion cyn ymuno â'r Coleg.

# MATHEMATEG

## MATHEMATEG BELLACH

Os ydych chi'n naturiol ddawnus â rhifau yna efallai y bydd Mathemateg Lefel-A a Mathemateg Bellach ar eich cyfer chi.

Mae astudio Mathemateg yn rhan annatod o bopeth o'n cwmpas. Mae damcaniaethau mathemategol newydd yn cael eu darganfod yn ddyddiol a'r damcaniaethau hyn sy'n aml yn sail i ddarganfyddiadau a dyfeisiadau gwyddonol.

I'r rhai sydd ag angerdd gwirioneddol am y pwnc yna bydd Mathemateg Bellach Lefel-A yn caniatáu i chi ennill lefel uwch fyth o ddealltwriaeth.

Os oes gennych ddiddordeb mewn dilyn gradd mewn Ffiseg, Peirianeg neu Economeg yna bydd cael Lefel-A mewn Mathemateg o fudd gwirioneddol.

### GOFYNION MYNEDIAD

Dylai fod gan bob myfyriwr AS o leiaf 5 TGAU Graddau A\* - C. Yn ychwanegol, bydd yn ofynnol i ddysgwyr feddu ar radd TGAU o leiaf fel y nodir isod:

Mathemateg - Mathemateg (O'r haen Uwch - canolradd gyda chytundeb tiwtor yn unig) a Rhifedd B.

Mathemateg Bellach - Mathemateg a Rhifedd A (mae angen astudio Mathemateg Lefel AS hefyd)

Gwiriwch y wefan am feini prawf mynediad pob pwnc unigol.

# “BARDDONIAETH SYNIAD YW MATHEMATEG, MEWN





ADAU RHESYMEGOL  
YN Ffordd.”

- ALBERT EINSTEIN



## CWRDD Â'R DARLITHWYR

### **MATHEMATEG A MATHEMATEG BELLACH**

**ELAINE SINCLAIR: BSc (ANRH), TAR**

Astudiodd Elaine Mathemateg ym Mhrifysgol Birmingham. Bu'n dysgu Mathemateg mewn Ysgolion Uwchradd cyn treulio dwy flynedd yn dysgu mewn coleg yn Ghana gyda VSO [Gwasanaeth Gwirfoddol Tramor]. Cyn ymuno â Choleg Sir Benfro bu'n gweithio mewn elusen addysgol yn cefnogi materion byd-eang drwy'r cwricwlwm.

**TONY ANDREWS: BSc (ANRH), NPQH,  
TAR**

Graddiodd Tony o Brifysgol Llundain, King's College gyda BSc mewn Mathemateg. Mae ganddo dros 36 mlynedd o brofiad dysgu ac mae wedi bod yn arholwr TGAU a Lefel-A am ryw 30 mlynedd. Mae ei rolau wedi cynnwys Pennaeth Mathemateg, Cynghorydd Mathemateg ar gyfer Sir Benfro, Dirprwy Bennaeth a Phennaeth.

**SARAH WILLIAMS: BSc (ANRH), TAR**

Graddiodd Sarah o Brifysgol Essex gyda BSc mewn Cyfrifiadureg. Yn angerddol am annog mwy o fenywod i bynciau STEM, dewisodd gymhwyso fel athrawes. Gydag 20 mlynedd o brofiad addysgu, mae hi bellach yn arbenigo mewn addysgu rhaglenni a mathemateg bur.

**ANGHARAD MILES: BSc (ANRH), TAR**

Ar ôl graddio gyda gradd mewn Niwrowyddoniaeth o Goleg Prifysgol Llundain, dychwelodd Angharad adref i Sir Benfro i ddilyn gyrfa mewn dysgu Bioleg, Cemeg a Mathemateg.

**EMMA EMBERSON: BSc (ANRH), TAR**

Astudiodd Emma Sŵoleg Gymhwysol ac Amaethyddol ym Mhrifysgol Leeds a threuliodd dri mis yn y goedwig law yn astudio bioamrywiaeth. Mae Emma wedi bod yn dysgu mathemateg a gwyddorau ers dros 20 mlynedd. Mae ei rolau wedi cynnwys Pennaeth Blwyddyn a chydlynnydd adran AAA.

**MARION SCOTT: BEng (ANRH), TAR**

Graddiodd Marion gyda BEng mewn Peirianeg a Rheolaeth Gweithgynhyrchu ac mae wedi gweithio yn y DU, UDA a'r Almaen. Mae Marion wedi bod yn dysgu Mathemateg TGAU a Lefel-A ers dros 20 mlynedd, ei hoff bwnc Lefel-A yw syrdiau.

# DAEARYDDIAETH HANES

# ATHRONIAETH, MOESEG, CREDOAU A GWERTHOEDD

Byddypynciau hyn sy'n seiliedig ar y dyniaethau yn rhoi sylfaen gadarn o wybodaeth i chi os ydych chi am ddilyn rhaglen radd yn un o'r rhain, neu bwnc cysylltiedig.

Astudiwch Ddaeryddiaeth ar lefel AS ac fe'ch anogir i gymhwyso gwybodaeth, theori a sgiliau daearyddol i'r byd o'n cwmpas. Bydd hyn yn eich galluogi i ddatblygu dealltwriaeth feirniadol o bobl, lleoedd ac amgylcheddau'r byd yn yr 21ain Ganrif.

Dewiswch Hanes a byddwch yn astudio rhai o ddigwyddiadau mwyaf arwyddocaol y gorffennol ac yn datgelu sut mae rhai o'r digwyddiadau hyn wedi llunio'r byd rydyn ni'n byw ynnddo heddiw.

Yn olaf, dewiswch Athroniaeth, Moeseg, Credoau a Gwerthoedd a byddwch yn cael mewnwelediad hynod ddiddorol i grefydd a'i lle yn y byd ehangach. Byddwch yn cynnal astudiaeth fanwl o un o chwe phrif grefydd y byd ynghyd â thrafod crefydd a moeseg ac athroniaeth crefydd.

## GOFYNION MYNEDIAD

Dylai fod gan bob myfyriwr AS o leiaf 5 TGAU Graddau A\* - C. Yn ychwanegol, bydd yn ofynnol i ddysgwyr feddu ar radd TGAU o leiaf fel y nodir isod:

Daearyddiaeth - Daearyddiaeth B a Saesneg/Cymraeg (iaith gyntaf) B a Mathemateg neu Rhifedd B.

Hanes - Hanes B a Saesneg/Cymraeg (iaith gyntaf) B.

Astudiaethau Crefyddol - Astudiaethau Crefyddol B a Saesneg / Cymraeg (iaith gyntaf) B.

Gwiriwch y wefan am feini prawf mynediad pob pwnc unigol.

“NID YDYM YN WNEUTHU  
RYDYM YN CAEL EIN GWN



**URWYR HANES.  
NEUD GAN HANES.”**

**- MARTIN LUTHER KING, JR**



# CWRDD Â'R DARLITHWYR

## DAEARYDDIAETH

**POWELL STRONG: MSc, TAR**

Ar ôl graddio o Ysgol Gwyddorau Eigion Prifysgol Bangor ym 1991, bu Powell yn gweithio fel gwyddonydd arfordirol, gan arbenigo mewn astudiaethau mamaliaid morol ond hefyd yn gweithio i ystod o sefydliadau statudol ac anllywodraethol. Dechreuodd Powell ddarlithio ar gwrs BSc Astudiaethau Parth Arfordirol ac Amgylchedd Morol yng Ngholeg Sir Benfro ym 1997 ond cynhaliodd ei gysylltiadau â diwydiant. Mae Powell wedi cyhoeddi gwaith ym maes daearyddiaeth ddynol.

## HANES

**KERI KENNY: BA (ANRH), TAR**

Graddiodd Keri o Brifysgol Cymru gyda chyd-anrhydedd BA mewn Saesneg a Hanes. Bu'n darlithio yn y Brifysgol, yna aeth ymlaen i ddysgu ar lefel coleg. Mae Keri wedi dysgu Lefel-A Hanes dramor ac ar-lein ac mae'n arholwr ar gyfer AQA. Ar hyn o bryd mae Keri yn gweithio gyda chyn-ddarlithwyr prifysgol ar drywydd treftadaeth yn Ne Cymru.

## ATHRONIAETH, MOESEG, CREDOAU A GWERTHOEDD A HANES

**SARAH-KAY TUSHINGHAM-FORD:**

**BA (ANRH), TAR**

Ar ôl graddio gyda gradd mewn Astudiaethau Crefyddol, Athroniaeth a'r Dyniaethau o Brifysgol Llanbed, aeth Sarah-Kay i ddysgu yn ysgolion Sir Benfro. Mae Sarah-Kay wedi bod yn gweithio gyda CBAC ers sawl blwyddyn fel arholwr ar gyfer papurau lefel TGAU, AS ac A2.

# ADDYSG GORFFOROL

Nid yw'r Lefel A Addysg Gorfforol ar gyfer y rhai sy'n caru chwaraeon yn unig. Fel rhan o'r cwrs hwn byddwch yn dysgu am iechyd, lles a'r corff dynol.

Mae hwn yn gwrs heriol a fydd yn ymdrin ag elfennau bioleg, ffiseg, cymdeithaseg a seicoleg. Dim ond rhan fach o'r rhaglen Lefel-A hon yw sesiynau ymarferol sydd yn hytrach yn canolbwyntio ar adeiladu gwybodaeth trwy sesiynau sy'n seiliedig ar theori.

I fod yn llwyddiannus ar y cwrs hwn bydd angen i chi fod â gwir ddiddordeb mewn darganfod y wyddoniaeth y tu ôl i chwaraeon. Gall cwblhau'r rhaglen hon yn llwyddiannus fod yn gam tuag at amrywiaeth eang o yrfaeodd diddorol gan gynnwys hyfforddi chwaraeon, datblygu chwaraeon, ffisiotherapi neu addysgu.

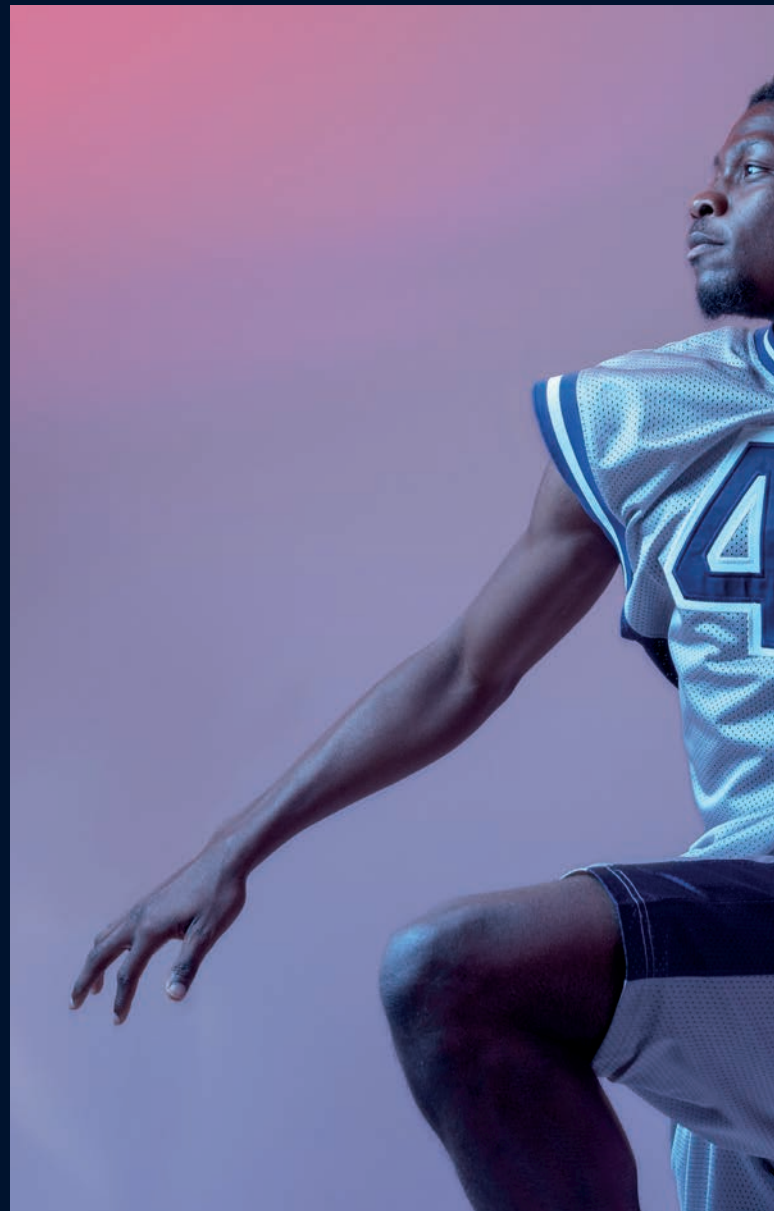
## GOFYNION MYNEDIAD

Dylai fod gan bob myfyriwr AS o leiaf 5 TGAU Graddau A\* - C. Yn ychwanegol, bydd yn ofynnol i ddysgwyr feddu ar radd TGAU o leiaf fel y nodir isod:

Addysg Gorfforol - AG B neu Wyddoniaeth B (os na chymerir AG)

Gwiriwch y wefan am feini prawf mynediad pob pwnc unigol.

**“PAN FYDD GENNYCH CHI  
BROFI, DOES DIM BYD M**



HI RYWBETH I'W  
MWY NA HER.”

- TERRY BRADSHAW



## CWRDD Â'R DARLITHWYR

### ADDYSG GORFFOROL

**CLAIR OWEN: BEd (ANRH), TAR**

Cymhwysodd Clair fel Arbenigwr Addysg Gorfforol ym 1995 yng Ngholeg y Drindod Caerfyrddin. Mae hi'n cymryd rhan weithredol mewn hyfforddi a pherfformio mewn nifer o chwaraeon i lefel ryngwladol. Cred Clair y gall pawb, gyda'r cymhelliant cywir, gyrraedd eu potensial.

# SEICOLEG CYMDEITHASEG

Mae Seicoleg a Chymdeithaseg yn bynciau hynod ddiddorol gyda'u diddordeb mewn astudiaeth wyddonol o bobl. Er bod y pynciau hyn yn aml yn mynd law yn llaw mae gwahaniaethau sylweddol rhyngddynt.

Astudiwch Lefel-A mewn Seicoleg a byddwch yn datblygu sgiliau mewn ymchwil seicolegol, technoleg gwybodaeth, cyfathrebu a meddwl yn feirniadol.

Dewiswch astudio Cymdeithaseg a byddwch yn ymchwilio i ystod eang o bynciau diddorol gan gynnwys allgáu cymdeithasol, tlodi, trosedd, crefydd a llawer mwy.

Mae'r pynciau amrywiol a hynod ddiddorol hyn yn delio â sut rydym yn dirnad y byd bob dydd a byddant yn eich helpu i ddatblygu gwell dealltwriaeth o emosiynau, perthnasoedd ac ymddygiadau dynol.

## GOFYNION MYNEDIAD

Dylai fod gan bob myfyriwr AS o leiaf 5 TGAU Graddau A\* - C. Yn ychwanegol, bydd yn ofynnol i ddysgwyr feddu ar radd TGAU o leiaf fel y nodir isod:

Seicoleg - Saesneg/Cymraeg (iaith gyntaf) B a Mathemateg neu Rhifedd B.

Cymdeithaseg - Saesneg/Cymraeg (iaith gyntaf) B.

Gwiriwch y wefan am feini prawf mynediad pob pwnc unigol.

**“NID LLESTR I’W LENWI Y  
MEDDWL, OND TÂN I’W G**



YW'R  
GYNNAU."

- PLUTARCH



# CWRDD Â'R DARLITHWYR

## SEICOLEG

**CHARLIE ALEXANDER: BA (ANRH)**

Astudiodd Charlie Seicoleg ac Addysg ym Mhrifysgol Caerdydd. Mae hi wedi bod yn dysgu Seicoleg yn y Coleg ers 10 mlynedd ac mae hefyd yn dysgu ar draws pynciau sgiliau ESQ.

**KATE WILLIAMS: MSc (ANRH), BA (ANRH)**

Astudiodd Kate Seicoleg ym Mhrifysgol John Moores Lerpwl ac yna cyflawnodd ei gradd Meistr ym Mhrifysgol Caerdydd. Mae hi wedi gweithio yn y GIG a'r Gwasanaethau Cymdeithasol ac wedi dysgu ar draws cyfadrannau Iechyd a Lefel-A am y 25 mlynedd diwethaf.

## CYMDEITHASEG

**CHRIS URACK: MA, BSc (ANRH)**

Graddiodd Chris o Brifysgol Llundain SOAS (yr Ysgol Astudiaethau Dwyreiniol ac Affricanaidd). Cyn gweithio yn y Coleg bu Chris yn gweithio i Global Connections, elusen addysgol a gododd ymwybyddiaeth am faterion byd-eang yng ngorllewin Cymru. Daw o Awstralia yn wreiddiol ac mae wedi teithio'n helaeth ac wedi gweithio mewn gwahanol wledydd ledled y byd.

**DWEUD HELO!**



**[colegsirbenfro.ac.uk](http://colegsirbenfro.ac.uk) | 0800 9 776 788 | [admissions@pembrokeshire.ac.uk](mailto:admissions@pembrokeshire.ac.uk)**

Ymwadiad

Mae'r Coleg yn cymryd pob cam rhesymol i ddarparu'r gwasanaethau a'r cyrsiau addysgol fel y disgrifir yn y prospectws hwn. Mae'r manylion yn gywir ar adeg mynd i'r wasg ond gallant newid heb rybudd ymlaen llaw. Ni fydd cyrsiau'n rhedeg os nad yw niferoedd myfyrwyr yn ddigonol. Mae gan y Coleg yr hawl i wrthod mynediad i unigolion i gyrsiau mewn rhai amgylchiadau. Gellir cynghori darpar fyfyrwyr am ddewisiadau eraill mwy addas, os yw'n briodol.