



COLEG Sir Benfro
Pembrokeshire COLLEGE

CYRSIAU LLAWN-AMSER

2022-2023



Lefel-A | Diplomâu | Prentisiaethau

CREDWCHF WY. DYSG WCHF WY. BYDDWCHF WY.

MAE EICH TAITH YN GYGHEWYRN YMA



Beth bynnag, rydych chi am fod, yng Ngholeg Sir Benfro ein nod yw sicrhau eich bod chi'n derbyn profiad dysgu eithriadol.

Yn y Coleg byddwch yn canolbwyntio ar bwnc sydd wir o ddiddordeb i chi, o ddylunio cynaliadwy i beirianeg fecanyddol. Gyda chyfleusterau safon diwydiant, a staff dysgu sydd â phrofiad diwydiant go iawn, rydym yn ymroddedig i ddatgloi eich potensial a'ch paratoi â'r sgiliau a'r profiad y bydd eu hangen arnoch i symud ymlaen i astudio ymhellach neu i gyflogaeth.

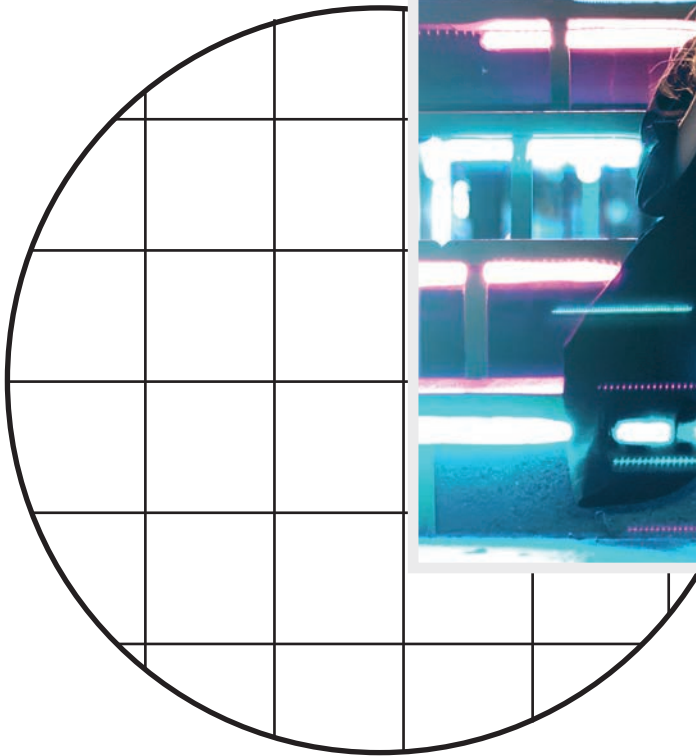
Ar ôl i chi wneud y penderfyniad i ymuno â Choleg Sir Benfro cewch eich trin fel oedolyn. Byddwn yn darparu'r addysg, gofal, cefnogaeth ac arweiniad gorau posibl i'ch helpu ar hyd y ffordd a'ch galluogi i gyflawni eich uchelgeisiau. Yn gyfnewid am hyn, rydym yn disgwyl i chi ymdrechu am bresenoldeb 100%, ymrwymo i'ch cwrs a manteisio i'r eithaf ar yr holl gyfleoedd a gyflwynir i chi.

Edrychaf ymlaen at eich croesawu i Goleg Sir Benfro.

Dr Barry Walters
Pennaeth, Coleg Sir Benfro

BYDDWCH BAROD I FYD GWAITH

MAE'R BYD I GYD O'CH BLAEN



Dychmygwch eich hun ymhen deng mlynedd. Beth fyddwch chi'n ei wneud, ble byddwch chi'n byw? Oes gennych chi awydd i wneud gwahaniaeth i'ch bywyd chi ac eraill? Efallai eich bod yn chwilio am broffesiwn boddhaus a fydd angen gwybodaeth arbenigol. Mae cofrestru ar gwrs gyda ni yn lle da i ddechrau. Mae'r Coleg yn cynnig 27 o bynciau Lefel-A a dros 70 o gyrsiau galwedigaethol llawn-amser sy'n rhoi amrywiaeth enfawr o bynciau ac arddulliau dysgu i chi ddewis ohonynt.

**"Addysg yw'r arf mwyaf pwerus
y gallwch ei ddefnyddio i newid y
byd"**

- Nelson Mandela

STAFF DYSGU GORAU'R SIR

Rydym yn cyflogi staff dysgu sydd â chymwysterau academiaidd ôl-16 arbenigol ac arbenigedd diwydiant go iawn. Mae'r cyfuniad hwn yn sicrhau eich bod yn derbyn addysg o ansawdd uchel sy'n ddeniadol ac yn ysgogol, gan warantu'r profiad dysgu gorau posibl i chi. Dewiswch o ystod amrywiol o bynciau, o'r celfyddydau a'r dyniaethau i beirianeg a lletygarwch neu ystod eang o bynciau gwyddoniaeth a gwyddor gymdeithasol.

CREDWCHFWY.DYSGWCHFWY.BYDDWCHFWY.



PAM DEWIS ASTUDIO YN Y COLEG?

Dewis

27 pwnc Lefel-A a dros 70 o gyrsiau llawn-amser.

Rhagoriaethau

Yn 2020 cyflawnodd 35% o ddysgwyr Diploma Estynedig raddau Rhagoriaeth/Rhagoriaeth* (sy'n cyfateb i dair gradd A* -A ar Lefel-A).

Dilyniant Prifysgol

Aeth dros 200 o ddysgwyr Lefel 3 ymlaen i'r brifysgol yn 2021.

Cyfleusterau o'r Radd Flaenaf

Rhai o'r adnoddau dysgu gorau yng Nghymru.

Profiad Gwaith

Er mwyn eich paratoi ar gyfer y gweithle byddwch yn ymgymryd â lleoliadau profiad gwaith neu'n gweithio ar friffiau'r byd go iawn.

Cefnogaeth Eithriadol

Mae gan bob dysgwr fynediad at ystod gynhwysfawr o wasanaethau cymorth.

Rhwydwaith Trafnidiaeth Ehangach

Mae ein rhwydwaith trafndiaeth yn rhedeg ar hyd a lled y sir gan ei gwneud hi'n hawdd i chi gyrraedd y Coleg.

CREDWCHFWY. DYSGWCHFWY. BYDDWCHFWY.

RHOI'R

BLAEN I CHI



DIPLOMÂU GALWEDIGAETHOL

Mae ein diplomâu galwedigaethol yn ddewis arall i Lefel-A ac fe'u derbynnir gan lawer o brifysgolion ar gyfer mynediad i raglenni gradd. Maent yn ymarferol yn eu dyluniad ac yn gyffredinol maent yn canolbwyntio ar lwybr penodol e.e. iechyd neu beirianeg. Mae llawer o ddysgwyr yn symud ymlaen yn syth i gyflogaeth ar ôl cwblhau'r llwybr diploma o'u dewis yn llwyddiannus. Mae rhai hefyd yn dewis astudio pwnc Lefel-A ochr yn ochr â'u Diploma yn dibynnu ar yr hyn maen nhw'n gobeithio ei wneud yn y dyfodol.

YMESTYN A HERIO

Mae ein rhaglen Mwy Abl a Thalentog yn cefnogi dysgwyr sy'n dangos talent neu ddawn benodol, boed yn gerddorol, perfformio, menter neu gysylltiedig â gwaith, i gefnogi a meithrin eu dyheadau a rhoi cyfle iddynt ddatblygu'r sgiliau hyn. Bydd cyfuniad o dasgau yn yr ystafell ddosbarth, cystadlaethau a gweithgareddau allgyrsiol i'ch annog ac i'ch ysbrydoli.

MYND Y FILLTIR YCHWANEGOL HONNO

Mae gweithgareddau cyfoethogi yn rhoi cyfle i chi ddysgu sgiliau newydd a chael profiadau ehangach. Mae'r Biwro Cyflogaeth yn wasanaeth y Coleg a fydd yn eich helpu i ddod o hyd i brofiad gwaith, cyfleoedd gwirfoddoli gyda sefydliadau ac elusennau lleol, a bydd hyd yn oed yn eich helpu gyda thechnegau cyfweld ac ysgrifennu CV.

BOD YN GYSTADLEUOL

Rydym yn annog dysgwyr i gystadlu mewn cystadlaethau sgiliau ar lefelau lleol, rhanbarthol a chenedlaethol. Mae llawer o ddysgwyr yn rhagori yn y cystadlaethau hyn ac mae llawer wedi cystadlu yn WorldSkills UK. Mae hon yn ffordd wych o wneud i'ch cais am swydd neu brifysgol yn y dyfodol sefyll allan.

BYDDWCH BAROD I FYD GWAITH



Mae cyflogwyr yn chwilio am fwy na chymwysterau yn unig. Maen nhw eisiau i unigolion sy'n gallu gweithio fel rhan o dîm, sydd â sgiliau cyfathrebu gwyb, sy'n frwdfrydig, ag agwedd gadarnhaol ac yn barod i ddysgu'r sgiliau sydd eu hangen ar eu cyflogwr i wneud i'w busnes dyfu.

Fel rhan o'ch cwrs efallai y bydd gofyn i chi ymgymryd â lleoliadau gwaith. Dyma gyfle gwyb i chi arddangos eich sgiliau i gyflogwyr lleol.

Sefwch allan o'r gweddill

Gall pob dysgwr hefyd gael mynediad i'r Biwro Cyflogaeth. Mae'r Biwro ar agor bob dydd a bydd y staff cyfeillgar yn eich helpu i greu CV a chwilio am swyddi gwag yn ogystal â'ch helpu i baratoi ar gyfer cyfweiliadau.

EICH GWNEUD YN BAROD I'R SWYDD

Rydym yn aml yn gweithio ochr yn ochr â chyflogwyr lleol i sicrhau ein bod yn eich paratoi â'r sgiliau y maent yn edrych amdanynt. Mae cyfranogiad cyflogwyr yn amrywio o gwrs i gwrs ond gall gynnwys:



Gweithio ochr yn ochr â chogyddion gwadd yn ein ceginau masnachol.



Ymgymryd â lleoliadau gwaith yn yr NHS.



Profiad gwaith yn Folly Farm, Manor House Park a llawer mwy.



Anerchiadau gan westeion fel yr RAF, y Fyddin, y Llynges Frenhinol ac Academi Chiltern.



Profiad gwaith mewn amrywiaeth eang o leoliadau gofal plant a gofal ieuchyd.



Gweithio gyda chwmnïau yn y sectorau olew, nwy, ynni adnewyddadwy a mecanyddol.

CREDWCHFWY. DYSGWCHFWY. BYDDWCHFWY.

BYDDWCH BAROD I FYD GWAITH

CYSWLLT Â CHYFLOGGWYR

ALLT YR AFON - BLUESTONE - BURNS NUTRITION - CARREG CONSTRUCTION

CYNGOR SIR CEREDIGION - DRAGON LNG - ELLIOTS HILL - FOLLY FARM

GGT THOMAS - HEATHERTON - BWRDD IECHYD PRIFYSGOL HYWEL DDA

MAINSTAY MARINE - MANOR PARK - PARK HOUSE CARE

PARC CENEDLAETHOL ARFORDIR SIR BENFRO - CYNGOR SIR PENFRO

TÎM DIOGELWCH Y FFYRDD SIR BENFRO - THE RETREATS GROUP - RHYAL ENGINEERING

SLEBECH PARK - ST DAVIDS ASSEMBLIES - GOFAL YN Y GYMUNED TYDDEWI

GWESTY SBA ST BRIDES - THE GROVE - AWDURDOD PORTHLADD ABERDAUGLEDDAU - VALERO

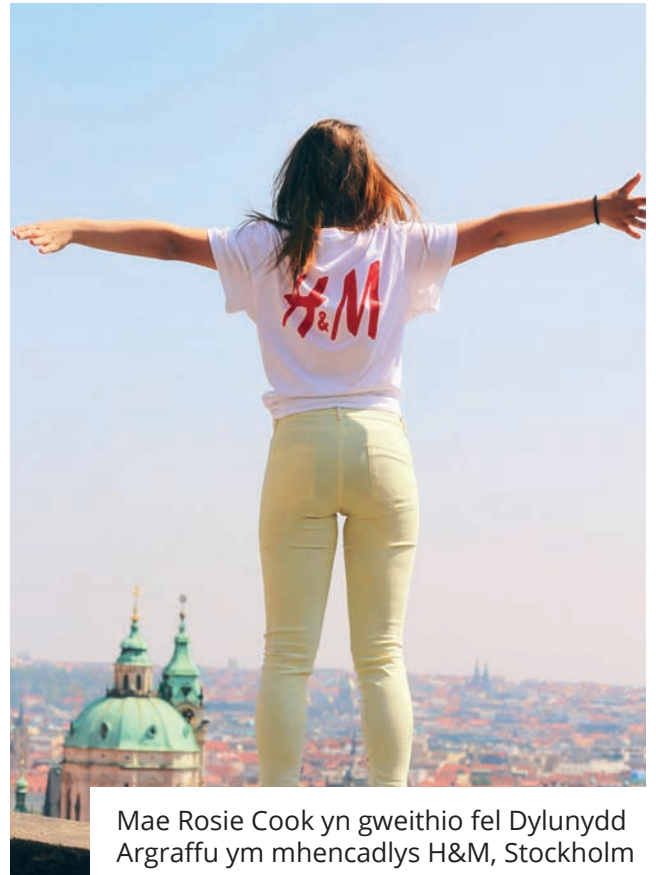
CREDWCHFWY. DYSGWCHFWY. BYDDWCHFWY.

BYDDWCH BAROD I FYD GWAITH

RYDYCH YN BAROD I FYD GWAITH

the SUPERVET

Ymgwymerodd Kaitlynne Cutajar â lleoliad blwyddyn
ym milfeddyfga Supervet yr Athro Noel Fitzpatrick



Mae Rosie Cook yn gweithio fel Dylunydd
Argraffu ym mhencadlys H&M, Stockholm



BYDDWCH BAROD I FYD GWAITH

THE DYSON INSTITUTE

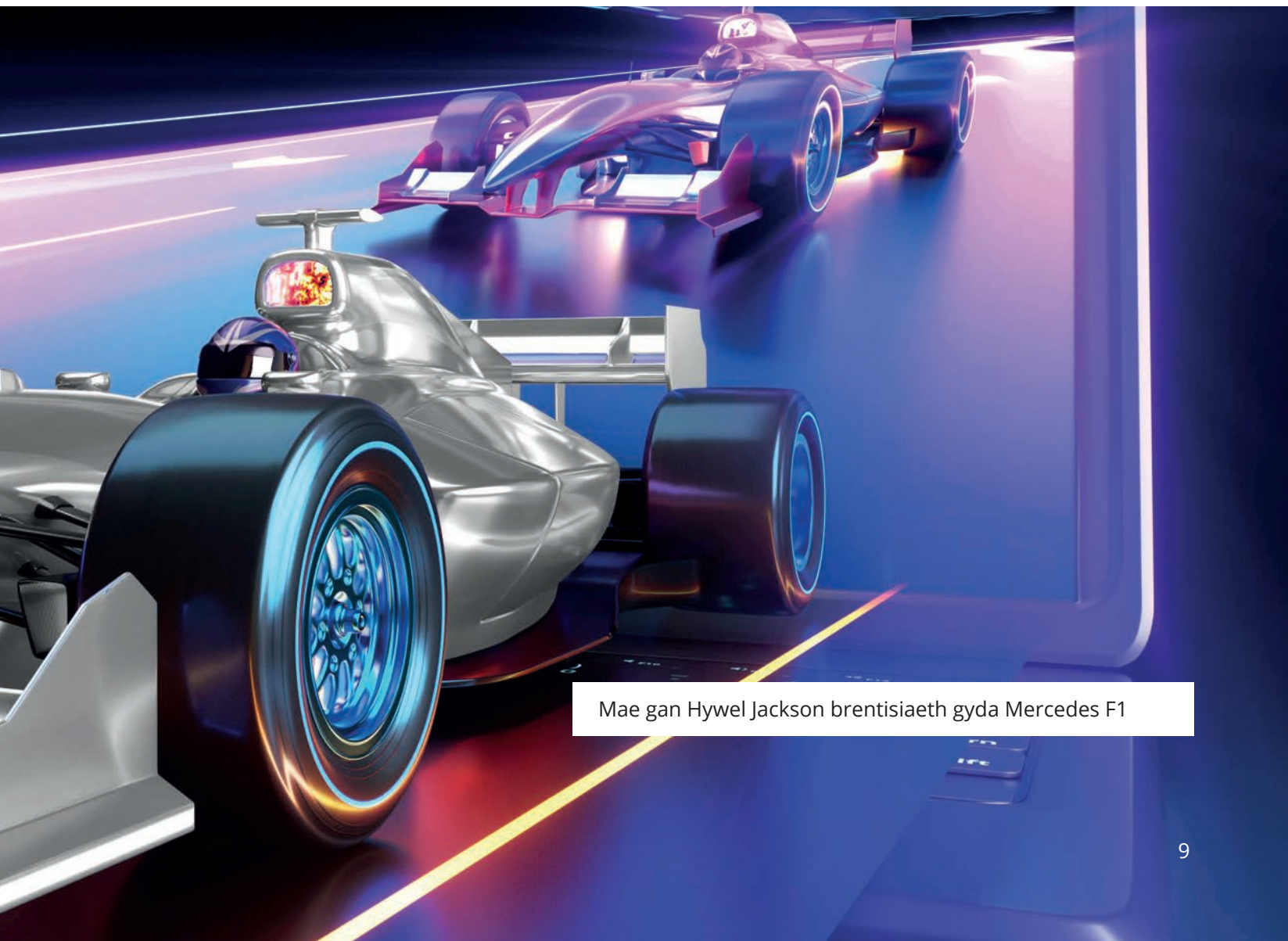
Mae Oliver McIntosh yn astudio yn The Dyson Institute



Mae Ellis Elliott yn gweithio i Google



Mae cyn-ddysgwyr yn gweithio yn y BBC mewn rolau amrywiol fel peirianwyr meddalwedd ac yn yr adran wisgoedd



Mae gan Hywel Jackson brentisiaeth gyda Mercedes F1

BYDDWCH BAROD I FYD GWAITH

LLWYDDIANT OXBRIDGE 2021

CANLYNIADAU LEFEL-A ANHYGOEL

Ym mis Medi 2021, sicrhaodd dysgwyr y Coleg 11 cyfweiliad Oxbridge, gyda dau ddysgwr llawn-amser ac un dysgwr ffederasiwn yn mynd ymlaen i Gaergrawnt.

Prifysgol Caergrawnt:

Hanes Celf
Peirianeg
Athroniaeth

Tuag at Gaergrawnt:

Bydd Imogen Grimes, (A*A*AA), yn astudio Hanes Celf, a bydd Samuel Rummery yn astudio Peirianeg ar ôl sicrhau A*A* ac A* yn EPQ ochr yn ochr â thair gradd A* y llynedd. Gydag A* mewn Cymdeithaseg ochr yn ochr â chanlyniadau A* rhagorol o'i hysgol yn Aberdaugleddau, mae'r dysgwr ffederasiwn Izzy-May Solomon yn mynd ymlaen i astudio Athroniaeth.



BYDDWCH BAROD I FYD GWAITH

27 PWNC LEFEL-A

BIOLEG | ASTUDIAETHAU BUSNES | CEMEG |
GWYDDONIAETH CYFRIFIADUROL | DRAMA | ECONOMEG
| ELECTRONEG | IAITH SAESNEG A LLENYDDIAETH |
LLENYDDIAETH SAESNEG | CELF GAIN | FFRANGEG
| MATHEMATEG BELLACH | DAEARYDDIAETH |
LLYWODRAETH A GWLEIDYDDIAETH | HANES | CYFRAITH
| MATHEMATEG | ASTUDIAETHAU'R CYFRYNGAU
| CERDDORIAETH | FFOTOGRAFFIAETH | ADDYSG
GORFFOROL | FFISEG | SEICOLEG | ATHRONIAETH, MOESEG,
CREDOAU A GWERTHOEDD | CYMDEITHASEG | SBAENEG |
CYMRAEG AIL IAITH | BAGLORIAETH CYMRU

GWELER EIN LLYFRYN LEFEL-A I WYBOD MWY

CREDWCHFWY. DYSGWCHFWY. BYDDWCHFWY.

BYDDWCH BAROD I FYD GWAITH

CYFLEUSTERAU O'R RADD FLAENAF

NEWYDD: CYFLEUSTERAU YR ATRIWM - gan gynnwys llawer mwy o fannau i gymdeithasu ac astudio



CYFLEUSTERAU CAMPWS6

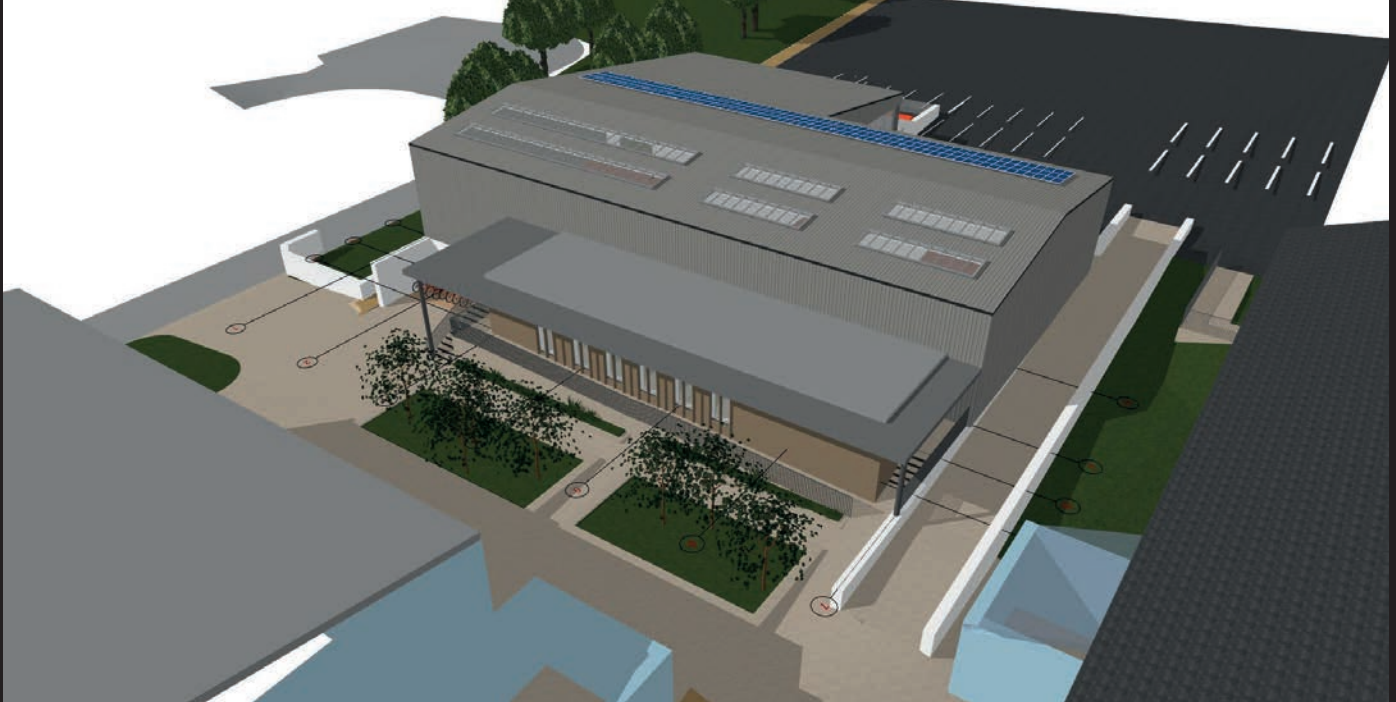
Labordai Bioleg, Cemeg a Ffiseg | Ystafelloedd TG | Ystafell Ffitrwydd | Ystafelloedd Dosbarth Mawr | Salonau Masnachol ac Ystafelloedd Triniaeth Masnachol | Bwyty Masnachol | Neuadd Chwaraeon | Mannau Cymdeithasol



CREDWCHFWY. DYSGWCHFWY. BYDDWCHFWY.

BYDDWCH BAROD I FYD GWAITH

NEWYDD: ADEILAD PEIRIANNEG - yn barod ar gyfer Medi 2022



NEWYDD: HWB CEFNOGI

Mae ein HWB cefnogi newydd yn dod â'r holl wasanaethau cymorth i ddysgwyr i gyd at ei gilydd mewn un man: anogwyr dysgu, cymorth bugeiliol, cyllid myfyrwyr, menter, llais y dysgwr, a llawer mwy.



CREDWCHFWY. DYSGWCHFWY. BYDDWCHFWY.

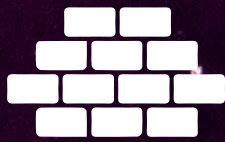
BYDDWCH BAROD I FYD GWAITH

CYFLEUSTERAU'R PRIF GAMPWS

Rydym yn darparu amrywiaeth eang o gyfleusterau ar y campws i sicrhau profiad dysgu llyfn a difyr i'n dysgwyr.



STIWDIOS THEATR A
DAWNS



GWEITHDAI ADEILADU



CANOLFAN YNNI
ADNEWYDDADWY

CREDU

CREU



STIWDIOS CELF A
DYLUNIO



STIWDIO
RECORDIO



CEGINAU A BWYTY
MASNACHOL



YSTAFELLOEDD
APPLE MAC



BIWRO CYFLOGAETH



CAMPFA A NEUADD
CHWARAEON

ANGERDD

YSBRYDOLI



SALONAU GWALLT A
HARDDWCH



MEITHRINFFA AR Y
SAFLE



STARBUCKS



CANOLFAN ADNODDAU
DYSGU



YSTAFELL DYWYLL AC
YSTAFELL OLAU



LITTLE FRESH

YSGOGI

CREDWCHFWY. DYSGWCHFWY. BYDDWCHFWY.

BYDDWCH BAROD I FYD GWAITH

PONTIO A CHEFNOGAETH

Yng Ngholeg Sir Benfro rydym yn darparu amgylchedd dysgu cynhwysol sy'n cynnig cefnogaeth i bob dysgwr.

CADW DYSGWYR AR Y TRYWYDD IAWN

Neilltuir pob dysgwr i Diwtor Personol i sicrhau eu bod yn derbyn lefel gyson a phriodol o gefnogaeth, cyngor ac arweiniad. Gall hyn fod mewn sesiynau grŵp neu ar sail unigol. Mae pob dysgwr yn cytuno i bresenoldeb 100% ac yn llofnodi cytundeb y dysgwr ar ddechrau eu cwrs sy'n cynnwys disgwyliaid ac ymddygiad.

AMGYLCHEDD CYNHWYSOL

Mae'r Coleg wedi ymrwmo i ddarparu addysg gynhwysol i bob dysgwr ag anawsterau dysgu a / neu anabledau. Mae gennym gysylltiadau cryf ag ysgolion darparwyr arbenigol, cyflogwyr, elusennau a sefydliadau arbenigol eraill i wneud y broses bontio mor llyfn â phosibl. Ymhlith pethau eraill, rydym yn gallu cefnogi gyda: Technoleg Gynorthwyol, Awtistiaeth, Dyslecsia, Anawsterau Dysgu, Anabledau Corfforol, Nam Synhwyrdd a Lles Cyffredinol, a llawer mwy.

CYDRADDOLDEB A CHEFNOGAETH

Mae'r Coleg yn mabwysiadu dull hynod gynhwysol ac integredig o gynorthwyo dysgwyr ag anghenion dysgu ychwanegol, sy'n dechrau tra byddant yn yr ysgol. Mae trefniadau cynllunio pontio cynhwysfawr ar waith ac fe'u gwneir mewn partneriaeth ag ystod eang o asiantaethau arbenigol, gan gynnwys Cyngorydd Gyrfa Cymru arbenigol.

Mae tîm Cymorth Dysgu'r Coleg yn gweithio'n agos gydag ALENCO's mewn ysgolion i gynorthwyo gyda threfniadau pontio. Mae'r aelodau staff hyn yn mynychu adolygiadau ysgol, yn cwrdd â dysgwyr a rhieni neu ofalwyr yn yr ysgol, cyfweiliadau neu ddigwyddiadau agored, ac yn cwrdd â dysgwyr ar eu diwrnodau pontio. Mae trefniadau pontio cryf yn bodoli rhwng yr ysgolion uwchradd a'r Coleg i wneud pontio mor llyfn â phosibl.

Darperir cefnogaeth 1:1 wedi'i theilwra hefyd gan dîm Cynnydd y Coleg i gefnogi'r broses pontio i'r Coleg (mae Cynnydd yn brosiect rhanbarthol a ariennir gan ESF).

ASESYDD CYMORTH ARBENIGOL

Bydd Asesydd Cymorth Arbenigol yn ymgymryd â threfniadau mynediad arholiadau, proffilio dyslecsia a sgrinio i bennu natur a lefel y gefnogaeth sydd ei hangen. Darperir Cymorth Dysgu gan dros ddeg ar hugain o Gynorthwywyr Cymorth Dysgu a dau Weithiwr Cymorth Cyfathrebu.

DIOGELU A LLES

Mae'r Coleg yn cymryd diogelu a lles o ddifrif ac mae ganddo dîm sefydledig sy'n cynnwys y gefnogaeth a'r gwasanaethau canlynol: Uwch Berson Dynodedig, Swyddogion Diogelu a Lles, Nyrs Myfyrwyr, Swyddog Cyllid a Chaplan Rhyng-enwadol. Mae'r tîm hefyd yn gweithio ochr yn ochr ag asiantaethau allanol i ddarparu atgyfeiriadau, cyngor, arweiniad a chefnogaeth.

YN EDRYCH AR ÔL POBL IFANC (LAYP) A GOFALWYR IFANC

Mae Uwch Berson Dynodedig y Coleg yn gyfrifol am ddarparu gwasanaethau pontio, gofal a chymorth i bobl ifanc sy'n derbyn gofal (LAYP) a gofalwyr ifanc. Os ydych yn derbyn gofal, yn ymadawr gofal neu ofalwr ifanc, cysylltwch â Maxine Thomas:

ma.thomas@pembrokeshire.ac.uk i gael cyngor a chefnogaeth neu unrhyw wybodaeth bellach cyn gwneud cais i'r Coleg.

CREDWCHFWY. DYSGWCHFWY. BYDDWCHFWY.

BYDDWCH BAROD I FYD GWAITH

CEFNOGAETH AR Y SAFLE



CREDWCHFWY. DYSGWCHFWY. BYDDWCHFWY.

BYDDWCH BAROD I FYD GWAITH

EICH HELPU CHI I GYRRAEDD EICH NODAU

MONITRO CYNNYDD

Cynhelir nosweithiau rhieni / gofalwyr yn ystod y flwyddyn academaidd lle gellir trafod cynnydd dysgwyr. Mae rhieni / gofalwyr hefyd yn gallu gweld Proffil y Dysgwr sy'n caniatáu monitro a gwaith dilynol mewn 'amser real'. Gall rhieni a gofalwyr gael mynediad i'r wybodaeth hon gyda chaniatâd y dysgwr.

GOSOD TARGEDAU

Gosodir targedau dysgu i ddysgwyr trwy sesiynau tiwtorial unigol a thrwy gytundebau dysgu a chynlluniau gweithredu. Cofnodir yr holl dargedau ar Broffil y Dysgwr a chânt eu monitro trwy'r broses diwtorial. Darperir cefnogaeth ychwanegol gan yr Anogwyr Dysgu ar gyfer cyflawni targedau.

PRESENOLDEB 100%

Mae pob dysgwr yn cytuno i bresenoldeb 100% a chod ymddygiad ar ddechrau eu cwrs sy'n arwain at ymdeimlad o gyfrifoldeb ar y cyd. Mae Polisi Disgyblu'r Dysgwr cryf ond cefnogol ar waith ac mae yna adnodd pwrpasol i weithio gydag unrhyw ddysgwr sydd mewn perygl o ymddieithrio. Mae presenoldeb yn cael ei fonitro'n electronig ym mhob gwrs a chaiff unrhyw absenoldebau diawdurdod eu dilyn ar unwaith.

CYFLE I LOYWI EICH SAESNEG, MATEMATEG A CHYMRAEG

SGILIAU HANFODOL: MATEMATEG A SAESNEG

P'un a ydych am fynd yn syth i gyflogaeth neu symud ymlaen i astudio lefel uwch, mae cyflogwyr a phrifysgolion yn ystyried Saesneg a Mathemateg fel sgiliau hanfodol i'w cael.

Beth bynnag fo'ch rhaglen astudio, mae ein darlithwyr a'n staff cymorth dysgu wedi ymrwymo i'ch helpu chi i wella'ch sgiliau darllen, ysgrifennu, cyfathrebu a mathemateg fel y gallwch chi adael y Coleg gyda'r sgiliau y bydd eu hangen arnoch i symud ymlaen.

GWELLA EICH CYMRAEG

Anogir holl ddysgwyr y Coleg i werthfawrogi'r Gymraeg a diwylliant Cymru. Bydd dysgwyr sydd wedi cwblhau unrhyw ddysgu o'r blaen trwy gyfrwng y Gymraeg yn cael eu hannog a'u cefnogi i gynnal a datblygu'r sgiliau hynny.

Gall pob dysgwr gael sesiynau tiwtorial, sgiliau hanfodol ac agweddau ar eu cwrs trwy gyfrwng y Gymraeg os ydyn nhw'n dymuno gwneud hynny.

CREDWCHFWY. DYSGWCHFWY. BYDDWCHFWY.

PROFIAD BYWYD Y COLEG



Astudiwch yng Ngholeg Sir Benfro a bydd gennych fynediad at lawer mwy na staff, cyfleusterau TG, ystafelloedd dosbarth a gweithdai rhagorol yn unig.

// BWYTY A SIOP GOFFI Y COLEG

Yn cael ei redeg gan ddysgwyr lletygarwch, mae'r bwyty a'r siop goffi ar agor rhwng 9.30am - 1.30pm ar gyfer coffi ac o hanner dydd - 1.30pm ar gyfer cinio yn gweini bwyd cartref blasus am brisiau rhesymol.

// FFREUTUR, STARBUCKS A LITTLE FRESH

Pa bynnag amser y cymerwch eich egwyl, byddwch bob amser yn dod o hyd i rywle i gael diod neu fyrbryd i roi egni i chi ddysgu!

// CANOLFAN ASTUDIO

Mae gan y ganolfan astudio leoedd ar gyfer gwaith grŵp yn ogystal â chyfrifiaduron, cyfnodolion a lleoedd astudio tawel. Gall dysgwyr fenthyg gliniadur, wrth ddangos cerdyn adnabod, i barhau â'u gwaith cartref neu aseiniadau.

// WIFI CYFLYM IAWN

Lle bynnag rydych chi ar y campws, byddwch chi'n gallu cyrchu WiFi cyflym iawn.

// CORFF IACH | MEDDWL IACH

Mae eich iechyd a'ch lles yn hynod bwysig. Gallwch ymuno ag un o'r Academiâu Chwaraeon neu fanteisio ar aelodaeth ostyngedig i fyfyrwyr yn y gampfa - gwych ar gyfer pan fydd angen i chi ollwng stêm rhwng dosbarthiadau.

CREDWCHFWY. DYSGWCHFWY. BYDDWCHFWY.

BYDDWCH BAROD I FYD GWAITH

ESBONIO EIN CYRSIAU

LEFEL-A

Os ydych chi'n hoff o ymchwilio i bynciau, darllen am bynciau i ehangu'ch gwybodaeth ac yn dda mewn arholiadau, yna efallai mai Lefel-A yw'r llwybr i chi.

Dewiswch astudio Lefel-A yn y Coleg a gallwch ddewis o 27 o bynciau AS - yr ystod ehangaf yn y sir. Os oes gennych ddiddordeb mewn astudio Lefel-A, darllenwch ein llyfryn cyrsiau Lefel-A i ddarganfod mwy.

CYRSIAU

GALWEDIGAETHOL

Mae ein cyrsiau galwedigaethol yn cynnig cymwysterau a gydnabyddir yn genedlaethol sy'n eich paratoi ar gyfer cyflogaeth mewn sector penodol. Mae ein Diplomâu Estynedig Lefel 3 yn cyfateb i Lefel-A ac yn caniatáu i chi symud ymlaen i'r brifysgol.

Ar gyfer llawer o bynciau, cewch eich dysgu mewn amgylcheddau dysgu sy'n efelychu'r rhai y byddwch chi'n dod o hyd iddynt mewn diwydiant gan ddarlithwyr sydd â blynyddoedd o brofiad yn y sector.



PRENTISIAETHAU

Rhaglen ddysgu yn y gwaith yw hon sy'n eich galluogi i ennill cyflog wrth astudio am gymhwyster a dysgu sgiliau ymarferol yn y gweithle. I ymgymryd â phrentisiaeth mae angen i chi ddod o hyd i gyflogwr sy'n barod i'ch cefnogi trwy gydol y cymhwyster. Os nad oes gennych gyflogwr, efallai y gallwn eich helpu i ddod o hyd i un.

Mae prentisiaethau yn gymwysterau proffesiynol a gydnabyddir yn genedlaethol y mae cyflogwyr yn eu gwerthfawrogi. Mae pob rhaglen brentisiaeth yn cynnwys cymwysterau mewn llythrennedd a rhifedd oni bai eich bod eisoes wedi'u sicrhau yn yr ysgol.

LEFEL MYNEDIAD A LEFEL 1

Mae ein cyrsiau Lefel 1 a Lefel Mynediad yn addas i chi os nad oes gennych unrhyw gymwysterau ffurfiol. Os na chewch y graddau TGAU yr oeddech wedi gobeithio amdanynt, yna gallwch ddechrau ar Lefel Mynediad a gweithio'ch ffordd i fyny.

Mae rhai cyrsiau ymarferol fel Gwaith Saer, Lletygarwch a Phlymio yn ei gwneud yn ofynnol i ddysgwyr ddechrau ar Lefel 1, waeth beth fo'u graddau TGAU. Mae hyn er mwyn i chi ddysgu'r sgiliau sylfaenol cyn symud ymlaen i lefelau uwch neu Brentisiaeth.

LEFEL 2 a 3

Mae'r rhan fwyaf o'n cyrsiau Lefel 2 yn gofyn bod gennych raddau D mewn TGAU ac mae rhai hyd yn oed yn gofyn eich bod wedi cyflawni graddau C mewn rhai pynciau. Mae'r gofynion mynediad ar gyfer pob cwrs yn amrywio.

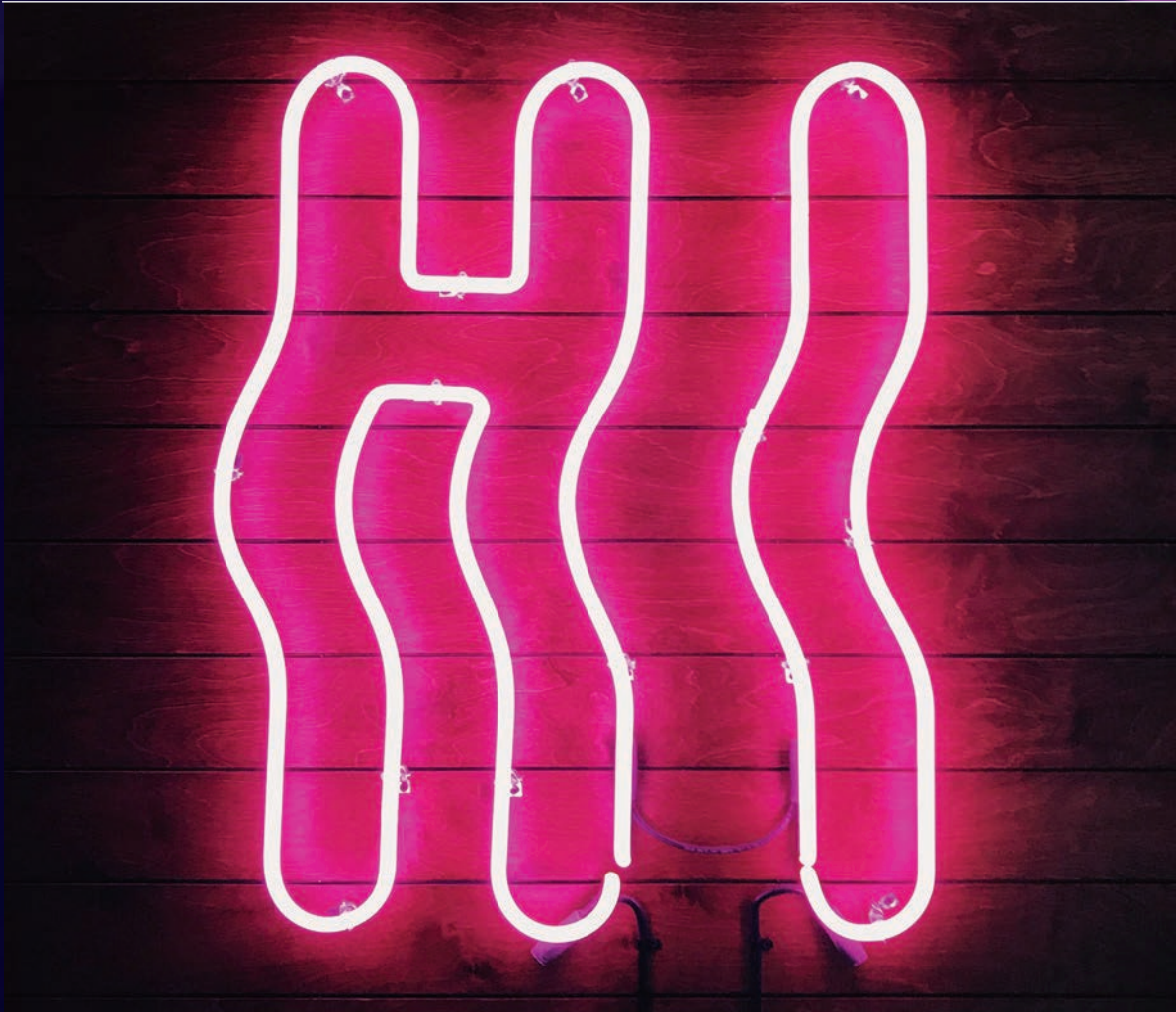
Ar ôl cwblhau eich rhaglen Lefel 2 yn llwyddiannus, fe allech chi symud ymlaen i gwrs Lefel 3, cyflogaeth neu Brentisiaeth.

Os ydych chi'n cyflawni pum TGAU ar radd C neu'n uwch (efallai y bydd rhai cyrsiau'n gofyn i chi fod wedi cyflawni graddau B mewn rhai pynciau) gallwch fynd yn syth i mewn ar Lefel 3 (sy'n cyfateb i astudio Lefel-A).

Mae pob rhaglen Lefel 3 yn ddwy flynedd o hyd. Ar ôl ei gwblhau'n llwyddiannus gallwch wneud cais i astudio yn y brifysgol neu fynd yn uniongyrchol i gyflogaeth.

BYDDWCH BAROD I FYD GWAITH

SUT I WNEUD CAIS?



Cam 1 - Noson Agored

Mynychu un o'n Nosweithiau Agored lle gallwch fynd ar daith o amgylch ein cyfleusterau a siarad yn uniongyrchol â'n darlithwyr a'n tîm cefnogi. Gallwch hefyd ddod o hyd i wybodaeth am ein holl gyrsiau ar ein gwefan:

colegsirbenfro.ac.uk

Os ydych chi'n ansicr pa gwrs sy'n iawn i chi, mae ein Tîm Cyngor ac Arweiniad cyfeillgar bob amser wrth law yn ogystal â Gyrfao Cymru.

Edrychwch ar ein gwefan i gael manylion y Nosweithiau Agored sydd ar ddod

CAM 2 - CAIS

Gwnewch gais trwy ein gwefan - chwiliwch am eich cwrs yna gwnewch gais ar-lein. Bydd angen i chi greu cyfrif a fydd yn caniatáu i chi olrhain eich cais.

Os oes angen rhywfaint o help arnoch i gwblhau'ch cais, gwnewch apwyntiad i weld ein tîm Derbyniadau ar:

0800 9 776 788.

CAM 3 - CYFARFOD Â NI

Ar ôl i ni dderbyn eich cais fe'ch gwahoddir i ddod i un o'n nosweithiau gwybodaeth lle bydd darlithwyr pwnc yn rhoi ychydig mwy o wybodaeth i chi am y cwrs.

Yn olaf, gofynnir i chi gwblhau eich cofrestrriad ar-lein ym mis Awst lle byddwn yn gwirio'ch canlyniadau TGAU ac yn eich cofrestru ar eich cwrs.

BYDDWCH BAROD I FYD GWAITH

CYRSIAU

Ar y tudalennau canlynol fe welwch drosolwg byr o'r cyrsiau a gynigiwn, y rolau swydd y gallent arwain atynt a chyflogau cyfartalog. Ewch i'n gwefan: pembrokeshire.ac.uk i gael gwybodaeth lawn am y cwrs gan gynnwys y modiwlau a astudir a'r gofynion mynediad. Os nad ydych yn siŵr pa gwrs fyddai fwyaf addas i chi, ffoniwch ein tîm Derbyniadau cyfeillgar ar 0800 9 776 788 i gael cyngor ac arweiniad diduedd.

TWF SWYDDI CYMRU +



Mae Twf Swyddi Cymru+/Jobs Growth Wales + yn rhaglen hyblyg sy'n canolbwyntio ar helpu pobl ifanc 16-18 oed sydd wedi ymddieithrio rhag dysgu i gyrraedd eu potensial llawn a chymryd eu camau cyntaf i fyd gwaith.

Nod ein rhaglenni yw rhoi'r sgiliau, y cymwysterau a'r profiad gwaith sydd eu hangen arnoch i naill ai gael swydd neu symud ymlaen i ddysgu pellach fel cwrs lefel uwch neu brentisiaeth.

Gallwch ddewis o amrywiaeth o feysydd pwnc gan gynnwys:

- » Busnes a Hamdden
- » Adeiladu
- » Peirianeg
- » Trin Gwallt a Harddwch
- » Gofal Iechyd a Gofal Plant
- » TGCh

Mae'r rhaglen hon yn cynnig amgylchedd dysgu hollol wahanol ac fe'i cyflwynir gan dîm cyfeillgar a phrofiadol sydd wedi ymrwymo i'ch gweld yn llwyddo.

Cysylltwch â'n tîm derbyniadau i gael mwy o wybodaeth.

CREDWCHFWY. DYSGWCHFWY. BYDDWCHFWY.



“Mae Prentisiaeth yn fodel profedig ar gyfer datblygu gweithlu medrus.” - Eugene Scalia

DYSGU AC ENNILL GYDA PHRENTISIAETH

Mae prentisiaethau ar gael mewn nifer cynyddol o sectorau ac yn caniatáu i chi ennill cyflog wrth barhau â'ch addysg.

Fel rhan o Brentisiaeth byddwch yn dysgu yn y gwaith ac oddi arno gan ymgymryd â rhaglen strwythuredig o hyfforddiant a fydd yn arwain at gymhwyster prentisiaeth cydnabyddedig.

Hyfforddiant yn y gwaith - cewch eich cyflogi gan gwmni a gweithio ochr yn ochr ag aelodau staff mwy profiadol i ddysgu'ch crefft.

Hyfforddiant i ffwrdd o'r gwaith - mae gennym amrywiaeth o fodelau cyflwyno a bydd rhai prentisiaethau'n gofyn i chi fynychu'r Coleg un diwrnod yr wythnos i ddysgu'r theori. Disgwylir i chi hefyd gwblhau asesiadau ar-lein ac asesiadau yn y gweithle.

Y FFEITHIAU

Teimlai 92% o brentisiaid mewn gwaith fod eu prentisiaeth wedi cael effaith gadarnhaol ar eu gyrfa.

Dywedodd 92% o brentisiaid fod eu rhagolygon gyrfa wedi gwella.

Mae 90% o brentisiaid yn parhau i fod yn gyflogedig ar ôl cwblhau eu prentisiaeth.

Gallai Prentisiaid Uwch ennill £150K yn fwy ar gyfartaledd dros eu hoes o gymharu â'r rheini â chymwysterau galwedigaethol lefel 3.

LEFELAU

LEFEL 2
Prentisiaeth Sylfaenol
(Cyfwerth â phum TGAU)

LEFEL 3
Prentisiaeth
(Cyfwerth â dwy Lefel-A)

LEFELAU 4 ac uwch
Prentisiaeth Uwch
(Cyfwerth â Diploma Cenedlaethol Uwch (HND) neu Radd Sylfaen)

I ymgymryd â phrentisiaeth bydd angen i chi fod mewn cyflogaeth llawn-amser gyda busnes a all eich cefnogi. Efallai y bydd y Gwasanaeth Paru Prentisiaethau neu Biwro Cyflogaeth y Coleg yn gallu helpu i ddod o hyd i gyflogwr i chi.

LLWYBRAU PRENTISIAETH

TEITL	LEFEL
Cyngor ac Arweiniad	2,3,4
Therapi Harddwch	2,3
Gweinyddu Busnes	2,3,4
Gofal Plant	2,3,5
Adeiladu	2,3
Gwasanaeth Cwsmer	2,3
Addysg	2,3
Peirianeg	2,3,4
Peirianeg Bwyd a Diod	3
Trin Gwallt	2,3
Gofal Iechyd	2,3,5
Lletygarwch	2,3
Rheoli ILM	2,3,4,5
Cerbydau Modur	2,3

BYDDWCH BAROD I FYD GWAITH



"Mae pedair miliwn o wahanol fathau o anifeiliaid a phlanhigion yn y byd. Dyna bedair miliwn o atebion i'r broblem o aros yn fyw." - Sir David Attenborough

YDYCH CHI'N ANGERDDOL AM ANIFEILIAID A DIOGELU'R AMGYLCHEDD?

Dewiswch Rheoli Anifeiliaid a byddwch yn cael cyfle i ddatblygu sgiliau ymarferol trwy weithio gydag ystod o famaliaid bach, adar ac ymlusgiaid. Efallai y byddwch hefyd yn gallu ymgymryd â lleoliadau gwaith i wella'ch gwybodaeth am anifeiliaid domestig, egsotig a gwyllt ymhellach.

Dewiswch Cefn Gwlad a'r Amgylchedd ac fe welwch eich hun ledled Sir Benfro gan ddefnyddio'r amgylchedd o'ch cwmpas i ddatblygu sgiliau mewn cadwraeth a rheoli cefn gwlad.

Pa bynnag lwybr a ddewiswch byddwch hefyd yn cymryd rhan mewn ystod o brosiectau cymunedol.

CYFLEUSTERAU

Fel dysgwr Gofal Anifeiliaid Lefel 1 neu 2 bydd gennych fynediad i gyfleusterau gofal anifeiliaid â chyfarpar llawn yn ein canolfan bwrpasol yn Llwynhelyg lle byddwch yn ennill ystod eang o brofiad yn trin a gofalu am ystod o famaliaid bach, adar ac ymlusgiaid.

Bydd ein dysgwyr Rheoli Anifeiliaid Lefel 3 wedi'u lleoli yn Folly Farm ac mae ganddynt fynediad unigryw i weithio ochr yn ochr â'r ceidwaid ar gyfer datblygu sgiliau yn ymarferol gyda'u hystod eang o anifeiliaid.

Osmaidiogelu'r amgylcheddyw eich diddordeb, bydd dysgwyr cefn gwlad yn treulio cryn dipyn o amser yn ymgymryd â gweithgareddau ymarferol gyda chyrff cadwraeth fel Parc Cenedlaethol Arfordir Sir Benfro a Chyngor Sir Penfro.

GYRFAOEDD YN Y DYFODOL

- GWEITHIWR ADWERTHU ANIFEILIAID
- GWEITHIWR YMDDYGIAD ANIFEILIAID
- GOFAL IECHYD ANIFEILIAID
- CADW ANIFEILIAID
- BRIDIWR
- CADWRAETH
- CEIDWAD PARC
- NYRS FILFEDDYGOL
- RHEOLWR PARC BYWYD GWYLLT
- SWOLEGYDD

Y FFEITHIAU

£15,000 - £20,000

CYFLOG CYFARTALOG I'R RHAI SY'N GWEITHIO MEWN PROFFESIWN YN GYSYLLTIEDIG Â GOFAL ANIFEILIAID

£20,000 - £25,000

CYFLOG CYFARTALOG CEIDWAID CEFN GWLAD YN DIBYNNU AR BROFIAD

£20,000 - £23,000

CYFLOG CYFARTALOG UWCH NYRS FILFEDDYGOL

OEDDET TI'N GWYBOD?

MAE CYN-DDYSGWYR WEDI MYND YMLAEN I SICRHAU SWYDDI ALLWEDDOL GYDA PHARCIAU ANIFEILIAID LLEOL GAN GYNNWYS PRIF GEIDWAD PENGWINIAID A PHRIF GEIDWAD LLEWOD YN FOLLY FARM.

TEITLAU CYRSIAU

LEFEL

Rheoli Anifeiliaid	3
Gofal Anifeiliaid	2
Cefn Gwlad a'r Amgylchedd	2
Astudiaethau Tir (Amgylchedd Cefn Gwlad)	1
Gofal Anifeiliaid	1

CREDWCHFWY. DYSGWCHFWY. BYDDWCHFWY.

SGILIAU RHEOLI ANIFEILIAID A CHEFN GWLAD



“Mae celf yn ennyn y dirgelwch na fyddai'r byd yn bodoli hebdo.” - René Magritte

**ARCHWILIO A MYNEGI
EICH HUN TRWY AMRYW O
GYFRYNGAU CREADIGOL**

Fel rhan o'ch cwrs byddwch yn creu portffolio o waith i'ch gosod ar y llwybr naill ai i astudio ymhellach neu i gyflogaeth.

Mae'r cyrsiau hyn yn cyfuno gwaith ymarferol, theori a phrosiectau cysylltiedig â gwaith i roi'r arbenigedd sydd ei angen arnoch i lwyddo yn y diwydiannau hyn. Mae gan ein holl staff darlithio brofiad diwydiant go iawn ac maent yn artistiaid a pherfformwyr proffesiynol.

Trwy arddangosfeydd, perfformiadau diwedd blwyddyn a briffiau byw go iawn byddwch yn dod i gysylltiad â'r diwydiant celfyddydau creadigol ac yn adeiladu portffolio o ddeunyddiau yn barod ar gyfer eich cam nesaf.

CYFLEUSTERAU

Pa bynnag un o'n cyrsiau creadigol rydych chi'n ei ddewis, byddwch chi'n elwa o'r cyfleusterau diweddaraf a'r feddalwedd ddiweddaraf yn y diwydiant gan gynnwys:

- » Stiwdios Dylunio Y Cyfryngau
- » Stiwdios Golau a Thywyll
- » Stiwdio Sgrin Sidan
- » Stiwdio Gwneud Printiau Intaglio
- » Gweithdy Tecstilau
- » Ystafelloedd Apple Mac
- » Stiwdio Animeiddio
- » Offer Recordio Ffilm a Sain
- » Golygu Meddalwedd
- » Theatr 250 Sedd ac Ystafell Reoli
- » Stiwdios Dawns a Drama
- » Gweithdy Gwisgoedd a Phrops
- » Stiwdios Recordio a Sain Byw

**GYRFAOEDD YN Y
DYFODOL**

- HYSBYSEBU
- ACTOR
- ANIMEIDDIWR
- THERAPYDD CELF
- DYLUNYDD LLAWRYDD
- DYLUNYDD GRAFFIG
- DARLUNYDD
- MARCHNATWR
- CYNHYRCHWR CERDDORIAETH
- FFOTOGRAFFYDD CYNHYRCH
- DYLUNYDD SET
- TECHNEGYDD SAIN

Y FFEITHIAU

£40,000 - £60,000

YSTOD CYFLOG AM GYNHYRCHWR CERDDORIAETH

£15,000 - £20,000

YSTOD CYFLOG AM UWCH DDYLUNYDD GRAFFIG

OEDDET TI'N GWYBOD?

MAE DYSGWYR FFASIWN A THECSTILAU WEDI MYND YMLAEN I ASTUDIO YN Y BRIFYSGOL A HYD YN OED WEDI GWNEUD LLEOLIADAU GWAITH GYDA DYLUNWYR FEL HUSSEIN CHALAYAN

TEITLAU

CYRSIAU	LEFEL
BA (Anrh) Astudiaethau Dylunio.....	6
Diploma Celf a Dylunio (Astudiaethau Sylfaen)	3,4
Dylunio a Darlunio Graffig	3
Dylunio Cynaliadwy	3
Cyfryngau Creadigol a Chynhyrchu	3
Perfformio a Chynhyrchu Cerddoriaeth	3
Celfyddydau Perfformio a Chynhyrchu	3
Celf a Dylunio	2



Mae pob un o'n cyrsiau celfyddydol wedi'u hachredu gan UAL



“Mae cyfleoedd busnes fel bysiau, mae yna un arall bob amser yn dod.” - Richard Branson

**HOFFECH CHI DDECHRAU
EICH BUSNES EICH HUN NEU
WEITHIO MEWN
AMGYLCHEDD BUSNES?**

Gall ein darlithwyr busnes arbenigol helpu i'ch gosod ar y llwybr cywir.

Fel dysgwyr busnes byddwch yn dysgu am farchnata, cyllid, digwyddiadau a gwneud penderfyniadau busnes yn ogystal â thrafod pynciau fel brandio a marsiandiaeth.

Fe'ch anogir hefyd i gymryd rhan mewn cystadlaethau i'ch annog chi i feddwl ac i'ch paratoi ar gyfer yr heriau sydd o'n blaenau ym myd busnes cyflym.

O fis Medi 2022, bydd gan ddysgwyr Lefel 3 yn y maes hwn yr opsiwn i gwblhau Gwobr mewn Logisteg Cadwyn Gyflenwi yn ychwanegol at eu prif raglen, gan godi eu hymwybyddiaeth a'u helpu i'w paratoi ar gyfer byd gwaith.

CYFLEUSTERAU

Gydag ystafelloedd dosbarth o'r radd flaenaf yn cynnwys taflunyddion digidol, WiFi ar draws y Coleg a mynediad at becynnau Microsoft Office, cyfnodolion busnes ac adnoddau e-ddysgu, o'r diwrnod cyntaf byddwch yn rhan o'r byd busnes hyper-gysylltiedig yn eich paratoi ar gyfer cyflogaeth mewn llu o rolau sy'n ffurfio asgwrn cefn amgylchedd busnes heddiw.

Ar gyfer darpar entrepreneuriaid, bydd ein Cydlynnydd Menter yn eich helpu chi i ddatblygu eich syniad ac adeiladu cynllun busnes yn ogystal â rhoi cyfleoedd i chi brofi masnach. E-bostiwch nhw i ddarganfod mwy: menter@pembrokeshire.ac.uk

Trwy gydol y cwrs byddwch hefyd yn elwa o'r rhaglen gyrchfangydasiaradwyr gwadd gan gynnwys modelau rôl byd diwydiant ac entrepreneuriaid llwyddiannus.

**GYRFAOEDD YN Y
DYFODOL**

- CYFRIFYDD
- SWYDDOG HYSBYSEBU
- DADANSODDWR BUSNES
- RHEOLI DIGWYDDIADAU
- RHEOLI ARIANNOL
- ADNODDAU DYNOL
- Y GYFRAITH
- YMGYNGHORIAETH RHEOLI
- MARCHNATA
- CYSYLLTIADAU CYHOEDDUS
- PRYNWR MANWERTHU
- SWYDDOG GWEITHREDOL GWERTHU

Y FFEITHIAU

£30,000 - £40,000

YSTOD CYFLOG RHEOLWR
MARCHNATA

£30,000 - £40,000

YSTOD CYFLOG RHEOLWR
ADNODDAU DYNOL

OEDDET TI'N GWYBOD?

MAE DYSGWYR BUSNES BLAENOROL WEDI CYMRYD RHAN MEWN BWT-CAMP SYNIADAU BUSNES MAWR CYMRU AC WEDI SEFYDLU EU BUSNESAU EU HUNAIN TRA YN Y COLEG.

**TEITLAU
CYRSIAU**

LEFEL

Busnes 2, 3



“Mae gallu helpu rhywun i ddysgu rhywbeth yn dalent.”
- Margaret Riel

HELPU PLANT I DYFU, DATBLYGU A DYSGU.

Os ydych chi'n mwynhau treulio amser gyda phlant ac yn chwilio am yrfa werth chweil lle treulir eich dyddiau yn helpu plant i ddysgu, datblygu a thyfu yna bydd gyrfa yn y sector gofal plant ar eich cyfer chi.

Bydd y Diploma Lefel 1 yn datblygu sgiliau a gwybodaeth sylfaenol, gan eich galluogi i symud ymlaen i Lefel 2 naill ai mewn gofal plant neu ofal iechyd.

Mae Lefel 2 a 3 yn rhoi'r cymwysterau i chi weithio mewn ystod o leoliadau yn y diwydiant gofal plant ac mae'n drwydded i ymarfer.

Bydd Lefel 3 hefyd yn ennill pwyntiau UCAS i chi symud ymlaen i'r brifysgol.

CYFLEUSTERAU

Mae dysgwyr gofal plant yn elwa o ofodau ystafell ddosbarth mawr, amrywiol, sy'n addas ar gyfer gwersi theori yn ogystal â gweithgareddau ymarferol.

Wedi'i leoli yn agos at Feithrinfa Ddydd Bright Start y Coleg, byddwch yn ennill profiad ymarferol sy'n rhan annatod o gyflawni'r cymwysterau Lefel 2 a 3 i ymarfer.

Gyda chymorth yr adran profiad gwaith yn y Coleg, cewch eich rhoi mewn amrywiaeth o leoliadau gofal plant trwy gydol eich cwrs, gan ddatblygu sgiliau proffesiynol a chyfoeth o brofiad ymarferol i sicrhau eich bod yn gyflogadwy wrth gymhwyso.

GYRFAOEDD YN Y DYFODOL

- GWARCHODWR PLANT
- CYNORTHWYWR CRÈCHE
- ADDYSGWR Y BLYNYDDOEDD CYNNAR
- GWEITHIWR CYMORTH TEULU
- NANI
- CYNORTHWYWR NYRSIO
- ATHRAWON CYNRADD
- NYRS BEDIATREG
- GWEITHIWR CYMDEITHASOL
- CYNORTHWYDD ADDYSGU

Y FFEITHIAU

£20,000 - £39,000

YSTOD CYFLOG AM ATHRAWON CYNRADD

£14,000 - £24,000

YSTOD CYFLOG AM NYRS FEITHRIN

£25,000 - £30,000

YSTOD CYFLOG AM WEITHIWR CYMDEITHASOL

OEDDET TI'N GWYBOD?

MAE DYSGWYR YN CYSTADLU MEWN CYSTADLAETHAU LLEOL A CHENEDLAETHOL ER MWYN ADEILADU EU SGILIAU A CHYNYDDU EU HYDER.

TEITLAU CYRSIAU

LEFEL

Gofal, Chwarae, Dysgu a Datblygu Plant - Ymarfer a Theori*..... **3**

(gyda Seicoleg Gymhwysol, Bioleg Ddynol Gymhwysol neu Fagloriaeth Cymru os yw'n dymuno symud ymlaen i'r brifysgol)

Gofal, Chwarae, Dysgu a Datblygu Plant - Craidd/Ymarfer a Theori* .**2**

Cyflwyniad i Iechyd, Gofal Cymdeithasol, Blynyddoedd Cynnar a Gofal Plant**1**

*Ar gael hefyd fel Prentisiaeth neu lwybr seiliedig ar waith.



"Y bobl sy'n ddigon gwallgof i feddwl y gallant newid y byd yw'r rhai sy'n gwneud." - Steve Jobs

**CROESO I UN O'R SECTORAU
DIWYDIANT SY'N SYMUD
GYFLYMAF YN Y BYD.**

Gyda thechnolegau sy'n esblygu'n gyson, mae ein cyrsiau Cyfrifiadura a TGCh wedi'u cynllunio i'ch paratoi â'r sgiliau a'r wybodaeth a fydd yn arwain at alw mawr amdanoch yn y diwydiant cyflym hwn.

Fel dysgwr cyfrifiadurol byddwch yn elwa o ystod eang o fodiwlau gan gynnwys: dylunio gwe, dadansoddi systemau, dylunio systemau, rhaglennu digwyddiadau, graffeg ddigidol a chymorth technegol, sy'n eich galluogi i ddilyn nifer o gyrsiau lefel gradd, o Rwydweithio Cyfrifiaduron i Gyfrifiadureg Fforensig a Hacio Moesegol.

Mae ein holl gyrsiau cyfrifiadurol yn canolbwyntio ar yrfa gyda phwyslais ar hyfforddiant ymarferol gan sicrhau eich bod yn ennill y sgiliau a'r wybodaeth sy'n ofynnol gan fusnesau heddiw.

CYFLEUSTERAU

Mae gan ddysgwyr cyfrifiadurol fynediad i bum ystafell TG ynghyd â mynediad at ystod lawn o feddalwedd fel y'i defnyddir mewn diwydiant gan gynnwys Adobe Creative Cloud a Visual Studio. Uwchraddiwyd y cyfleusterau cyfrifiadurol i'r fanyleb ddiweddaraf yn ystod 2018.

Byddwch hefyd yn gallu cyrchu ystod o galedwedd gan gynnwys llwybryddion diwifr ac argraffwyr sy'n eich galluogi i ymarfer gosod rhwydweithiau.

Mae'r rhaglen TG Uwch newydd yn gwrs dwys sy'n cynnwys lleoliad gwaith rheolaidd ac astudiaeth ychwanegol mewn seiberddiogelwch, roboteg a chodio.

O fis Medi 2022, bydd gan ddysgwyr Lefel 3 yn y maes hwn yr opsiwn i gwblhau cymhwyster mewn Logisteg Cadwyn Gyflenwi yn ychwanegol at eu prif raglen, gan godi eu hymwybyddiaeth a'u helpu i'w paratoi ar gyfer byd gwaith.

**GYRFAOEDD YN Y
DYFODOL**

- FFORENSIG CYFRIFIADUROL
- SEIBERDDIOGELWCH
- E-FASNACH
- DATBLYGWR GEMAU
- YMGYNGHORIAETH TG
- CYMORTH TG
- GWEINYDDWR RHWYDWAITH
- RHEOLWR PROSIECT
- RHAGLENNYDD
- RHEOLWR MEDDALWEDD CODIO
- DATBLYGWR MEDDALWEDD
- TECHNEGYDD CYMORTH SYSTEMAU
- DYLUNYDD GWE

Y FFEITHIAU

£40,000+

Y CYFLOG CYFARTALOG AR GYFER TG PROFFESIYNOL YN Y DU

£30,000 - £40,000

YSTOD CYFLOG DATBLYGWR MEDDALWEDD

£30,000 - £40,000

YSTOD CYFLOG DATBLYGWR GEMAU

OEDDET TI'N GWYBOD?

MAE CYN DDYSGWYR WEDI MYND YMLAEN I WEITHIO MEWN ROLAU TG PROFFESIYNOL LEDLED Y DU.

TEITLAU CYRSIAU	LEFEL
Technoleg Gwybodaeth	3
Cyfrifiadura a Thechnoleg Ddigidol	2
Cyfrifiadura a Thechnoleg Greadigol	2
Technoleg Gwybodaeth	1



"Rydyn ni'n siapio ein hadeiladau ac wedi hynny maen nhw'n ein siapio ni." - Winston Churchill

DYSGWCH GREFFT I DDIOGELU CYFLEUSTERAU EICH DYFODOL.

P'un a ydych chi eisiau dysgu crefft, neu'n ffansio gyrfa fel pensaer neu beiriannydd sifil, mae ein cyrsiau adeiladu yn lle gwych i ddechrau. Rydym yn gweithio gydag amrywiaeth o gyflogwyr, gan gynnwys Lorne Stewart, GGT Thomas & Son, Carreg Construction, W.B.Griffiths, WJG Evans a Tree & Sons. Rydym hefyd yn eich annog i gymryd rhan mewn cystadlaethau sgiliau i sicrhau bod gennych chi'r sgiliau y mae cyflogwyr yn chwilio amdanynt ar ôl cwblhau'ch cwrs.

I'r rhai sydd â diddordeb mewn rheoli adeiladu, mae'r cwrs Lefel 3 yn rhoi mynediad i chi i feddalwedd safonol diwydiant fel REVIT ac Auto-CAD a bydd yn eich paratoi ar gyfer ystod eang o yrfaeod gan gynnwys Pensaerniaeth, Peirianeg Strwythurol, Peirianeg Sifil ac Arolygu.

Mae'r Ganolfan Adeiladu bwrpasol yn cynnwys gweithdy brics 380m², dau weithdy gwaith coed ac ardal prosiect gyda'r gallu i efelychu gosodiadau gwaith coed yn y byd go iawn gan gynnwys toi, hongian drysau a chydodod grisiau. Yn ogystal, mae'r siop beiriannau saer yn gartref i beiriannau safonol diwydiannol gyda gallu CNC.

Mae'r Ganolfan Adeiladu hefyd yn gartref i'r Ganolfan Ynni lle byddwch chi'n dysgu am dechnoleg ynni effeithlon gan gynnwys gwresogi thermol solar a phympiau gwres aer a daear.

O fis Medi 2022, bydd gan ddysgwyr Lefel 3 yn y maes hwn yr opsiwn i gwblhau cymhwyster mewn Logisteg Cadwyn Gyflenwi yn ychwanegol at eu prif raglen, gan godi eu hymwybyddiaeth a'u helpu i'w paratoi ar gyfer byd gwaith.

GYRFAOEDD YN Y DYFODOL

- Pensaer
- Briciwr
- Saer
- Amcangyfrifwr
- Asiedydd
- Plymwr
- Syrfêwr Meintiaud
- Rheolwr Safle
- Cynllunydd Tref

Y FFEITHIAU

£25,000 - £40,000
YSTOD CYFLOG AR GYFER SAER

£20,000 - £50,000
YSTOD CYFLOG AR GYFER BRICIWR

£45,000 - £80,000
YSTOD CYFLOG AR GYFER Pensaer

OEDDET TI'N GWYBOD?

MAE CYN-DDYSGWYR WEDI CYSTADLU MEWN CYSTADLAETHAU WORLDSKILLS LEDLED Y BYD. FE WNAETH CYNFYFYRIWR GWAITH SAER GYNRYCHIOLI TÎM PRYDAIN FAWR A CHYSTADLU YN ROWNDIAU TERFYNOL WORLDSKILLS YN RWSIA LLE ENILLODD FEDAL RAGORIAETH.

TEITLAU CYRSIAU	LEFEL
Gradd Sylfaen mewn Rheoli Adeiladu a Thechnoleg	5
Dylunio Adeiladu a Phensaernïol	3
Gwaith Brics	1,2
Peirianeg Gwasanaethau Adeiladu ac Adeiladu*	2
Astudiaethau Gwasanaethau Adeiladu*.....	1

*Mae dysgwyr yn dewis o gyfuniad o ddau faes crefft: trydanol/plymio, gwaith brics/plastro neu waith coed/toi



“Pan rydych chi eisiau gwybod sut mae pethau'n gweithio mewn gwirionedd, astudiwch nhw pan maen nhw'n dod ar wahân.” - William Gibson

**OS YDYCH CHI'N
CHWILFRYDIG AC YN DDA
AM DDATRYN PROBLEMAU,
GALLAI GYRFA FEL
PEIRIANNYDD FOD YN
ADDAS I CHI.**

Heb beirianwyr byddai'r byd fel y byd fel y gwyddom amdani yn dod i stop. Pa bynnag lwybr a ddewiswch, bydd eich amser yn cael ei rannu rhwng dysgu'r theori a threulio amser yn ein gweithdai safon diwydiant yn dysgu'ch crefft.

Bydd y cyrsiau ymarferol hyn yn eich paratoi ar gyfer prentisiaeth, dilyniant i'r brifysgol a gyrfa yn un o agweddau niferus y diwydiant peirianeg.

Trwy gydol y cwrs fe gewch chi gwrdd ag amrywiaeth eang o gyflogwyr i'ch helpu chi i ddewis y llwybr gyrfa sy'n iawn i chi yn y sector cyffrous hwn.

O fis Medi 2022, bydd gan ddysgwyr Lefel 3 yn y maes hwn yr opsiwn i gwblhau cymhwyster mewn Logisteg Cadwyn Gyflenwi yn ychwanegol at eu prif raglen, gan godi eu hymwybyddiaeth a'u helpu i'w paratoi ar gyfer byd gwaith.

CYFLEUSTERAU

Bydd gennych fynediad i gyfleusterau safon diwydiant gan gynnwys:

Cerbydau Modur: ffordd dreigl, offer diagnostig cyfrifiadurol arbenigol, aliniadu olwynion a weithredir gan gamera.

Morol: Moduron allfwrdd 2hp drwodd i injan fewnwrdd 1,500hp yn ogystal â rig gwasanaethau cychod ac offer weldio/saernio.

Weldio a Ffabrigo: cyfleuster hyfforddi weldiwr/saernio dan do ac awyr agored safon diwydiant.

Trydanol ac Electroneg: Ystafell Reoli Rithwir, labordy PLC gyda systemau Siemens a system hyfforddi darged PLC, offeryniaeth, rheolaeth a chyfleuster hyfforddi electroneg.

Mecanyddol: turnau, peiriannau melino, llifanu wyneb a silindrog, gefeiliau, offer gwaith metel dalen, mynediad at feddalwedd arbenigol e.e. AutoCAD, Solidworks ac Inventor.

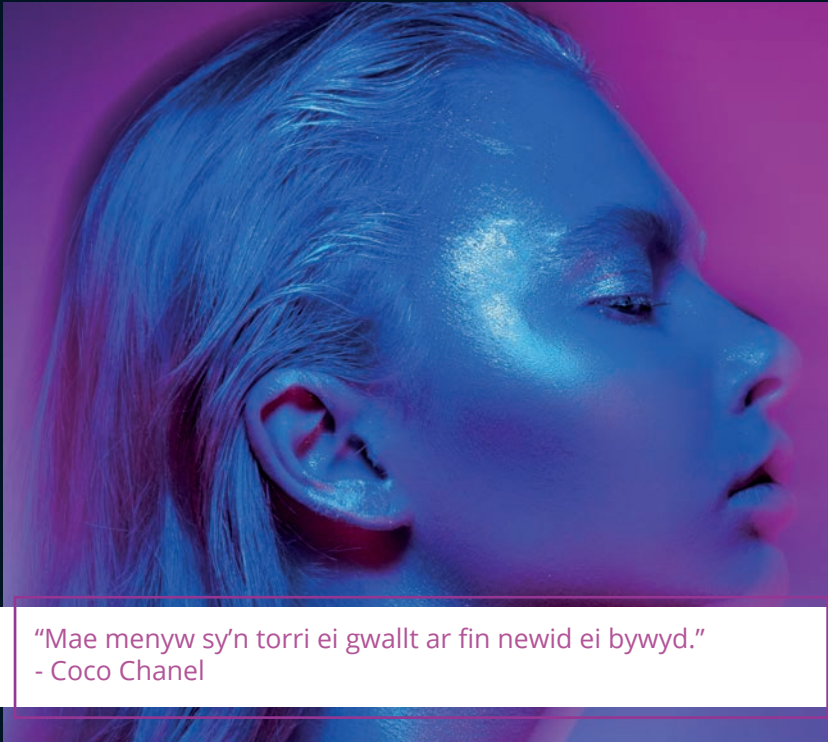
**GYRFAOEDD YN Y
DYFODOL**

- DYLUNYDD CAD
- GWEITHREDWR CNC
- TECHNEGYDD DIAGNOSTIG
- PEIRIANNYDD TRYDANOL
- TRYDANWR
- PEIRIANNYDD CYNNAL A CHADW
- PEIRIANNYDD MOROL
- PEIRIANNYDD MECANYDDOL
- PROFWR MOT
- GWEITHREDWR PROSES
- SWYDDOG ANSAWDD AC AROLYGU
- RHEOLWR GWASANAETH
- FFITIWR CERBYDAU
- WELDIWR

Y FFEITHIAU

£25,000 - £40,000
YSTOD CYFLOG PEIRIANNYDD

TEITLAU CYRSIAU	LEFEL
Peirianeg Drydanol ac Electronig Trydanol ac Electronig	3
Adeiladu Peirianeg	
Crefft Adeiladu Peirianeg (Weldio a Ffabrigo)	3
Crefft Adeiladu Peirianeg (Weldio a Ffabrigo)	1,2
Peirianeg Forol	
Peirianeg Forol	2,3
Peirianeg Fecanyddol	
Peirianeg Fecanyddol Dwys	3
Peirianeg Fecanyddol	3
Peirianeg Fecanyddol	2
Crefft Peirianeg Fecanyddol	2
Modurol	
Egwyddorion Cynnal a Thrwsio Cerbydau Ysgafn	2
Cynnal a Chadw Modurol	1



“Mae menyw sy’n torri ei gwallt ar fin newid ei bywyd.”
- Coco Chanel

**THERAPIAU CYFLENWOL
BYDDWCH FEIDDGAR,
BYDDWCH HYDERUS,
BYDDWCH HARDD**

Os ydych chi’n mwynhau gwneud i bobl edrych a theimlo’n anhygoel yna ein cyfres o gyrsiau trin gwallt, harddwch a therapi cyflenwol yw’r cam cyntaf er mwyn ei wneud yn swydd llawn-amser i chi.

Mae ein salonau trin gwallt a harddwch yn agored i’r cyhoedd ac yn ail-greu amgylchedd gweithle go iawn. Mae cyrsiau Lefel 1 yn datblygu eich sgiliau cyffredinol fel gwasanaeth cwsmer y gellir eu trosglwyddo i unrhyw lwybr gyrfa yn ogystal ag adeiladu sgiliau sylfaenol yn y llwybr o’ch dewis. Mae Lefel 2 a 3 yn eich cymhwyso i ymarfer ac yn eich galluogi i adeiladu eich sgiliau a’ch gwybodaeth dechnegol cyn dechrau ar gyflogaeth.

Gall ein cysylltiadau cryf â gwestai a sbaon lleol, yn ogystal â chyflogwyr cenedlaethol fel Steiner Cruise Liners a Ragdale Hall, agor amrywiaeth o lwybrau gyrfa i chi neu eich helpu i symud ymlaen i addysg uwch.

CYFLEUSTERAU

Bydd eich hyfforddiant yn digwydd mewn salonau ac ystafelloedd triniaeth safon diwydiant gan ddefnyddio’r offer a’r cynhyrchion diweddaraf gan gynnwys Wella, Cloud Nine, Eve Taylor, OPI a MAC.

Bob blwyddyn anogir dysgwyr i gystadlu mewn cystadlaethau rhanbarthol a chenedlaethol. Ym mis Tachwedd 2019 cystadlodd pedwar dysgwr harddwch yn Rowndiau Terfynol WorldSkills UK gan sicrhau medal Aur a dwy fedal Efydd. Ar ôl sicrhau’r Aur mae Zara Morgan bellach yn rhan o Sgwad y DU ac yn hyfforddi am le ar Dîm y DU a fydd yn cystadlu yn Shanghai yn 2022.

Dilynwch ni ar Facebook:



@pembs.salons

**GYRFAOEDD YN Y
DYFODOL**

- BARBWR
- THERAPYDD HARDDWCH
- TECHNEGYDD LLIW
- THERAPYDD CYFLENWOL
- TRINIWR GWALLT
- YMGYNGHORYDD DELWEDD
- ARTIST COLUR
- TECHNEGYDD EWINEDD
- RHEOLWR SALON
- THERAPYDD SPA
- GWNEUTHURWR WIG

Y FFEITHIAU

£20,000 - £25,000

YSTOD CYFLOG AR GYFER
ARTIST COLUR

£15,000 - £20,000

YSTOD CYFLOG AR GYFER
THERAPYDD SBA

£25,000 - £30,000

YSTOD CYFLOG AR GYFER
RHEOLWR SALON

OEDDET TI’N GWYBOD?

MAE CYN-DDYSGWYR HARDDWCH WEDI SICRHU CYFLOGAETH LLAWN-AMSER MEWN SEFYDLIADAU O FRI FEL RAGDALE HALL SPA, AC AR FWRDD LLONGAU MORDAITH STEINER.

TEITLAU

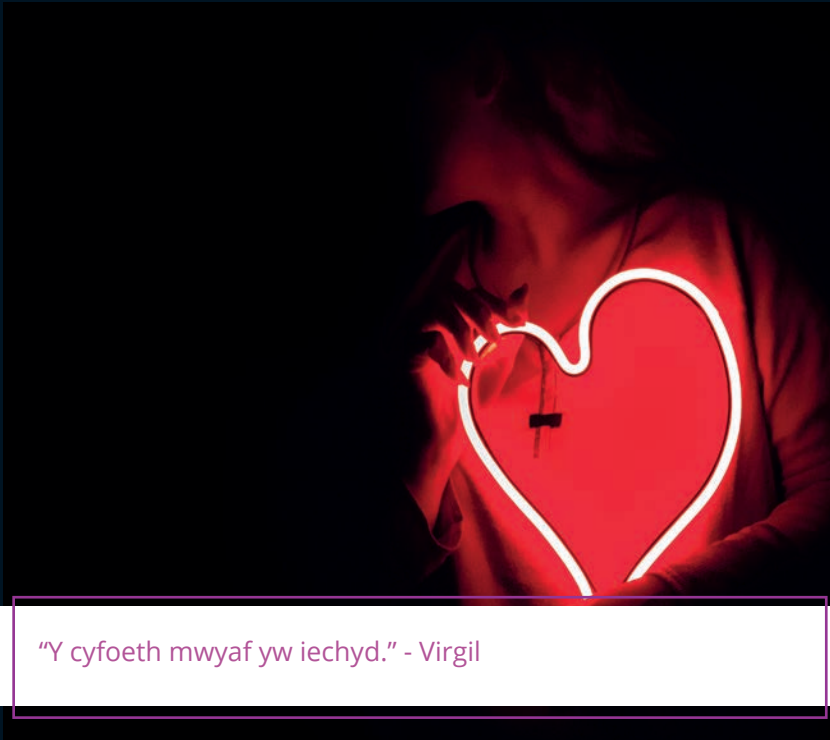
CYRSIAU **LEFEL**

Harddwch 1,2,3

Therapiau Cyflenwol 2,3

Trin Gwallt 1,2,3

Mae llwybrau rhan-amser (1 diwrnod yr wythnos), Prentisiaeth neu ddysgu seiliedig ar waith hefyd ar gael.



“Y cyfoeth mwyaf yw iechyd.” - Virgil

YDYCH CHI’N CHWILIO AM YRFA SY’N EICH GALLUOGI I WEITHIO GYDAG YSTOD O WAHANOL BOBL?

Os mai ie yw’r ateb, yna gallai cwrs mewn Iechyd a Gofal Cymdeithasol eich helpu i gyrraedd eich swydd ddelfrydol.

Bydd y Diploma Lefel 1 yn datblygu sgiliau a gwybodaeth sylfaenol, gan alluogi dysgwyr i symud ymlaen i Lefel 2.

Lefel 2 yw’r cymhwyster safon diwydiant newydd sy’n orfodol i’r holl weithwyr a gyflogir mewn lleoliad gofal.

Mae’r rhaglen Lefel 3 yn addas ar gyfer y rhai sy’n dymuno symud ymlaen i’r brifysgol mewn gyrfaedd fel nyrsio, radiograffeg, therapi galwedigaethol a gofal cymdeithasol.

Mae Mynediad i AU (Iechyd a Gofal Cymdeithasol), Mynediad i AU (Biowyddoniaeth) a Sgiliau ar gyfer Astudio Pellach yn gyrsiau addas ar gyfer dysgwyr aeddfed sy’n dymuno dychwelyd i ddysgu.

CYFLEUSTERAU

Mae gan bob cwrs fynediad at amrywiaeth o adnoddau a fyddai’n cael eu defnyddio mewn gofal ac mewn ysbytai a bydd rhai wedi’u lleoli yn ein labordai ar eu newydd wedd.

Mae lleoliad gwaith yn rhan sylfaenol o’n cyrsiau, yn enwedig ar Lefel 2 a 3 lle mae angen mynychu lleoliad gofal neu iechyd. Mae cysylltiadau â chyflogwyr fel Bwrdd Iechyd Prifysgol Hywel Dda a chartrefi gofal ledled y sir, yn caniatáu i ddysgwyr gymhwyso sgiliau y maent wedi’u dysgu yn yr ystafell ddosbarth mewn amgylchedd go iawn.

Anogir dysgwyr hefyd i gymryd rhan mewn cystadlaethau sgiliau. Roedd y cyn-ddysgwr Molly Lawton, yn rhan o Sgwad WorldSkills y DU yn 2019-21.

GYRFAOEDD YN Y DYFODOL

- GWEITHIWR GOFAL
- GWYDDONYDD FFORENSIG
- YMWELYDD IECHYD
- BYDWRAIG
- NYRSIO (AMRYWIOL)
- THERAPYDD GALWEDIGAETHOL
- PARAFEDDYG
- RADIOGRAFFYDD
- GWEITHIWR CYMDEITHASOL
- GWEITHIWR IEUENCTID

Y FFEITHIAU

£27,000 - £36,000

YSTOD CYFLOG YMWELYDD IECHYD

£23,000 - £37,000

YSTOD CYFLOG BYDWRAIG

OEDDET TI’N GWYBOD?

YR NHS YW’R CYFLOGWR MUYAF YN SECTOR GOFAL IECHYD Y DU SY’N CYFLOGI MWY NA 1.5 MILIWN O BOBL.

CYFLOGIR 11,000 AR DRAWS BWRDD IECHYD HYWEL DDA YN UNIG.

TEITLAU

CYRSIAU	LEFEL
Mynediad i AU (Iechyd)	3
Mynediad i AU (Bio)	3
Iechyd a Gofal Cymdeithasol** ...	3
Iechyd a Gofal Cymdeithasol*	2
Sgiliau ar gyfer Astudio Pellach ...	2
Iechyd a Gofal Cymdeithasol	1

**Iechyd a Gofal Cymdeithasol Lefel 3 - Egwyddorion a Chyd-destunau â Seicoleg Gymhwysol, Bioleg Ddynol Gymhwysol, neu Fagloraeth Gymreig.

*Ar gael hefyd fel prentisiaeth neu lwybr seiliedig ar waith



“Ni ddylai fod gan letygarwch unrhyw natur arall na chariad.”
- Henrietta Mears

OS YDYCH CHI'N CARU BWYD, POBL AC YN LLAWN EJNI, YNA MAE GYRFA MEWN LLETYGARWCH AR EICH CYFER CHI.

Fel rhan o'n cyrsiau byddwch yn dysgu sut i gynhyrchu bwyd à la carte, yn ogystal â dysgu sgiliau barista, gwasanaeth arian, flambé, technegau cymysgu a sgiliau gwasanaeth cwsmer rhagorol ynghyd â chymaint mwy.

Fe'ch anogir hefyd i ymgymryd â lleoliadau gwaith. Mae lleoliadau blaenorol wedi cynnwys: Gwesty'r Grove, Llys Meddyg, The Retreats Group, Hammet House, Gleneagles, Celtic Manor, Harbourmaster (Aberaeron) a Slebech Park. Byddwch hefyd yn cael cyfle i arddangos eich sgiliau mewn cystadlaethau fel WorldSkills UK.

Bydd dysgwyr hefyd yn cymryd rhan mewn gweithdai wythnosol Fforwm y Cogyddion lle byddwch yn dysgu o enwau gorau yn y diwydiant lletygarwch.

CYFLEUSTERAU

Fel dysgwr lletygarwch ac arlwyio byddwch yn dysgu yn ein cegin safon diwydiant, cegin hyfforddi a bwyty masnachol gyda bar a siop goffi.

Byddwch yn ennill sgiliau yn y ceginau a blaen tŷ. Gyda nosweithiau bwyta gwych bob Nos Iau yn ystod y tymor byddwch hefyd yn gweithio ochr yn ochr â rhai o'r cogyddion gorau yn Sir Benfro a thu hwnt.

Mae ein bwyty ar agor i'r cyhoedd, yn ogystal ag i staff a dysgwyr y Coleg sy'n rhoi cyfle i chi roi eich sgiliau ar waith yn ddyddiol yn ogystal â gweithio ochr yn ochr â chogyddion gwadd.

Dilynwch ni ar Facebook:



@pembs.restaurant

GYRFAOEDD YN Y DYFODOL

- RHEOLWR BAR
- COGYDD (AMRYWIOL)
- DEIETEGYDD
- TECHNOLEGYDD BWYD
- RHEOLI LLETYGARWCH
- RHEOLI YSBYTY
- GWEITHREDIADAU GWESTY
- SWYDDOG IECHYD AMGYLCHEDDOL
- SOMMELIER
- BRAGWR TECHNEGOL

Y FFEITHIAU

£25,000 - £30,000

YSTOD CYFLOG AR GYFER DEIETEGYDD

£24,500 - £26,500

YSTOD CYFLOG AR GYFER UWCH GOGYDD

£27,500 - £30,000

YSTOD CYFLOG AR GYFER UWCH REOLWR REOLWR BWYTY

OEDDET TI'N GWYBOD?

MAE DYSGWYR BLAENOROL WEDI CYSTADLU'N FYD-EANG YN ROWND DERFYNOL WORLDSKILLS YN KAZAN, RWSIA AC MAENT HEFYD WEDI ENNILL PROFIAD MEWN SEFYDLIADAU O FRI FEL THE BERKELEY, LLUNDAIN, TAI'R SENEDD A THE GROVE, ARBERTH.

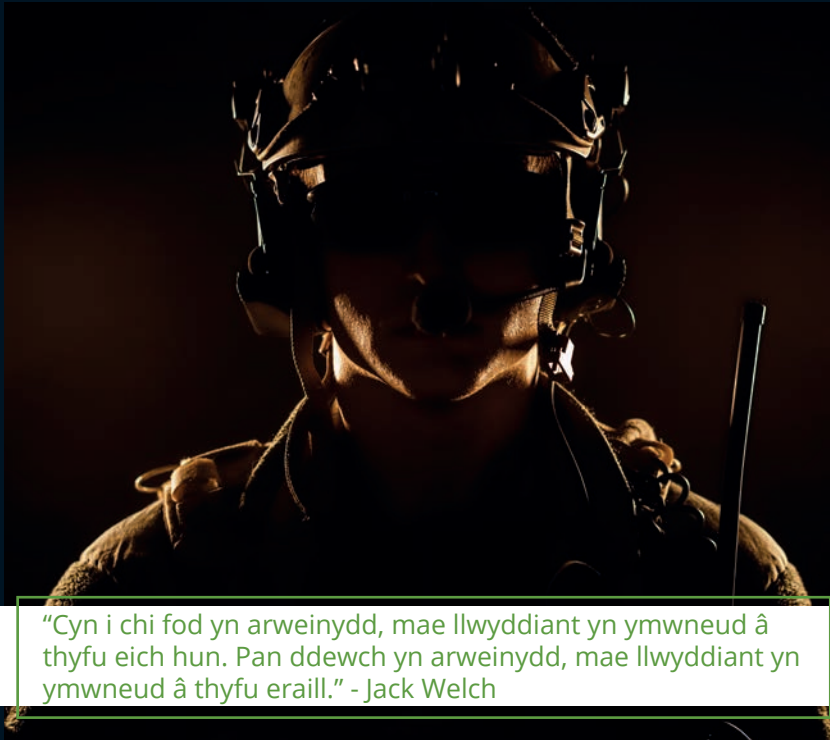
TEITLAU CYRSIAU

LEFEL

Coginio Proffesiynol* / Lletygarwch, Goruchwylio ac Arwain	3
Gwyddor Bwyd a Maeth	3
Coginio Proffesiynol / Sgiliau Coginio	2
Cyflwyniad i'r Gwasanaeth Coginio / Bwyd a Diod Proffesiynol	1

*Ar gael hefyd fel cwrs rhan-amser, Prentisiaethau neu lwybr seiliedig ar waith.

BYDDWCH BAROD I FYD GWAITH



"Cyn i chi fod yn arweinydd, mae llwyddiant yn ymwneud â thyfu eich hun. Pan ddewch yn arweinydd, mae llwyddiant yn ymwneud â thyfu eraill." - Jack Welch

CODWCH UWCHBEN Y GWEDDILL.

Mae ein cyrsiau gwasanaethau cyhoeddus yn baratoad perffaith ar gyfer dysgwyr sy'n edrych i ddilyn gyrfa yn y gwasanaethau cyhoeddus mewn lifrai, y lluoedd arfog neu yn y gwasanaeth sifil.

Fel rhan o'n cyrsiau Gwasanaethau Cyhoeddus, byddwn yn eich paratoi ar gyfer gyrfa yn un o'r sectorau cyflogaeth mwyaf yn y DU. Mae'r Coleg yn gweithio mewn partneriaeth â Heddlu Dyfed Powys sy'n caniatáu i'r dysgwyr gael blas go iawn ar y rheng flaen.

Fel dysgwr gwasanaethau cyhoeddus byddwch yn dysgu popeth am arweinyddiaeth, gwaith tîm, dinasyddiaeth ac amrywiaeth yn ogystal â'r gyfraith a'r system gyfreithiol. Mae gan y cwrs Paratoi Milwrol gysylltiadau rhagorol â'r RAF, y Llynges a'r Fyddin. Mae ffitrwydd hefyd yn elfen allweddol o'n cyrsiau a byddwch chi'n cymryd rhan mewn gweithgareddau awyr agored gan gynnwys dringo, cyfeiriannu a cherdded bryniau.

CYFLEUSTERAU

Gyda sesiynau theori wedi'u lleoli yn ein hystafelloedd dosbarth â chyfarpar da, byddwch hefyd yn gwneud sesiynau yn y neuadd chwaraeon a'r ystafell ffitrwydd. Byddwch yn cymryd rhan mewn alldaith tridiau yng Ngogledd Cymru.

Fel rhan o'ch cwrs byddwch hefyd yn elwa o siaradwyr gwadd, diwrnod hyfforddi gyda'r Gwasanaeth Tân a sesiynau ffitrwydd gyda'r Fyddin yn ogystal ag elwa o'n partneriaeth â Heddlu Dyfed Powys.

ACADEMI'R GWASANAETHAU

Mae'r Academi wedi'i hanelu at unrhyw un sydd am ddilyn gyrfa gyda'r gwasanaethau brys neu gyda'r fyddin ac mae'n agored i holl ddysgwyr y Coleg. Mae'r Academi yn rhedeg bob dydd Mercher a bydd yn eich helpu i adeiladu'r sgiliau sydd eu hangen ar gyfer eich dewis yrfa.

GYRFAOEDD YN Y DYFODOL

- GWASANAETH SIFIL
- GWYLLWYR Y GLANNAU
- TOLLAU TRAMOR A CHARTREF
- CYNLLUNIO BRYD
- GWASANAETH TÂN
- MEWNFUDO
- LLYWODRAETH LEOL
- PARAFEDDYG
- GWASANAETH HEDDLU
- DIOGELWCH

Y FFEITHIAU

£20,000 - £38,000

YSTOD CYFLOG SWYDDOG HEDDLU

£23,000 - £30,000

YSTOD CYFLOG PARAFEDDYG

OEDDET TI'N GWYBOD?

MAE CYN-DDYSGWYR PARATOI MILWROL BELLACH YN CAEL EU CYFLOGI LEDLED Y LLUOEDD ARFOG GAN GYNNWYS Y CORFFLU LOGISTAIDD BRENHINOL, GWARCHODLU CYMRU A'R MÔR-FILWYR BRENHINOL.

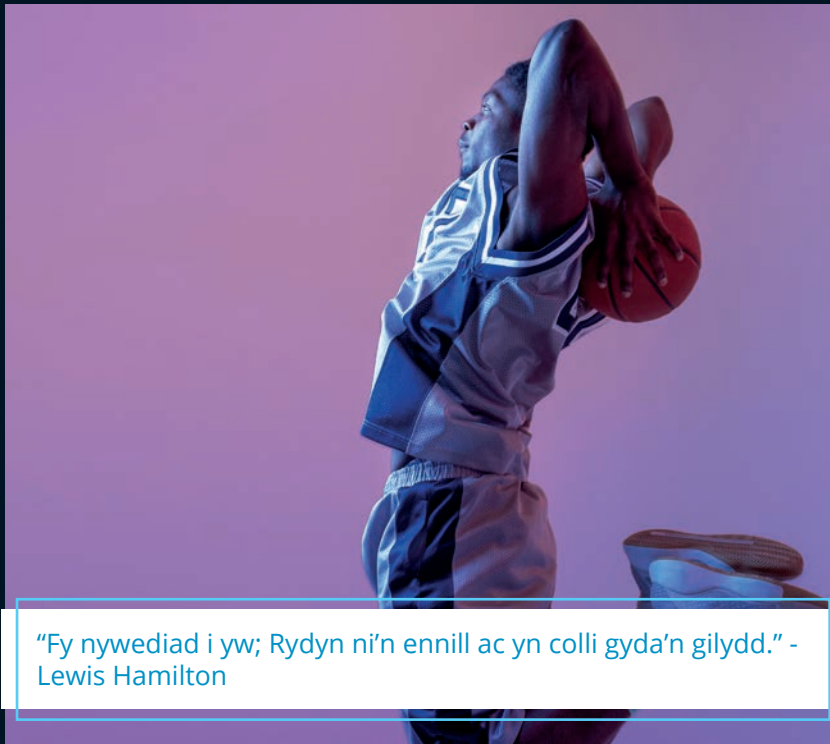
TEITLAU CYRSIAU

LEFEL

Gwasanaethau Cyhoeddus (Gwasanaethau Amddiffynnol mewn lifrai).....	3
Paratoi ar gyfer y Gwasanaethau Cyhoeddus / Milwrol	2
Paratoi Milwrol	1



Gweithio mewn partneriaeth â thâl gyda Heddlu Dyfed Powys.



“Fy nyweddiad i yw; Rydyn ni’n ennill ac yn colli gyda’n gilydd.” - Lewis Hamilton

**YN CHWILIO AM YRFA A FYDD CYFLEUSTERAU
YN EICH GYRRU YMLAEN?**

Os ydych chi’n angerddol am chwaraeon dyma’r lle i chi. Fel rhan o’n cyrsiau byddwch yn dysgu theori chwaraeon yn ogystal â chael digon o amser i ymarfer y gamp o’ch dewis a datblygu’ch sgiliau hyfforddi.

Fel dysgwr chwaraeon byddwch yn rhan o Academiâu Chwaraeon y Coleg (rygbi, pêl-droed a chwaraeon merched) ac yn cymryd rhan mewn gemau wythnosol i wella eich sgiliau ac adeiladu eich gwybodaeth.

Mae ein holl gyrsiau chwaraeon yn canolbwyntio ar yrfa. Ochr yn ochr â’r elfennau theori byddwch yn cael cyfle i ymgymryd â phrofiad ymarferol yn hyfforddi disgyblion o ysgolion cynradd lleol i helpu i adeiladu eich sgiliau. Efallai y cewch gyfle hefyd i ymgymryd â chymwysterau ychwanegol fel Cymorth Cyntaf, Dug Caeredin, arweinwyr chwaraeon a rhai gwobrau hyfforddi.

Cofrestrwch ar un o’n cyrsiau chwaraeon a byddwch yn elwa o gampfa cardio llawn offer, campfa cryfder a chyflyru, neuadd chwaraeon newydd, ac ystafelloedd dosbarth o’r radd flaenaf.

Byddwch hefyd yn cael eich dysgu gan ddarlithwyr profiadol iawn gan gynnwys cyn Rygbi Rhyngwladol Saith bob Ochr, cyn-Bencampwr Athletau Rhyngwladol Cymru, Hyfforddwr Pêl-droed Lefel 3 UEFA a Hyfforddwyr WRU.

Dilynwch ni ar Twitter:



@pembssport

GYRFAOEDD YN Y DYFODOL

- HYFFORDDWR CAMPFA
- MAETHEGYDD
- HYFFORDDWR ANTUR AWYR AGORED
- DADANSODDWR PERFFORMIAD
- HYFFORDDWR PERSONOL
- ATHRAWON ADDYSG GORFFOROL
- HYFFORDDWR CHWARAEON
- THERAPYDD CYFLYRU CHWARAEON
- SWYDDOG DATBLYGU CHWARAEON
- GWYDDONYDD CHWARAEON

Y FFEITHIAU

£14,000 - £30,000

YSTOD CYFLOG HYFFORDDWR FFITRWYDD

£20,000 - £39,000

YSTOD CYFLOG ATHRAWON ADDYSG GORFFOROL

£25,000 - £30,000

YSTOD CYFLOG MAETHEGYDD

OEDDET TI’N GWYBOD?

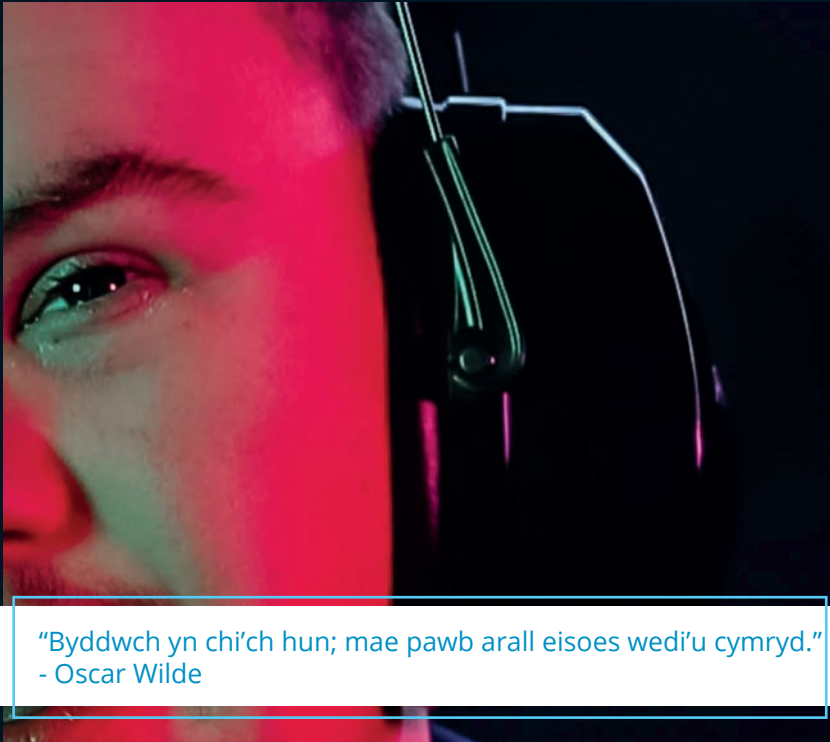
MAE DYSGWYR CHWARAEON YN AML YN SYMUD YMLAEN I BRIFYSGOL CHWARAEON ORAU’R DU YN LOUGHBOROUGH I YMGYMRYD Â RHAGLENNI GRADD GAN GYNNWYS Y BSC MEWN HYFFORDDI A DATBLYGU CHWARAEON.

TEITLAU CYRSIAU LEFEL

Hyfforddi Chwaraeon (cwrs blwyddyn) 3

Hyfforddi a Datblygu Chwaraeon (cwrs 2 flynedd) 3

Arweinyddiaeth Chwaraeon..... 2



“Byddwch yn chi’ch hun; mae pawb arall eisoes wedi’u cymryd.”
- Oscar Wilde

YN EICH PARATOI AR GYFER BYWYD.

Mae'r Academi Sgiliau Bywyd yn cynnig rhaglenni cyfoethog ac amrywiol sydd wedi'u cynllunio'n benodol i ganiatáu i unigolion ddysgu a byw'n fwy annibynnol. Bydd dysgwyr yn datblygu eu sgiliau cymdeithasol, yn ymgysylltu â'u cymuned, yn gwella eu hiechyd a'u lles, llythrennedd, rhifedd a llythrennedd digidol.

Mae dull cynhwysol iawn o gefnogi dysgwyr yr Academi Sgiliau Bywyd, sy'n dechrau tra byddant yn yr ysgol gyda staff y Coleg yn mynychu Adolygiadau Ysgol. Gwahoddir dysgwyr i fynychu nifer o ddigwyddiadau pontio gan gynnwys Rhaglen Gyswllt sy'n rhoi cyfle i ddysgwyr dreulio hyd at ddau ddiwrnod yn y Coleg, cwrdd â'r tiwtoriaid, dysgwyr eraill a dod i adnabod y Coleg.

CYFLEUSTERAU

Cefnogir dysgwyr yn llawn trwy gydol eu rhaglen gan diwtoriaid a thîm o gynorthwywyr cymorth dysgu profiadol. Mae gan yr Academi Sgiliau Bywyd gyfleusterau, offer ac adnoddau pwrpasol ar gyfer dysgwyr sydd ag ystod eang o anghenion dysgu ychwanegol.

Mae ein rhaglenni yn galluogi dysgwyr i ddatblygu sgiliau trosglwyddadwy a fydd yn eu helpu i baratoi ar gyfer cyfleoedd cyflogaeth a gwirfoddoli ynghyd â helpu i'w paratoi ar gyfer byw'n annibynnol.

Mae dysgwyr hefyd yn ymgymryd â chyfleoedd lleoliad gwaith sy'n addas ar gyfer anghenion ein dysgwyr.

Cyfleoedd

MAE GAN DDYSGWYR HEFYD FYNEDIAD AT OFFER ARBENNIG, ADNODDAU A MEDDALWEDD I GYNORTHWYO EU DYSGU, YN OGystal â CHYFLEUSTERAU HYFFORDDIANT GALWEDIGAETHOL AR AC ODDI AR Y SAFLE, SY'N CYNWYS:

- GOFAL ANIFEILIAID
- CELFYDDYDAU CREADIGOL
- ARLWYO
- TIRWEDD A GARDDWRIAETH
- DRAMA
- DAWNS
- GWEITHGAREDDAU CHWARAEON

OEDDET TI'N GWYBOD?

MAE DYSGWYR WEDI CYFLAWNI TGAU TRA BOD LLEOLIADAU GWAITH WEDI DARPARU PROFIAD CYFLOGAETH GO IAWN.

MAE DYSGWYR HEFYD WEDI CYSTADLU MEWN CYSTADLAETHAU GAN GYNNWYS ROWNDIAU TERFYNOL WORLDSKILLS UK GAN GYNNWYS:

- ARLWYO
- CYFARWYDDYD FFITRWYDD
- GARDDWRIAETH
- Y CYFRYNGAU

TEITLAU CYRSIAU

LLWYBR

Cornerstone	Cyn-Mynediad/ Mynediad 3
Enfys	1
Horizons	1/2
Bridging	2/3
Shine	3
Pathway Four	4

Mae darpariaeth ran-amser ar gael i'r rheini nad ydyn nhw am ymrwymo i raglen lawn-amser.

DWEUD HELO!



colegsirbenfro.ac.uk | 0800 9 776 788 | admissions@pembrokeshire.ac.uk

Ymwadiad

Mae'r Coleg yn cymryd pob cam rhesymol i ddarparu'r gwasanaethau a'r cyrsiau addysgol fel y disgrifir yn y prospectws hwn. Mae'r manylion yn gywir ar adeg mynd i'r wasg ond gallant newid heb rybudd ymlaen llaw. Ni fydd cyrsiau'n rhedeg os nad yw niferoedd y dysgwyr yn ddigonol. Mae gan y Coleg yr hawl i wrthod mynediad i gyrsiau mewn rhai amgylchiadau. Gellir cynghori darpar ddysgwyr am ddewisiadau amgen mwy addas, os yw'n briodol.

